



# ศูนย์วิจัยการผสมเทียมและเทคโนโลยีชีวภาพพิษณุโลก

Email : airc\_phs@dld.go.th

ประชุมสรุปผลการปฏิบัติงานปีงบประมาณ 2563  
ศูนย์วิจัยการผสมเทียมและเทคโนโลยีชีวภาพพิษณุโลก  
เฉพาะผลงาน ถึง สิงหาคม 2563

# ข้อมูลพื้นฐาน



## พื้นที่รับผิดชอบของศูนย์ฯพิษณุโลก

มีพื้นที่ให้บริการพลาสมเทียม ทั้งหมด 9 จังหวัด คือ

- จังหวัดอุตรดิตถ์
- จังหวัดนครสวรรค์
- จังหวัดอุทัยธานี
- จังหวัดกำแพงเพชร
- จังหวัดตาก
- จังหวัดสุโขทัย
- จังหวัดพิษณุโลก
- จังหวัดพิจิตร
- จังหวัดเพชรบูรณ์



มีหน่วยบริการพลาสมเทียม  
ทั้งหมด 66 หน่วย



สรุปผลการปฏิบัติงาน  
ปีงบประมาณ 2563

กรมปศุสัตว์ ๕๒๑๓

กรมปศุสัตว์



## 1. การผสมเทียม

1.1 กิจกรรมขยายสัตว์พันธุ์ดี

1.2 กิจกรรมพัฒนาเขตเศรษฐกิจโคเนื้อ

1.3 กิจกรรมปรับเปลี่ยนพื้นที่นาไม่เหมาะสม (แพะ)

## 2. การจัดการระบบสืบพันธุ์

## 3. Master Bull Project

## 4. การฝึกอบรมผสมเทียมโค

## 5. งานบูรณาการ



# 1.งานผสมเทียม

ปีงบประมาณ 2563

แผนงานยุทธศาสตร์ 5203

แผนปฏิบัติการพิเศษ



# 1.1 กิจกรรมขยายสัตว์พันธุ์ดี

• T ย่อยบวมของลูกผสม



กรมปศุสัตว์

พ่อพันธุ์โคนมผสมเทียม

93TH293

93TH350

90TH343-ET

**Tropical Holstien**

สืบค้นพันธุ์ประวัติพ่อพันธุ์โคนมผสมเทียมทั้งหมด  
ได้ที่ <http://bitotech.allid.go.th/>

**พ่อพันธุ์แกะ**

เพื่อใช้ปรับปรุงพันธุ์แกะพื้นเมือง

กรมปศุสัตว์

ศูนย์พัฒนาพันธุ์สัตว์ปศุสัตว์เชียงใหม่

93TH350

93TH351

93TH352

93TH353

93TH354

93TH355

93TH356

93TH357

93TH358

93TH359

93TH360

93TH361

93TH362

93TH363

93TH364

93TH365

93TH366

93TH367

93TH368

93TH369

93TH370

93TH371

93TH372

93TH373

93TH374

93TH375

93TH376

93TH377

93TH378

93TH379

93TH380

93TH381

93TH382

93TH383

93TH384

93TH385

93TH386

93TH387

93TH388

93TH389

93TH390

93TH391

93TH392

93TH393

93TH394

93TH395

93TH396

93TH397

93TH398

93TH399

93TH400

93TH401

93TH402

93TH403

93TH404

93TH405

93TH406

93TH407

93TH408

93TH409

93TH410

93TH411

93TH412

93TH413

93TH414

93TH415

93TH416

93TH417

93TH418

93TH419

93TH420

93TH421

93TH422

93TH423

93TH424

93TH425

93TH426

93TH427

93TH428

93TH429

93TH430

93TH431

93TH432

93TH433

93TH434

93TH435

93TH436

93TH437

93TH438

93TH439

93TH440

93TH441

93TH442

93TH443

93TH444

93TH445

93TH446

93TH447

93TH448

93TH449

93TH450

93TH451

93TH452

93TH453

93TH454

93TH455

93TH456

93TH457

93TH458

93TH459

93TH460

93TH461

93TH462

93TH463

93TH464

93TH465

93TH466

93TH467

93TH468

93TH469

93TH470

93TH471

93TH472

93TH473

93TH474

93TH475

93TH476

93TH477

93TH478

93TH479

93TH480

93TH481

93TH482

93TH483

93TH484

93TH485

93TH486

93TH487

93TH488

93TH489

93TH490

93TH491

93TH492

93TH493

93TH494

93TH495

93TH496

93TH497

93TH498

93TH499

93TH500

93TH501

93TH502

93TH503

93TH504

93TH505

93TH506

93TH507

93TH508

93TH509

93TH510

93TH511

93TH512

93TH513

93TH514

93TH515

93TH516

93TH517

93TH518

93TH519

93TH520

93TH521

93TH522

93TH523

93TH524

93TH525

93TH526

93TH527

93TH528

93TH529

93TH530

93TH531

93TH532

93TH533

93TH534

93TH535

93TH536

93TH537

93TH538

93TH539

93TH540

93TH541

93TH542

93TH543

93TH544

93TH545

93TH546

93TH547

93TH548

93TH549

93TH550

93TH551

93TH552

93TH553

93TH554

93TH555

93TH556

93TH557

93TH558

93TH559

93TH560

93TH561

93TH562

93TH563

93TH564

93TH565

93TH566

93TH567

93TH568

93TH569

93TH570

93TH571

93TH572

93TH573

93TH574

93TH575

93TH576

93TH577

93TH578

93TH579

93TH580

93TH581

93TH582

93TH583

93TH584

93TH585

93TH586

93TH587

93TH588

93TH589

93TH590

93TH591

93TH592

93TH593

93TH594

93TH595

93TH596

93TH597

93TH598

93TH599

93TH600

93TH601

93TH602

93TH603

93TH604

93TH605

93TH606

93TH607

93TH608

93TH609

93TH610

93TH611

93TH612

93TH613

93TH614

93TH615

93TH616

93TH617

93TH618

93TH619

93TH620

93TH621

93TH622

93TH623

93TH624

93TH625

93TH626

93TH627

93TH628

93TH629

93TH630

93TH631

93TH632

93TH633

93TH634

93TH635

93TH636

93TH637

93TH638

93TH639

93TH640

93TH641

93TH642

93TH643

93TH644

93TH645

93TH646

93TH647

93TH648

93TH649

93TH650

93TH651

93TH652

93TH653

93TH654

93TH655

93TH656

93TH657

93TH658

93TH659

93TH660

93TH661

93TH662

93TH663

93TH664

93TH665

93TH666

93TH667

93TH668

93TH669

93TH670

93TH671

93TH672

93TH673

93TH674

93TH675

93TH676

93TH677

93TH678

93TH679

93TH680

93TH681

93TH682

93TH683

93TH684

93TH685

93TH686

93TH687

93TH688

93TH689

93TH690

93TH691

93TH692

93TH693

93TH694

93TH695

93TH696

93TH697

93TH698

93TH699

93TH700

93TH701

93TH702

93TH703

93TH704

93TH705

93TH706

93TH707

93TH708

93TH709

93TH710

93TH711

93TH712

93TH713

93TH714

93TH715

93TH716

93TH717

93TH718

93TH719

93TH720

93TH721

93TH722

93TH723

93TH724

93TH725

93TH726

93TH727

93TH728

93TH729

93TH730

93TH731

93TH732

93TH733

93TH734

93TH735

93TH736

93TH737

93TH738

93TH739

93TH740

93TH741

93TH742

93TH743

93TH744

93TH745

93TH746

93TH747

93TH748

93TH749

93TH750

93TH751

93TH752

93TH753

93TH754

93TH755

93TH756

93TH757

93TH758

93TH759

93TH760

93TH761

93TH762

93TH763

93TH764

93TH765

93TH766

93TH767

93TH768

93TH769

93TH770

93TH771

93TH772

93TH773

93TH774

93TH775

93TH776

93TH777

93TH778

93TH779

93TH780

93TH781

93TH782

93TH783

93TH784

93TH785

93TH786

93TH787

93TH788

93TH789

93TH790

93TH791

93TH792

93TH793

93TH794

93TH795

93TH796

93TH797

93TH798

93TH799

93TH800

93TH801

93TH802

93TH803

93TH804

93TH805

93TH806

93TH807

93TH808

93TH809

93TH810

93TH811

93TH812

93TH813

93TH814

93TH815

93TH816

93TH817

93TH818

93TH819

93TH820

93TH821

93TH822

93TH823

93TH824

93TH825

93TH826

93TH827

93TH828

93TH829

93TH830

93TH831

93TH832

93TH833

93TH834

93TH835

93TH836

93TH837

93TH838

93TH839

93TH840

93TH841

93TH842

93TH843

93TH844

93TH845

93TH846

93TH847

93TH848

93TH849

93TH850

93TH851

93TH852

93TH853

93TH854

93TH855

93TH856

93TH857

93TH858

93TH859

93TH860

93TH861

93TH862

93TH863

93TH864

93TH865

93TH866

93TH867

93TH868

93TH869

93TH870

93TH871

93TH872

93TH873

93TH874

93TH875

93TH876

93TH877

93TH878

93TH879

93TH880

93TH881

93TH882

93TH883

93TH884

93TH885

93TH886

93TH887

93TH888

93TH889

93TH890

93TH891

93TH892

93TH893

93TH894

93TH895

93TH896

93TH897

93TH898

93TH899

93TH900

93TH901

93TH902

93TH903

93TH904

93TH905

93TH906

93TH907

93TH908

93TH909

93TH910

93TH911

93TH912

93TH913

93TH914

93TH915

93TH916

93TH917

93TH918

93TH919

93TH920

93TH921

93TH922

93TH923

93TH924

93TH925

93TH926

93TH927

93TH928

93TH929

93TH930

93TH931

93TH932

93TH933

93TH934

93TH935

93TH936

93TH937

93TH938

93TH939

93TH940

93TH941

93TH942

93TH943

93TH944

93TH945

93TH946

93TH947

93TH948

93TH949

93TH950

93TH951

93TH952

93TH953

93TH954

93TH955

93TH956

93TH957

93TH958

93TH959

93TH960

93TH961

93TH962

93TH963

93TH964

93TH965

93TH966

93TH967

93TH968

93TH969

93TH970

93TH971

93TH972

93TH973

93TH974

93TH975

93TH976

93TH977

93TH978

93TH979

93TH980

93TH981

93TH982

93TH983

93TH984

93TH985

93TH986

93TH987

93TH988

93TH989

93TH990

93TH991

93TH992

93TH993

93TH994

93TH995

93TH996

93TH997

93TH998

93TH999

93TH1000



# ศูนย์วิจัยการผสมเทียมและเทคโนโลยีชีวภาพพิษณุโลก

Email : airc\_phs@dld.go.th

## ผลการผสมเทียม (%)

## กิจกรรมขยายสัตว์พันธุ์ดี

จังหวัด	ผลการผสมเทียม (ตัว)			ลูกเกิด ( ตัว )		
	เป้า	ผลงาน	%	เป้า	ผลงาน	%
สุโขทัย	1,680	2,591	154	1,008	1,449	144
พิจิตร	780	1,151	148	468	654	140
พิษณุโลก	1,580	2,041	129	948	1,913	202
อุตรดิตถ์	1,100	1,367	124	660	675	102
เพชรบูรณ์	3,640	4,290	118	2,184	2,582	118
อุทัยธานี	2,500	2,893	116	1,500	2,031	135
นครสวรรค์	1,690	1,950	115	1,014	1,235	122
กำแพงเพชร	1,930	2,201	114	1,158	1,490	129
ตาก	2,500	2,505	100	1,500	1,611	107
สถานีฯ ศูนย์ฯ	470	2,335	497	282	1,943	689
รวม 9 จังหวัด	17,870	23,324	131	10,722	15,583	145



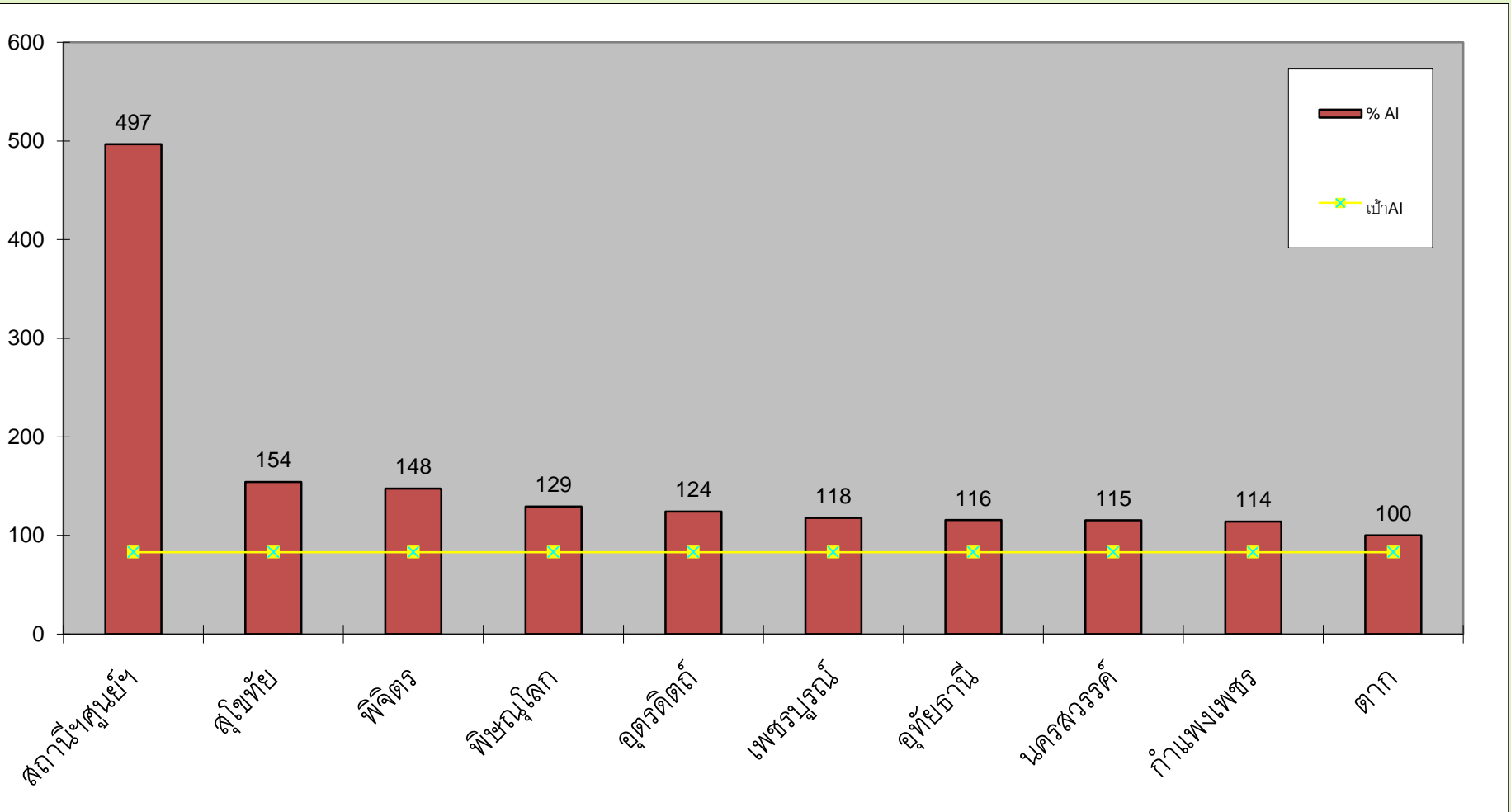


# ศูนย์วิจัยการผสมเทียมและเทคโนโลยีชีวภาพพิษณุโลก

Email : airc\_phs@dld.go.th

## ผลการผสมเทียม (%)

## กิจกรรมขยายสัตว์พันธุ์ดี



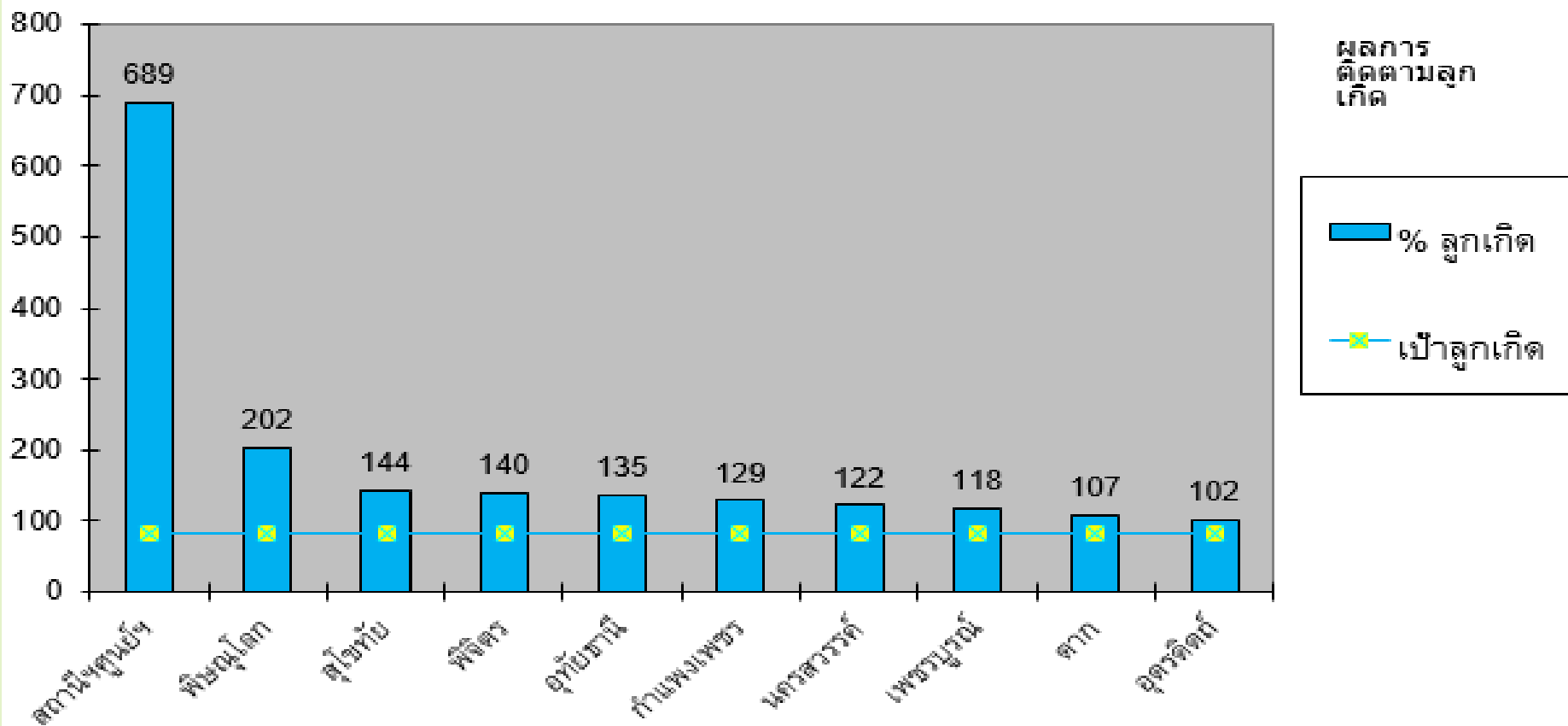


# ศูนย์วิจัยการผสมเทียมและเทคโนโลยีชีวภาพพิษณุโลก

Email : airc\_phs@dld.go.th

## ผลการติดตามลูกเกิด (%)

## กิจกรรมขยายสัตว์พันธุ์ดี





# 1.2 กิจกรรมพัฒนา

## เขตเศรษฐกิจโคเนื้อ

ภาพแสดงข้อมูล...

ภาพแสดงข้อมูล...

**កម្រិត ឧបត្ថម្ភការពារ**

(Small Khmer text describing the program)

**ឧបត្ថម្ភការពារ**



EAG26

**ចាតុប្បតិ៍**

CHU CARLOS



**អន្ទរ**

AG ASIA





**ឧបត្ថម្ភការពារ**

(Small Khmer text)



BAGY15



BAG1

**ចាតុប្បតិ៍**

(Small Khmer text)



CAGLOS



LAWY16

**អន្ទរ**

(Small Khmer text)



ABAG23



AKAWY07



# ศูนย์วิจัยการผสมเทียมและเทคโนโลยีชีวภาพพิษณุโลก

Email : airc\_phs@dld.go.th

## ผลการผสมเทียม (%)

## จังหวัด

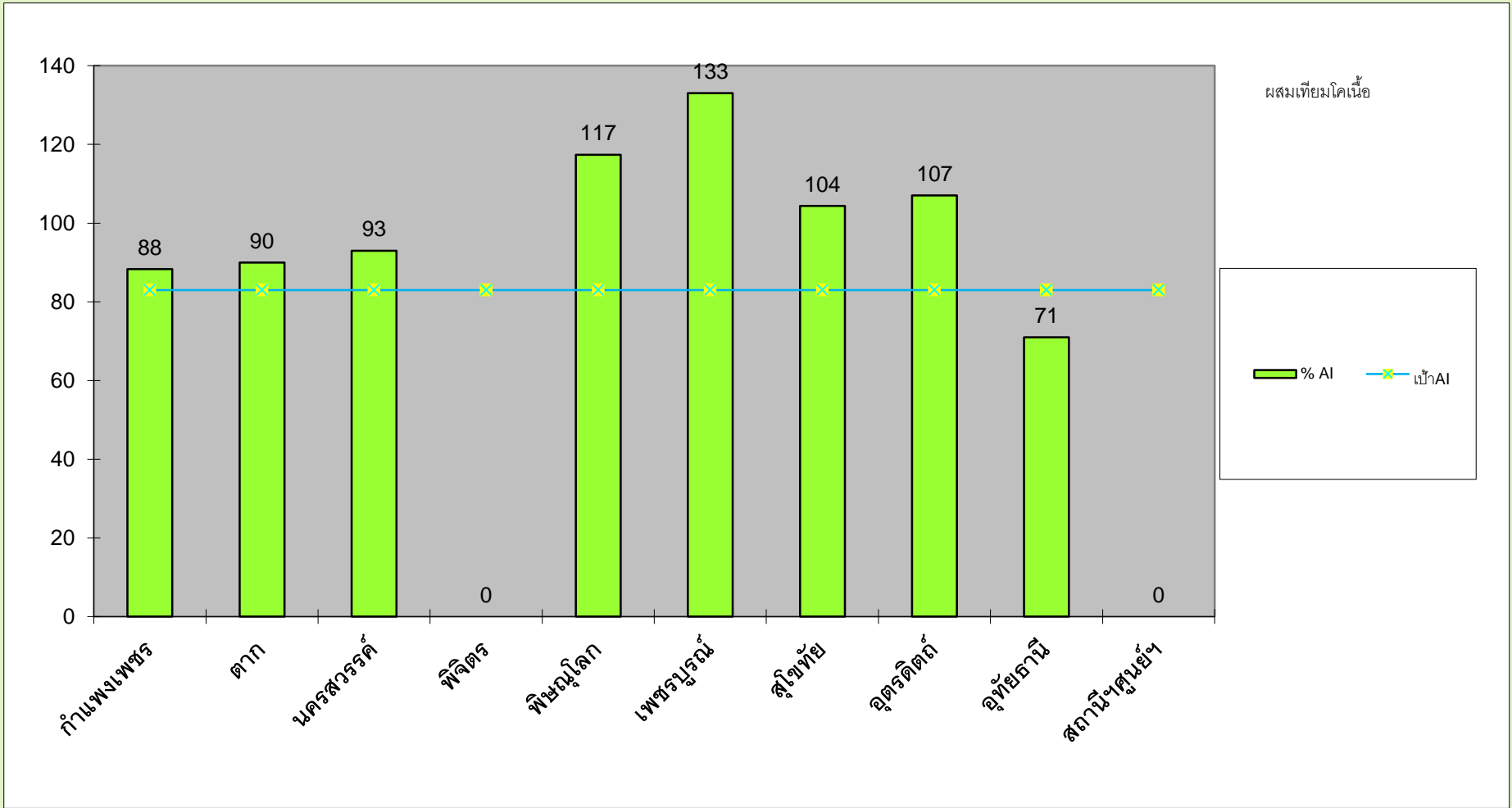
จังหวัด	ผลการผสมเทียม (ตัว)			ลูกเกิด ( ตัว )		
	เป้า	ผลงาน	%	เป้า	ผลงาน	%
เพชรบูรณ์	200	266	133	120	0	0
พิษณุโลก	150	176	117	90	0	0
อุตรดิตถ์	200	214	107	120	0	0
สุโขทัย	850	887	104	510	0	0
นครสวรรค์	300	279	93	180	0	0
ตาก	250	225	90	150	0	0
กำแพงเพชร	300	265	88	180	0	0
อุทัยธานี	100	71	71	60	0	0
รวม 8 จังหวัด	2,350	2,383	101	1,410	0	0



# ศูนย์วิจัยการผสมเทียมและเทคโนโลยีชีวภาพพิษณุโลก

ผลงานสะสมถึงเดือนกรกฎาคม 2563 Email : airc\_phs@dld.go.th

## ผลการปฏิบัติงานผสมเทียมโคเนื้อ





# 1.3 กิจกรรมปรับเปลี่ยนพื้นที่นา ไม่เหมาะสม(แพะ)

กรมปศุสัตว์ (กรมปศุสัตว์)

ศูนย์วิจัยการผสมเทียมและเทคโนโลยีชีวภาพพิษณุโลก



## ผลการปฏิบัติงานผสมเทียม (แพะ)

เป้าหมาย (ตัว)	ผลงาน (ตัว)	%
40	40	100







## 2. การจัดการระบบสืบพันธุ์

ปีงบประมาณ 2563

แผนงานยุทธศาสตร์ 5203

แผนปฏิบัติการยุทธศาสตร์



## การจัดการระบบสืบพันธุ์เพื่อเพิ่มประสิทธิภาพ (เป้าหมาย)

เป้าหมาย (ตัว)	ผลงาน (ตัว)	%
5,000	5,315	106.3





## กิจกรรม เพิ่มประสิทธิภาพระบบสืบพันธุ์โคนม (โซนนิ่งโคนม)

	ผลงาน	%	เป้าหมาย
1. การเหนี่ยวนำการเป็นสัดเพื่อลดจำนวนวันท้องว่างในโคนม	158	79%	200
2. แก้ไขปัญหาการระบบสืบพันธุ์ในโคนม	249	124.5%	200



# 3. Master Bull Project

Master Bull Project



# ศูนย์วิจัยการผสมเทียมและเทคโนโลยีชีวภาพพิษณุโลก

ผลงานสะสมถึงเดือนกรกฎาคม 2563 Email : airc\_phs@dld.go.th

## การเก็บตัวอย่างน้ำนม

เป้าหมาย (ตัว)

7,600

ผลงาน (ตัว)

5,491

%

72.25





# ศูนย์วิจัยการผสมเทียมและเทคโนโลยีชีวภาพพิษณุโลก

ผลงานสะสมถึงเดือนกรกฎาคม 2563 Email : airc\_phs@dld.go.th

## การผลิตลูกโคเพศผู้จากแม่โคนมชั้นเลิศ(บูลแดม)

เป้าหมาย (ตัว)	ผลงาน (ตัว)	%
1	1	100





## 4. การฝึกอบรมผสมเทียมโค

1. มุ่งสู่ขอบเขตยุทธศาสตร์ ๒



## หลักสูตร พนักงานผสมเทียม

จำนวน 1 รุ่น มีผู้เข้าอบรม 11 คน

สุโขทัย

5 คน

นครสวรรค์

1 คน

กำแพงเพชร

3 คน

เพชรบูรณ์

2 คน







# 5. งานบูรณาการ

๒. สภากัญชา



## บูรณาการด้าน โคนม

- สำนักงานปศุสัตว์เขต 6
  - สำนักงานปศุสัตว์จังหวัด
    - เพชรบูรณ์
    - สุโขทัย
    - นครสวรรค์
  - ศูนย์วิจัยและพัฒนาอาหารสัตว์
    - เพชรบูรณ์
    - สุโขทัย
    - พิจิตร , ชัยนาท
  - หน่วย HHU
- จังหวัดเพชรบูรณ์
    - หล่มสัก
    - ศรีเทพ + หนองไผ่
  - จังหวัดสุโขทัย
    - ศรีนคร, ทุ่งเสลี่ยม, สวรรคโลก, ศรีสัชช
    - กงไกรลาศ + พรหมพิราม
    - โพนทะเล
    - พรานกระต่าย
    - คีรีมาศ
  - จังหวัดนครสวรรค์
    - ตากฟ้า



## บูรณาการด้าน โคนม

- สำนักงานปศุสัตว์เขต 6
- สำนักงานปศุสัตว์จังหวัด
  - เพชรบูรณ์
  - สุโขทัย
  - นครสวรรค์
- ศูนย์วิจัยและพัฒนาอาหารสัตว์
  - เพชรบูรณ์
  - สุโขทัย
  - พิจิตร , ชัยนาท
- หน่วย HHU





# ศูนย์วิจัยการผสมเทียมและเทคโนโลยีชีวภาพพิษณุโลก

Email : airc\_phs@dld.go.th

ขอบคุณครับ

