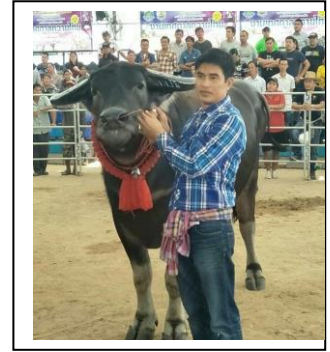


บทสรุปของเกษตรกรปราดเป็รื่อง
สำนักงานปศุสัตว์อำเภอเมืองอุทัยธานี



“รายชนิดสัตว์”กระบือ.... ..

ชื่อเกษตรกร นายพรพล เตาสุภาพ อายุ 51 ปี

ที่อยู่ 47/1ม.5 ต.หนองไผ่แบน อ.เมืองอุทัยธานี จ.อุทัยธานี โทรศัพท์ 081-3956297

พิกัด GPS X 608636 Y1709605

แรงจูงใจในการเลี้ยงสัตว์ชนิดนี้

.ชอบสัตว์ชนิดนี้มานานแล้วมองเห็นว่าสัตว์ชนิดนี้มีจำนวนน้อยลงและจะสูญพันธุ์เลี้ยงง่ายเหมาะสมกับพื้นที่อาศัยอยู่สร้างรายได้เป็นอย่างดี

วิธีการเลี้ยงสัตว์/การดูแลรักษา/การแปรรูปผลผลิต

.เลี้ยงแบบธรรมชาติบวกกับวิชาการ การดูแลสุขภาพตามคำแนะนำของปศุสัตว์ฯเลี้ยงแบบขยายพันธุ์และพัฒนาพันธุ์กรรม

เคล็ดลับพิเศษ

.เลี้ยงอย่างใจรักเรียนรู้ความเป็นอยู่ของสัตว์ชนิดนี้ให้เข้าใจแล้วเรียนรู้ว่าสัตว์ชนิดนี้ชอบอะไรไม่ชอบอะไร การคัดเลือกสายพันธุ์สำคัญที่สุดในการเลี้ยง

ต้นทุน

.กระบือ 39 ตัวมีรายจ่ายต่อเดือนประมาณ 35,000 บาทและการคัดเลือกกระบือเข้าฟาร์มต้นทุนแต่ละตัวก็อยู่200,000-600,000ต่อตัวแล้วแต่คุณภาพของกระบือตัวนั้นๆ

การตลาด

.เกษตรกรทั่วไปทุกภูมิภาคที่เลี้ยงกระบือแบบมีการพัฒนาพันธุ์และอนุรักษ์กลุ่มผู้เลี้ยงกระบือเพื่อพัฒนาและขยายพันธุ์เกษตรกรทั่วทุกภูมิภาคมาขอซื้อไปขยายพันธุ์

รายได้จากการเลี้ยงสัตว์

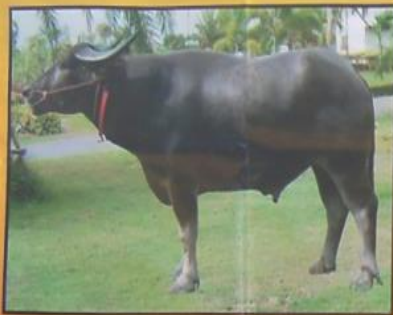
.ขายกระบือหย่านแม่ลูกติดกระบือตั้งท้องรายได้ต่อปีประมาณ 3-5 ล้านบาท

***ใส่ภาพประกอบ พร้อมนำข้อมูลขึ้นเผยแพร่บนเว็บไซต์

เช่น สำนักงานปศุสัตว์จังหวัดหรือปศุสัตว์เขต เป็นต้น***



"ควายอุทัยธานี ควายดีแห่งลุ่มน้ำสะแกกรัง ควายดีแห่งผืนป่าตะวันตก ห้วยขาแข้ง"



กลุ่มผู้เลี้ยงควายตามตำบลหนองไผ่แบน อ.เมือง จ.อุทัยธานี พัฒนาพันธุ์ควายโดยใช้พ่อ-แม่พันธุ์ควายที่มีขนาดใหญ่ สวยงาม ลูกควายที่ออกมาจึงมีรูปร่างสูงใหญ่ สวยงาม โตเร็ว มีเนื้อมาก และ ให้ผลตอบแทนสูง

สืบชมจากบูธอบรมของศูนย์บริการวิชาการ มหาวิทยาลัยราชภัฏสุราษฎร์ธานี

ศูนย์บริการวิชาการ มหาวิทยาลัยราชภัฏสุราษฎร์ธานี อ.เมือง จ.สุราษฎร์ธานี