

# บัญชีแนบท้าย

ประกาศ

กระทรวงเกษตรและสหกรณ์

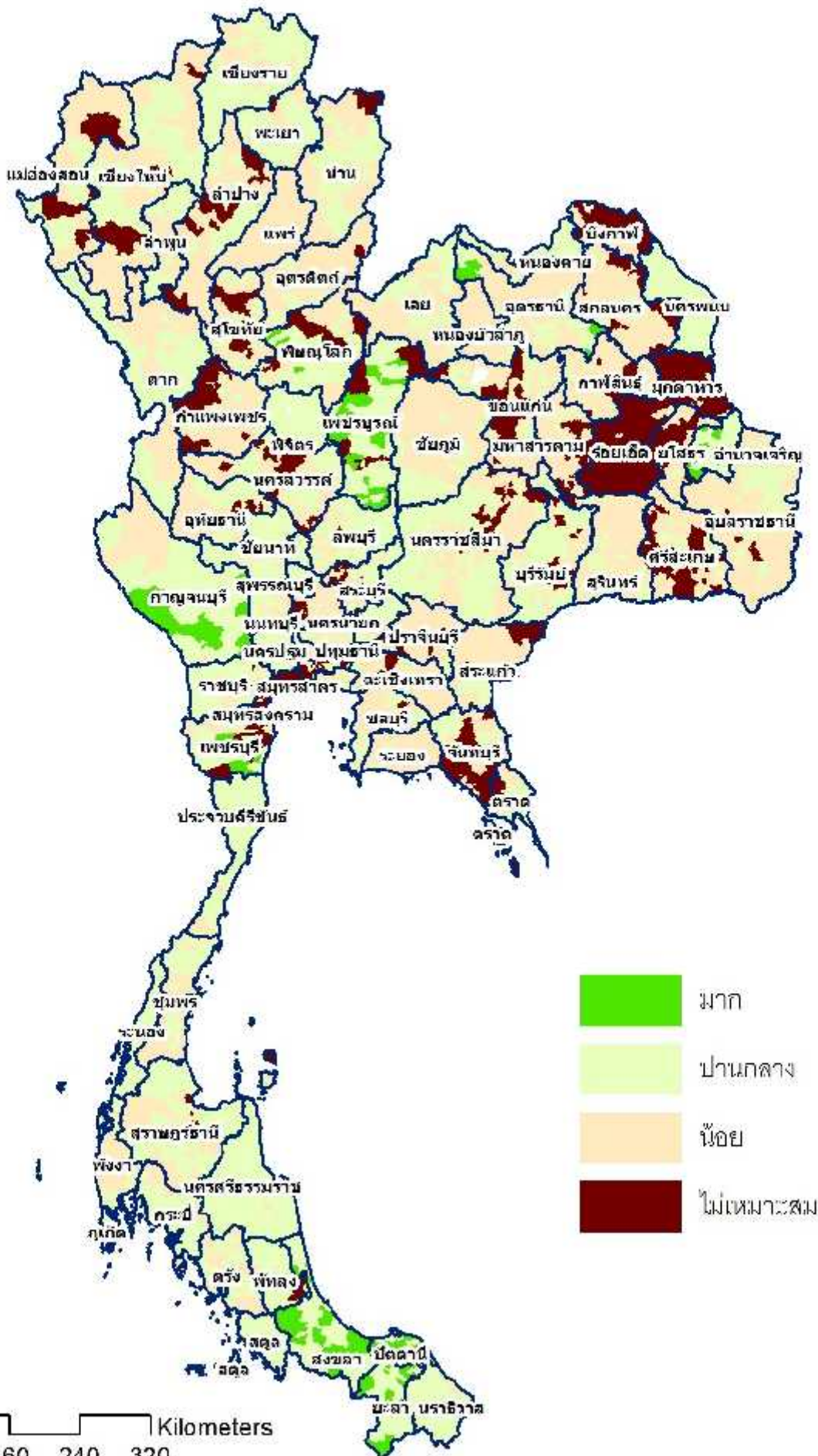
การตรวจสอบพื้นที่เหมาะสมสำหรับการเลี้ยงปศุสัตว์

แพะ



กรมปศุสัตว์  
กระทรวงเกษตรและสหกรณ์  
กันยายน 2559

# แผนที่แสดงพื้นที่เหมาะสมในการเลี้ยงแพะ



## สารบัญ

จังหวัด	หน้า
1 กรุงเทพมหานคร	1
2 ชัยนาท	3
3 นนทบุรี	4
4 ปทุมธานี	5
5 พระนครศรีอยุธยา	5
6 ลพบุรี	6
7 สระบุรี	8
8 สิงห์บุรี	10
9 อ่างทอง	11
10 จันทบุรี	12
11 ฉะเชิงเทรา	12
12 ชลบุรี	13
13 ตราด	14
14 นครนายก	14
15 ปราจีนบุรี	15
16 ระยอง	15
17 สมุทรปราการ	15
18 สระแก้ว	16
19 ชัยภูมิ	16
20 นครราชสีมา	17
21 บุรีรัมย์	21
22 ยโสธร	24
23 ศรีสะเกษ	24
24 สุรินทร์	25
25 อำนาจเจริญ	26
26 อุบลราชธานี	28
27 เลย	29
28 กาฬสินธุ์	31
29 ขอนแก่น	31
30 นครพนม	33

## สารบัญ

จังหวัด	หน้า
31 มหาสารคาม	35
32 มุกดาหาร	36
33 สกลนคร	36
34 หนองคาย	36
35 หนองบัวลำภู	38
36 อุตรธานี	38
37 เชียงใหม่	39
38 เชียงราย	42
39 แม่ฮ่องสอน	45
40 น่าน	45
41 พะเยา	47
42 ลำปาง	48
43 ลำพูน	49
44 เพชรบูรณ์	50
45 กำแพงเพชร	53
46 ตาก	53
47 นครสวรรค์	55
48 พิจิตร	56
49 พิษณุโลก	59
50 สุโขทัย	61
51 อุตรดิตถ์	61
52 อุทัยธานี	62
53 เพชรบุรี	63
54 กาญจนบุรี	64
55 นครปฐม	67
56 ประจวบคีรีขันธ์	70
57 ราชบุรี	71
58 สมุทรสงคราม	733
59 สุพรรณบุรี	73
60 กระบี่	75

## สารบัญ

จังหวัด	หน้า
61 ชุมพร	76
62 ตรัง	77
63 นครศรีธรรมราช	78
64 พังงา	83
65 พัทลุง	84
66 ภูเก็ต	85
67 ระนอง	86
68 สุราษฎร์ธานี	87
69 นราธิวาส	89
70 ปัตตานี	91
71 ยะลา	94
72 สงขลา	96
73 สตูล	100

ตารางสรุปผลการตรวจสอบ  
เขตพื้นที่เหมาะสมสำหรับการเลี้ยงแพะ

จำแนกตามรายภาค

ตารางสรุปผลการตรวจสอบเขตพื้นที่เหมาะสมสำหรับการเลี้ยงแพะ  
จำแนกตามรายภาค

ภาค	จังหวัด	อำเภอ	ความเหมาะสม	
			มาก	ปานกลาง
<b>รวมทั้งประเทศ</b>	<b>73</b>	<b>647</b>	<b>207</b>	<b>3,223</b>
ภาคเหนือ	16	142	28	780
ภาคตะวันออกเฉียงเหนือ	18	175	19	776
ภาคกลาง	9	96	0	396
ภาคตะวันออก	9	38	0	125
ภาคตะวันตก	7	55	38	386
ภาคใต้	14	141	122	760

ตารางสรุปผลการตรวจสอบ  
เขตพื้นที่เหมาะสมสำหรับการเลี้ยงแพะ

จำแนกตามรายจังหวัด



ตารางสรุปผลการตรวจสอบเขตพื้นที่เหมาะสมสำหรับการเลี้ยงแพะ  
จำแนกตามรายจังหวัด

ลำดับ	จังหวัด	อำเภอ	ตำบล	ความเหมาะสม	
				มาก	ปานกลาง
<b>รวม</b>	<b>73</b>	<b>647</b>	<b>3,430</b>	<b>207</b>	<b>3,223</b>
1	กรุงเทพมหานคร	26	73	0	73
2	ชัยนาท	8	48	0	48
3	นนทบุรี	6	17	0	17
4	ปทุมธานี	7	17	0	17
5	พระนครศรีอยุธยา	13	34	0	34
6	ลพบุรี	11	78	0	78
7	สระบุรี	12	52	0	52
8	สิงห์บุรี	6	34	0	34
9	อ่างทอง	7	43	0	43
10	จันทบุรี	2	7	0	7
11	ฉะเชิงเทรา	9	28	0	28
12	ชลบุรี	6	18	0	18
13	ตราด	4	19	0	19
14	นครนายก	4	21	0	21
15	ปราจีนบุรี	1	2	0	2
16	ระยอง	4	5	0	5
17	สมุทรปราการ	6	14	0	14
18	สระแก้ว	2	11	0	11
19	ชัยภูมิ	12	41	0	41
20	นครราชสีมา	24	132	0	132
21	บุรีรัมย์	18	112	0	112
22	ยโสธร	1	1	0	1
23	ศรีสะเกษ	11	29	0	29
24	สุรินทร์	11	23	0	23
25	อำนาจเจริญ	7	56	11	45
26	อุบลราชธานี	17	68	0	68
27	เลย	12	40	0	40
28	กาฬสินธุ์	8	15	0	15
29	ขอนแก่น	12	50	0	50
30	นครพนม	12	99	0	99

ลำดับ	จังหวัด	อำเภอ	ตำบล	ความเหมาะสม	
				มาก	ปานกลาง
31	มหาสารคาม	5	14	0	14
32	มุกดาหาร	3	5	0	5
33	สกลนคร	5	11	0	11
34	หนองคาย	8	48	0	48
35	หนองบัวลำภู	1	3	0	3
36	อุดรธานี	8	48	8	40
37	เชียงใหม่	14	96	0	96
38	เชียงราย	17	100	0	100
39	แม่ฮ่องสอน	5	13	0	13
40	น่าน	11	51	0	51
41	พะเยา	7	51	1	50
42	ลำปาง	5	23	0	23
43	ลำพูน	8	37	0	37
44	เพชรบูรณ์	9	100	24	76
45	กำแพงเพชร	6	9	0	9
46	ตาก	9	47	0	47
47	นครสวรรค์	11	54	0	54
48	พิจิตร	12	100	0	100
49	พิษณุโลก	8	50	3	47
50	สุโขทัย	9	31	0	31
51	อุดรดิตถ์	4	14	0	14
52	อุทัยธานี	7	32	0	32
53	เพชรบุรี	8	46	4	42
54	กาญจนบุรี	13	91	34	57
55	นครปฐม	6	99	0	99
56	ประจวบคีรีขันธ์	8	45	0	45
57	ราชบุรี	8	77	0	77
58	สมุทรสงคราม	2	3	0	3
59	สุพรรณบุรี	10	63	0	63
60	กระบี่	7	39	0	39
61	ชุมพร	6	23	0	23
62	ตรัง	8	49	0	49
63	นครศรีธรรมราช	23	163	0	163
64	พังงา	7	18	0	18

ลำดับ	จังหวัด	อำเภอ	ตำบล	ความเหมาะสม	
				มาก	ปานกลาง
65	พัทลุง	11	56	0	56
66	ภูเก็ต	3	17	0	17
67	ระนอง	5	27	0	27
68	สุราษฎร์ธานี	15	83	0	83
69	นราธิวาส	13	72	0	72
70	ปัตตานี	12	114	63	51
71	ยะลา	8	58	21	37
72	สงขลา	16	127	38	89
73	สตูล	7	36	0	36

ผลการตรวจสอบเขตพื้นที่เหมาะสมสำหรับการเลี้ยงแพะ  
จำแนกตามรายจังหวัด

ลำดับ	จังหวัด	อำเภอ	ตำบล	ความเหมาะสม	
				มาก	ปานกลาง
รวม	73	647	3,430	207	3,223
1	กรุงเทพมหานคร	26	73	0	73
	กรุงเทพมหานคร	คลองเตย	คลองเตย		ปานกลาง
			คลองตัน		ปานกลาง
			พระโขนง		ปานกลาง
		คลองสาน	คลองตันไทร		ปานกลาง
			คลองสาน		ปานกลาง
			บางลำภูล่าง		ปานกลาง
			สมเด็จพระเจ้าพระยา		ปานกลาง
		คลองสามวา	ทรายกองดิน		ปานกลาง
			ทรายกองดินใต้		ปานกลาง
			บางชัน		ปานกลาง
			สามวาตะวันตก		ปานกลาง
			สามวาตะวันออก		ปานกลาง
		คันนายาว	คันนายาว		ปานกลาง
			รามอินทรา		ปานกลาง
		จตุจักร	เสนานิคม		ปานกลาง
			จตุจักร		ปานกลาง
			จอมพล		ปานกลาง
			จันทระเกษม		ปานกลาง
			ลาดยาว		ปานกลาง
		จอมทอง	จอมทอง		ปานกลาง
			บางขุนเทียน		ปานกลาง
			บางค้อ		ปานกลาง
		ทุ่งครุ	ทุ่งครุ		ปานกลาง
			บางมด		ปานกลาง
		ธนบุรี	ดาวคะนอง		ปานกลาง
			ตลาดพลู		ปานกลาง
			บางยี่เรือ		ปานกลาง
			บุคคโล		ปานกลาง
			วัดกัลยาณ์		ปานกลาง
			สำเหร่		ปานกลาง

ลำดับ	จังหวัด	อำเภอ	ตำบล	ความเหมาะสม	
				มาก	ปานกลาง
			หิรัญรูจี		ปานกลาง
		บางกอกน้อย	บางขุนนนท์		ปานกลาง
			บางขุนศรี		ปานกลาง
			บ้านช่างหล่อ		ปานกลาง
		บางกะปิ	หัวหมาก		ปานกลาง
		บึงกุ่ม	คลองกุ่ม		ปานกลาง
		ประเวศ	ดอกไม้		ปานกลาง
			ประเวศ		ปานกลาง
			หนองบอน		ปานกลาง
		พระนคร	เสาชิงช้า		ปานกลาง
			ตลาดยอด		ปานกลาง
			วัดสามพระยา		ปานกลาง
			ศาลเจ้าพ่อเสือ		ปานกลาง
			สำราญราษฎร์		ปานกลาง
		ภาษีเจริญ	คูหาสวรรค์		ปานกลาง
			บางแวก		ปานกลาง
			บางจาก		ปานกลาง
			บางด้วน		ปานกลาง
			บางหว้า		ปานกลาง
			ปากคลองภาษีเจริญ		ปานกลาง
		มีนบุรี	แสนแสบ		ปานกลาง
			มีนบุรี		ปานกลาง
		ยานนาวา	บางโพงพาง		ปานกลาง
		ราชเทวี	ถนนเพชรบุรี		ปานกลาง
			ทุ่งพญาไท		ปานกลาง
		ราษฎร์บูรณะ	ราษฎร์บูรณะ		ปานกลาง
		ลาดกระบัง	ชุมทอง		ปานกลาง
		สวนหลวง	สวนหลวง		ปานกลาง
		สะพานสูง	สะพานสูง		ปานกลาง
		สาทร	ทุ่งวัดดอน		ปานกลาง
			ยานนาวา		ปานกลาง
		สายไหม	คลองถนน		ปานกลาง
			สายไหม		ปานกลาง
			ออเงิน		ปานกลาง
		หนองจอก	โคกแฝด		ปานกลาง

ลำดับ	จังหวัด	อำเภอ	ตำบล	ความเหมาะสม	
				มาก	ปานกลาง
			กระทุ่มราย		ปานกลาง
			คลองสิบ		ปานกลาง
			คลองสิบสอง		ปานกลาง
			คู้งเหนือ		ปานกลาง
			ลำด้อยตี่ง		ปานกลาง
			ลำผักชี		ปานกลาง
		หนองจอก	หนองจอก		ปานกลาง
	ห้วยขวาง	บางกะปิ		ปานกลาง	
2	ชัยนาท	8	48	0	48
	ชัยนาท	เนินขาม	เนินขาม		ปานกลาง
			กะบกเตี้ย		ปานกลาง
		เมืองชัยนาท	เขาท่าพระ		ปานกลาง
			เสือโฮก		ปานกลาง
			ชัยนาท		ปานกลาง
			ท่าชัย		ปานกลาง
			ธรรมามูล		ปานกลาง
			นางลือ		ปานกลาง
			บ้านกล้วย		ปานกลาง
			หาดท่าเสา		ปานกลาง
		มโนรมย์	ไร่พัฒนา		ปานกลาง
			ท่าฉนวน		ปานกลาง
			วัดโคก		ปานกลาง
			ศิลาदान		ปานกลาง
			หางน้ำสาคร		ปานกลาง
			อุตะเถา		ปานกลาง
		วัดสิงห์	บ่อแร่		ปานกลาง
			มะขามเฒ่า		ปานกลาง
			วังหมัน		ปานกลาง
			วัดสิงห์		ปานกลาง
			หนองขุ่น		ปานกลาง
			หนองน้อย		ปานกลาง
			หนองบัว		ปานกลาง
		สรรคบุรี	เที่ยงแท้		ปานกลาง
			แพรงศรีราชา		ปานกลาง
			โพงาม		ปานกลาง

ลำดับ	จังหวัด	อำเภอ	ตำบล	ความเหมาะสม			
				มาก	ปานกลาง		
			ดงคอน		ปานกลาง		
			ดอนกำ		ปานกลาง		
			บางซุด		ปานกลาง		
			ห้วยกรดพัฒนา		ปานกลาง		
		สรรพยา	โพนางดำตก		ปานกลาง		
			โพนางดำออก		ปานกลาง		
			ตลุก		ปานกลาง		
			บางหลวง		ปานกลาง		
			สรรพยา		ปานกลาง		
			หาดอาษา		ปานกลาง		
		หนองมะโมง	กุดจอก		ปานกลาง		
			วังตะเคียน		ปานกลาง		
			สะพานหิน		ปานกลาง		
			หนองมะโมง		ปานกลาง		
		หันคา	เด่นใหญ่		ปานกลาง		
			ไพรมกยูง		ปานกลาง		
			บ้านเข็ญ		ปานกลาง		
			วังไก่อื่น		ปานกลาง		
			สามง่ามท่าโบสถ์		ปานกลาง		
			หนองแซง		ปานกลาง		
			ห้วยงู		ปานกลาง		
			หันคา		ปานกลาง		
		<b>3</b>	<b>นนทบุรี</b>	<b>6</b>	<b>17</b>	<b>0</b>	<b>17</b>
			นนทบุรี	เมื่อนนทบุรี	ท่าทราย		ปานกลาง
					บางกระสอบ		ปานกลาง
				ไทรน้อย	ขุนศรี		ปานกลาง
				บางใหญ่	บางเลน		ปานกลาง
					บางใหญ่		ปานกลาง
บางกรวย	วัดชโล				ปานกลาง		
	ศาลากลาง				ปานกลาง		
บางบัวทอง	บางบัวทอง				ปานกลาง		
	พิมลราช				ปานกลาง		
	ละหาร				ปานกลาง		
	ลำโพ				ปานกลาง		
ปากเกร็ด	ทำอิฐ				ปานกลาง		

ลำดับ	จังหวัด	อำเภอ	ตำบล	ความเหมาะสม	
				มาก	ปานกลาง
			บางตลาด		ปานกลาง
			บางตะไนย์		ปานกลาง
			บางพลับ		ปานกลาง
			บ้านใหม่		ปานกลาง
			ปากเกร็ด		ปานกลาง
4	ปทุมธานี	7	17	0	17
	ปทุมธานี	เมืองปทุมธานี	สวนพริกไทย		ปานกลาง
		คลองหลวง	คลองสอง		ปานกลาง
			คลองหนึ่ง		ปานกลาง
		ธัญบุรี	บึงน้ำรักษ์		ปานกลาง
			รังสิต		ปานกลาง
		ลาดหลุมแก้ว	คูขวาง		ปานกลาง
			คูบางหลวง		ปานกลาง
			ระแหง		ปานกลาง
			หน้าไม้		ปานกลาง
		ลำลูกกา	บึงคอไห		ปานกลาง
			ลำลูกกา		ปานกลาง
		สามโคก	คลองควาย		ปานกลาง
			ท้ายเกาะ		ปานกลาง
			บางโพธิ์เหนือ		ปานกลาง
		หนองเสือ	บึงบอน		ปานกลาง
			บึงบา		ปานกลาง
			หนองสามวัง		ปานกลาง
5		พระนครศรีอยุธยา	13	34	0
	พระนครศรีอยุธยา	เสนา	เจ้าเจ็ด		ปานกลาง
			ชายนา		ปานกลาง
			บ้านหลวง		ปานกลาง
		ท่าเรือ	ท่าหลวง		ปานกลาง
		บางไทร	เชียงรากน้อย		ปานกลาง
			แคตก		ปานกลาง
			ช่างเหล็ก		ปานกลาง
			บางไทร		ปานกลาง
		บางซ้าย	เทพมงคล		ปานกลาง
		บางบาล	กบเจา		ปานกลาง
			สะพานไทย		ปานกลาง



ลำดับ	จังหวัด	อำเภอ	ตำบล	ความเหมาะสม			
				มาก	ปานกลาง		
		บางปะหัน	บางเพลิง		ปานกลาง		
			บ้านม้า		ปานกลาง		
		บางปะอิน	เกาะเกิด		ปานกลาง		
			เขียงรายน้อย		ปานกลาง		
			บางกระสั้น		ปานกลาง		
			บางประแดง		ปานกลาง		
			บ้านพลับ		ปานกลาง		
		บ้านแพรก	คลองน้อย		ปานกลาง		
			สองห้อง		ปานกลาง		
		ผักไห่	บ้านแค		ปานกลาง		
		พระนครศรีอยุธยา	ปากกราน		ปานกลาง		
			ลุมพลี		ปานกลาง		
			สำเภาล้อม		ปานกลาง		
		ภาชี	กระจิว		ปานกลาง		
			หนองน้ำใส		ปานกลาง		
		ลาดบัวหลวง	คลองพระยาบันลือ		ปานกลาง		
			พระยาบันลือ		ปานกลาง		
			ลาดบัวหลวง		ปานกลาง		
			สามเมือง		ปานกลาง		
			สิงหนาท		ปานกลาง		
		วังน้อย	ชะแมบ		ปานกลาง		
			บ่อตาโล่		ปานกลาง		
			ลำตาเสา		ปานกลาง		
		6	ลพบุรี	11	78	0	78
			ลพบุรี	เมืองลพบุรี	เขาสามยอด		ปานกลาง
					โคกตูม		ปานกลาง
					โพธิ์เก้าต้น		ปานกลาง
					ท่าแค		ปานกลาง
					นิคมสร้างตนเอง		ปานกลาง
					ป่าตาล		ปานกลาง
โคกเจริญ	โคกเจริญ				ปานกลาง		
	โคกแสมสาร				ปานกลาง		
	ยางราก				ปานกลาง		
	วังทอง				ปานกลาง		
	หนองมะค่า				ปานกลาง		

ลำดับ	จังหวัด	อำเภอ	ตำบล	ความเหมาะสม	
				มาก	ปานกลาง
		โคกสำโรง	เพนียด		ปานกลาง
			คลองเกตุ		ปานกลาง
			ดงมะรุ้ม		ปานกลาง
			ถลุงเหล็ก		ปานกลาง
			วังเพลิง		ปานกลาง
			วังจั่น		ปานกลาง
			หนองแขม		ปานกลาง
			หลุมข้าว		ปานกลาง
		ชัยบาดาล	เกาะรัง		ปานกลาง
			เขาแหลม		ปานกลาง
			ชัยนารายณ์		ปานกลาง
			ชัยบาดาล		ปานกลาง
			ซับตะเคียน		ปานกลาง
			ทำดินดำ		ปานกลาง
			ท่ามะนาว		ปานกลาง
			นาโสม		ปานกลาง
			นิคมลำนารายณ์		ปานกลาง
			บัวชุม		ปานกลาง
			บ้านใหม่สามัคคี		ปานกลาง
			ม่วงค่อม		ปานกลาง
			มะกอกหวาน		ปานกลาง
			ลำนารายณ์		ปานกลาง
			ศิลาทิพย์		ปานกลาง
		ทำวุ้ง	หนองยายโຕ้ะ		ปานกลาง
			ห้วยหิน		ปานกลาง
			เขาสมอคอน		ปานกลาง
			โคกสลุด		ปานกลาง
			โพตลาดแก้ว		ปานกลาง
			ทำวุ้ง		ปานกลาง
			บางคู		ปานกลาง
		บางงา		ปานกลาง	
		บางลี่		ปานกลาง	
		บ้านเบิก		ปานกลาง	
มุขลินี		ปานกลาง			
ลาดสำลี		ปานกลาง			

ลำดับ	จังหวัด	อำเภอ	ตำบล	ความเหมาะสม	
				มาก	ปานกลาง
			หัวสำโรง		ปานกลาง
		ท่าหลวง	แก่งผักกูด		ปานกลาง
			ซับจำปา		ปานกลาง
			ทะเลวังวัด		ปานกลาง
			ท่าหลวง		ปานกลาง
			หนองผักแว่น		ปานกลาง
			หัวลำ		ปานกลาง
			บ้านหมี่	ดอนดิ่ง	
		บางพืด			ปานกลาง
		บ้านกล้วย			ปานกลาง
		สายห้วยแก้ว			ปานกลาง
		หนองเมือง			ปานกลาง
		หนองกระเบียน			ปานกลาง
		หนองทรายขาว			ปานกลาง
		พัฒนานิคม	โคกสูง		ปานกลาง
			ช่องสาริกา		ปานกลาง
			ชอนน้อย		ปานกลาง
			น้ำสุด		ปานกลาง
			พัฒนานิคม		ปานกลาง
			มะนาวหวาน		ปานกลาง
			หนองบัว		ปานกลาง
			ห้วยขุนราม		ปานกลาง
		ลำสนธิ	เขาน้อย		ปานกลาง
			กุดตาเพชร		ปานกลาง
			ซับสมบูนธ์		ปานกลาง
			ลำสนธิ		ปานกลาง
			หนองรี		ปานกลาง
		สระโบสถ์	นิคมชัย		ปานกลาง
			มหาโพธิ์		ปานกลาง
			ห้วยใหญ่		ปานกลาง
		หนองม่วง	ขอนแก่น		ปานกลาง
			ยางโทน		ปานกลาง
7	สระบุรี	12	52	0	52
	สระบุรี	เฉลิมพระเกียรติ	พุด		ปานกลาง
			หน้าพระลาน		ปานกลาง

ลำดับ	จังหวัด	อำเภอ	ตำบล	ความเหมาะสม	
				มาก	ปานกลาง
		เมืองสระบุรี	โคกสว่าง		ปานกลาง
			กุดนกเปล้า		ปานกลาง
			ดาวเรือง		ปานกลาง
			ตลิ่งชัน		ปานกลาง
			ตะกุด		ปานกลาง
			นาโฆง		ปานกลาง
			ปากข้าวสาร		ปานกลาง
			หนองโน		ปานกลาง
			หนองปลาไหล		ปานกลาง
			หนองยาว		ปานกลาง
		เสาไห้	เริงวาง		ปานกลาง
			เสาไห้		ปานกลาง
			พระยาทต		ปานกลาง
			ม่วงงาม		ปานกลาง
			ศาลารีย์ไทย		ปานกลาง
			สวนดอกไม้		ปานกลาง
		แก่งคอย	เตาปูน		ปานกลาง
			ตาลเดี่ยว		ปานกลาง
			ทับกวาง		ปานกลาง
			ท่าคล้อ		ปานกลาง
			บ้านป่า		ปานกลาง
			ห้วยแห้ง		ปานกลาง
		บ้านหมอ	บ้านครีว		ปานกลาง
			สร้างไศก		ปานกลาง
		พระพุทธบาท	พุกร่าง		ปานกลาง
		มวกเหล็ก	มวกเหล็ก		ปานกลาง
			มิตรภาพ		ปานกลาง
			ลำพญากลาง		ปานกลาง
			ลำสมพุง		ปานกลาง
			หนองย่างเสือ		ปานกลาง
		วังม่วง	แสงพัน		ปานกลาง
			วังม่วง		ปานกลาง
		วิหารแดง	หนองสรวง		ปานกลาง
			หนองหมู		ปานกลาง
		หนองแค	หนองแค		ปานกลาง

ลำดับ	จังหวัด	อำเภอ	ตำบล	ความเหมาะสม			
				มาก	ปานกลาง		
			หนองโรง		ปานกลาง		
			หนองไข่น้ำ		ปานกลาง		
			หนองจรเข้		ปานกลาง		
			หนองจิก		ปานกลาง		
			ห้วยทราย		ปานกลาง		
		หนองแซง	ไก่อ่ซ่า		ปานกลาง		
			หนองแซง		ปานกลาง		
			หนองกบ		ปานกลาง		
			หนองควายโซ		ปานกลาง		
			หนองสีดา		ปานกลาง		
			หนองหัวโพ		ปานกลาง		
		หนองโดน	ดอนทอง		ปานกลาง		
			บ้านโปร่ง		ปานกลาง		
			บ้านกลับ		ปานกลาง		
			หนองโดน		ปานกลาง		
		8	สิงห์บุรี	6	34	0	34
			สิงห์บุรี	เมืองสิงห์บุรี	จักรสีห์		ปานกลาง
ตันโพธิ์					ปานกลาง		
บางกระบือ					ปานกลาง		
ม่วงหมู่					ปานกลาง		
หัวไผ่					ปานกลาง		
ค่ายบางระจัน	โพทะเล				ปานกลาง		
	โพสังโฆ				ปานกลาง		
	คอทราย				ปานกลาง		
	ท่าข้าม				ปานกลาง		
	บางระจัน				ปานกลาง		
	หนองกระทุ่ม				ปานกลาง		
ท่าช้าง	โพประจักษ์				ปานกลาง		
	ถอนสมอ				ปานกลาง		
	พิกุลทอง				ปานกลาง		
	วิหารขาว				ปานกลาง		
บางระจัน	เชิงกลัด				ปานกลาง		
	แม่ลา				ปานกลาง		
	โพชนไก่				ปานกลาง		
	ไม้ตัด				ปานกลาง		

ลำดับ	จังหวัด	อำเภอ	ตำบล	ความเหมาะสม	
				มาก	ปานกลาง
			บ้านจำ		ปานกลาง
			พักทัน		ปานกลาง
			สระแจง		ปานกลาง
			สิงห์		ปานกลาง
		พรหมบุรี	พระงาม		ปานกลาง
		อินทร์บุรี	โพธิ์ชัย		ปานกลาง
			จิวราย		ปานกลาง
			ชีน้ำร้าย		ปานกลาง
			ทองเอน		ปานกลาง
			ทับยา		ปานกลาง
			ท่างาม		ปานกลาง
			น้ำตาล		ปานกลาง
			ประศุก		ปานกลาง
			ห้วยชัน		ปานกลาง
อินทร์บุรี			ปานกลาง		
9	อ่างทอง	7	43	0	43
	อ่างทอง	เมืองอ่างทอง	บ้านแห		ปานกลาง
			บ้านอิฐ		ปานกลาง
			มหาไถไทย		ปานกลาง
		แสวงหา	แสวงหา		ปานกลาง
			จำลอง		ปานกลาง
			บ้านพราน		ปานกลาง
			วังน้ำเย็น		ปานกลาง
			ศรีพราน		ปานกลาง
			สีบัวทอง		ปานกลาง
			ห้วยไผ่		ปานกลาง
		โพธิ์ทอง	โคกพุทรา		ปานกลาง
			โพธิ์รังนก		ปานกลาง
			คำหยาด		ปานกลาง
			ทางพระ		ปานกลาง
			บ่อแร่		ปานกลาง
			บางเจ้าฉ่า		ปานกลาง
			บางพลับ		ปานกลาง
			บางระกำ		ปานกลาง
			ยางซ้าย		ปานกลาง

ลำดับ	จังหวัด	อำเภอ	ตำบล	ความเหมาะสม			
				มาก	ปานกลาง		
			รามะสัก		ปานกลาง		
			สามง่าม		ปานกลาง		
			หนองแม่ไก่		ปานกลาง		
			องครักษ์		ปานกลาง		
			อ่างแก้ว		ปานกลาง		
			อินทประมุข		ปานกลาง		
		ไชโย	เทวราช		ปานกลาง		
			ไชโย		ปานกลาง		
			ไชยภูมิ		ปานกลาง		
			จรเข้ร้อง		ปานกลาง		
			ชะไว		ปานกลาง		
			ชัยฤทธิ์		ปานกลาง		
			ตรีณรงค์		ปานกลาง		
			ราชสถิตย์		ปานกลาง		
			หลักฟ้า		ปานกลาง		
		ป่าโมก	โผงเผง		ปานกลาง		
			บางปลากด		ปานกลาง		
		วิเศษชัยชาญ	ไผ่จำศีล		ปานกลาง		
			ศาลเจ้าโรงทอง		ปานกลาง		
		สามโก้	โพธิ์ม่วงพันธ์		ปานกลาง		
			มงคลธรรมนิมิต		ปานกลาง		
			ราษฎร์พัฒนา		ปานกลาง		
			สามโก้		ปานกลาง		
			อบทม		ปานกลาง		
		10	จันทบุรี	2	7	0	7
			จันทบุรี	แก่งหางแมว	เขาวงกต		ปานกลาง
					ขุนซ่อง		ปานกลาง
					พวา		ปานกลาง
					สามพี่น้อง		ปานกลาง
				โป่งน้ำร้อน	เทพนิมิต		ปานกลาง
ทับไทร					ปานกลาง		
หนองตากง		ปานกลาง					
11	ฉะเชิงเทรา	9	28	0	28		
	ฉะเชิงเทรา	เมืองฉะเชิงเทรา	คลองเปรง		ปานกลาง		
			คลองหลวงแพ่ง		ปานกลาง		

ลำดับ	จังหวัด	อำเภอ	ตำบล	ความเหมาะสม			
				มาก	ปานกลาง		
			คลองอุดมชลจร		ปานกลาง		
			บางตีนเป็ด		ปานกลาง		
		แปลงยาว	แปลงยาว		ปานกลาง		
			วังเย็น		ปานกลาง		
			หนองไม้แก่น		ปานกลาง		
			หัวสำโรง		ปานกลาง		
		คลองเขื่อน	บางโรง		ปานกลาง		
			บางตลาด		ปานกลาง		
		บางคล้า	บางคล้า		ปานกลาง		
		บางน้ำเปรี้ยว	โยธะกา		ปานกลาง		
			ดอนเกาะกา		ปานกลาง		
			ดอนฉิมพลี		ปานกลาง		
			บางขนาก		ปานกลาง		
			บางน้ำเปรี้ยว		ปานกลาง		
			บึงน้ำรักษ์		ปานกลาง		
			ศาลาแดง		ปานกลาง		
			สิงโตทอง		ปานกลาง		
			หมอนทอง		ปานกลาง		
			บางปะกง	เขาดิน		ปานกลาง	
		บางปะกง			ปานกลาง		
		สองคลอง			ปานกลาง		
		บ้านโพธิ์	เกาะไร่		ปานกลาง		
			ลิบเอ็ดศอก		ปานกลาง		
		พนมสารคาม	เขาหินซ้อน		ปานกลาง		
			บ้านช่อง		ปานกลาง		
		สนามชัยเขต	คู้ายามี่		ปานกลาง		
		12	ชลบุรี	6	18	0	18
			ชลบุรี	เกาะจันทร์	เกาะจันทร์		ปานกลาง
					ท่าบุญมี		ปานกลาง
				บ่อทอง	ธาตุทอง		ปานกลาง
					บ่อกวางทอง		ปานกลาง
					บ่อทอง		ปานกลาง
					พลวงทอง		ปานกลาง
บางละมุง	เขาไม้แก้ว				ปานกลาง		
	ตะเคียนเตี้ย				ปานกลาง		



ลำดับ	จังหวัด	อำเภอ	ตำบล	ความเหมาะสม	
				มาก	ปานกลาง
			นาเกลือ		ปานกลาง
			บางละมุง		ปานกลาง
			หนองปรือ		ปานกลาง
			หนองปลาไหล		ปานกลาง
			ห้วยใหญ่		ปานกลาง
		พนัสนิคม	นาเริก		ปานกลาง
			บ้านเข็ด		ปานกลาง
		สัตหีบ	นาจอมเทียน		ปานกลาง
			สัตหีบ		ปานกลาง
		หนองใหญ่	หนองเสือช้าง		ปานกลาง
13	ตราด	4	19	0	19
	ตราด	เขาสมิง	เขาสมิง		ปานกลาง
			ท่าโสม		ปานกลาง
			วังตะเคียน		ปานกลาง
		เมืองตราด	เนินทราย		ปานกลาง
			แหลมกลัด		ปานกลาง
			ชำราก		ปานกลาง
			ตะกาง		ปานกลาง
			ท่ากุ่ม		ปานกลาง
			ท่าพริก		ปานกลาง
			วังกระแจะ		ปานกลาง
			หนองเสม็ด		ปานกลาง
			หนองโสน		ปานกลาง
			หนองคันทรัง		ปานกลาง
			ห้วงน้ำขาว		ปานกลาง
			ห้วยแร้ง		ปานกลาง
			อ่าวใหญ่		ปานกลาง
			แหลมงอบ	แหลมงอบ	
		คลองใหญ่			ปานกลาง
		บ่อไร่	ด่านชุมพล		ปานกลาง
		14	นครนายก	4	21
	นครนายก	เมืองนครนายก	เขาพระ		ปานกลาง
			ท่าช้าง		ปานกลาง
			บ้านใหญ่		ปานกลาง
			พรหมณี		ปานกลาง

ลำดับ	จังหวัด	อำเภอ	ตำบล	ความเหมาะสม	
				มาก	ปานกลาง
			วังกระโจม		ปานกลาง
			ศรีนาวา		ปานกลาง
			สาริกา		ปานกลาง
			หินตั้ง		ปานกลาง
		บ้านนา	เขาเพิ่ม		ปานกลาง
			บ้านนา		ปานกลาง
			ป่าชะ		ปานกลาง
			พิบูลออก		ปานกลาง
			ศรีกะอาง		ปานกลาง
		ปากพลี	นาหินลาด		ปานกลาง
			หนองแสง		ปานกลาง
		องครักษ์	ชุมพล		ปานกลาง
			บางปลากด		ปานกลาง
			บางสมบุรณ์		ปานกลาง
			บึงศาล		ปานกลาง
			พระอาจารย์		ปานกลาง
			ศิระกระบือ		ปานกลาง
		15	ปราจีนบุรี	1	2
	ปราจีนบุรี	กบินทร์บุรี	เมืองเก่า		ปานกลาง
			วังท่าช้าง		ปานกลาง
16	ระยอง	4	5	0	5
	ระยอง	เมืองระยอง	มาบตาพุด		ปานกลาง
		นิคมพัฒนา	นิคมพัฒนา		ปานกลาง
		บ้านฉาง	บ้านฉาง		ปานกลาง
		ปลวกแดง	แม่น้ำคู้		ปานกลาง
			ละหาร		ปานกลาง
17	สมุทรปราการ	6	14	0	14
	สมุทรปราการ	เมืองสมุทรปราการ	ท้ายบ้าน		ปานกลาง
		บางเสาธง	บางเสาธง		ปานกลาง
		บางป่อ	คลองด่าน		ปานกลาง
			คลองนิมยาตรา		ปานกลาง
			คลองสวน		ปานกลาง
			บางเพรียง		ปานกลาง
			บางพลีน้อย		ปานกลาง
			บ้านระกาศ		ปานกลาง

ลำดับ	จังหวัด	อำเภอ	ตำบล	ความเหมาะสม	
				มาก	ปานกลาง
		บางพลี	บางปลา		ปานกลาง
			ราชาเทวะ		ปานกลาง
		พระประแดง	บางกอบัว		ปานกลาง
			บางครุ		ปานกลาง
			บางพื้ง		ปานกลาง
		พระสมุทรเจดีย์	บ้านคลองสวน		ปานกลาง
18	สระแก้ว	2	11	0	11
	สระแก้ว	คลองหาด	เบญจขจร		ปานกลาง
			ไทยอุดม		ปานกลาง
			ไทรเดี้ยว		ปานกลาง
			ไทรทอง		ปานกลาง
			คลองไก่อี้น		ปานกลาง
			คลองหาด		ปานกลาง
			ชัยมะกรูด		ปานกลาง
		วังน้ำเย็น	คลองหินปูน		ปานกลาง
			ตาหลังใน		ปานกลาง
			ทุ่งมหาเจริญ		ปานกลาง
			วังน้ำเย็น		ปานกลาง
19	ชัยภูมิ	12	41	0	41
	ชัยภูมิ	เกษตรสมบูรณ์	บ้านบัว		ปานกลาง
			บ้านยาง		ปานกลาง
		เทพสถิต	นายางกลัก		ปานกลาง
			บ้านไร่		ปานกลาง
			วะตะแบก		ปานกลาง
			ห้วยยายจิว		ปานกลาง
		เนินสง่า	หนองฉิม		ปานกลาง
		เมืองชัยภูมิ	โพนทอง		ปานกลาง
			กุดตุ้ม		ปานกลาง
			ศีลอง		ปานกลาง
			นาเสียว		ปานกลาง
			นาฝาย		ปานกลาง
			บ้านเล่า		ปานกลาง
			บ้านค่าย		ปานกลาง
			หนองไผ่		ปานกลาง
หนองนาแซง		ปานกลาง			

ลำดับ	จังหวัด	อำเภอ	ตำบล	ความเหมาะสม			
				มาก	ปานกลาง		
		แก้งคร้อ	บ้านแก้ง		ปานกลาง		
			หนองไผ่		ปานกลาง		
			หนองสังข์		ปานกลาง		
			หลุบคา		ปานกลาง		
		คอนสวรรค์	ยางหวาย		ปานกลาง		
		จัตุรัส	กุดน้ำใส		ปานกลาง		
			บ้านกอก		ปานกลาง		
			บ้านขาม		ปานกลาง		
			หนองโดน		ปานกลาง		
			หนองบัวโคก		ปานกลาง		
			หนองบัวใหญ่		ปานกลาง		
		ซับใหญ่	ซับใหญ่		ปานกลาง		
			ตะโกทอง		ปานกลาง		
			ท่ากูป		ปานกลาง		
		บ้านแท่น	บ้านเต่า		ปานกลาง		
		บำเหน็จณรงค์	เกาะมะนาว		ปานกลาง		
			โคกเพชรพัฒนา		ปานกลาง		
			โคกเริงรัมย์		ปานกลาง		
			บ้านเพชร		ปานกลาง		
			บ้านชวน		ปานกลาง		
			บ้านตาล		ปานกลาง		
		ภักดีชุมพล	เจาทอง		ปานกลาง		
			แหลมทอง		ปานกลาง		
			วังทอง		ปานกลาง		
		ภูเขียว	โคกสะอาด		ปานกลาง		
		20	นครราชสีมา	24	132	0	132
			นครราชสีมา	เทพารักษ์	บึงปรือ		ปานกลาง
					วังยายทอง		ปานกลาง
					สำนักตะคร้อ		ปานกลาง
					หนองแวง		ปานกลาง
				เมืองนครราชสีมา	โคกสูง		ปานกลาง
บ้านเกาะ					ปานกลาง		
บ้านใหม่					ปานกลาง		
สุรนารี					ปานกลาง		
หนองบัวศาลา					ปานกลาง		

ลำดับ	จังหวัด	อำเภอ	ตำบล	ความเหมาะสม	
				มาก	ปานกลาง
			หัวทะเล		ปานกลาง
		แก่งสนามนาง	แก่งสนามนาง		ปานกลาง
		โชคชัย	กระโทก		ปานกลาง
			ด่านเกวียน		ปานกลาง
			ท่าเยี่ยม		ปานกลาง
			ท่าลาดขาว		ปานกลาง
			ท่าอ่าง		ปานกลาง
			ทุ่งอรุณ		ปานกลาง
			พลับพลา		ปานกลาง
			โนนไทย	โนนไทย	
		ถนนโพธิ์			ปานกลาง
		บัลลังก์			ปานกลาง
		มะค่า			ปานกลาง
		สายออ			ปานกลาง
		สำโรง			ปานกลาง
		โนนสูง	เมืองปราสาท		ปานกลาง
			ใหม่		ปานกลาง
			ขามเฒ่า		ปานกลาง
			จันอัด		ปานกลาง
			ดอนชมพู		ปานกลาง
			ด่านคล้า		ปานกลาง
			ธารปราสาท		ปานกลาง
		ขามทะเลสอ	โป่งแดง		ปานกลาง
			ขามทะเลสอ		ปานกลาง
		ขามสะแกแสง	เมืองเกษตร		ปานกลาง
			เมืองนาท		ปานกลาง
			โนนเมือง		ปานกลาง
			ขามสะแกแสง		ปานกลาง
			ชีวิ๊ก		ปานกลาง
			พะงาด		ปานกลาง
			หนองหัวฟาน		ปานกลาง
		คง	เมืองคง		ปานกลาง
			โนนเต็ง		ปานกลาง
			ขามสมบูรณ		ปานกลาง
			คูขาด		ปานกลาง

ลำดับ	จังหวัด	อำเภอ	ตำบล	ความเหมาะสม	
				มาก	ปานกลาง
			ดอนใหญ่		ปานกลาง
			ตาจั่น		ปานกลาง
			บ้านปรางค์		ปานกลาง
			หนองบัว		ปานกลาง
			หนองมะนาว		ปานกลาง
		ครบุรี	เฉลียง		ปานกลาง
			แชะ		ปานกลาง
			โคกกระชาย		ปานกลาง
			ครบุรี		ปานกลาง
			ครบุรีใต้		ปานกลาง
			จระเข้หิน		ปานกลาง
			ตะแบกบาน		ปานกลาง
			บ้านใหม่		ปานกลาง
			มาบตะโกเอน		ปานกลาง
			ลำเพี้ยก		ปานกลาง
			สระว่านพระยา		ปานกลาง
			อรพิมพ์		ปานกลาง
			จักราช	จักราช	
		ชุมพวง	ตลาดไทร		ปานกลาง
		ด่านขุนทด	โนนเมืองพัฒนา		ปานกลาง
			กุดพิมาน		ปานกลาง
			ตะเคียน		ปานกลาง
			บ้านเก่า		ปานกลาง
			บ้านแปรง		ปานกลาง
			พันชนะ		ปานกลาง
			สระจรเข้		ปานกลาง
			หนองไทร		ปานกลาง
			หนองกรด		ปานกลาง
			หนองบัวตะเกียด		ปานกลาง
			ห้วยบง		ปานกลาง
			หินดาด		ปานกลาง
		บ้านเหลื่อม	วังโพธิ์		ปานกลาง
		ประทาย	กระทุ่มราย		ปานกลาง
			ทุ่งสว่าง		ปานกลาง
			ประทาย		ปานกลาง

ลำดับ	จังหวัด	อำเภอ	ตำบล	ความเหมาะสม	
				มาก	ปานกลาง
			หันห้วยทราย		ปานกลาง
		ปักธงชัย	ตะขบ		ปานกลาง
			ตุม		ปานกลาง
			ธงชัยเหนือ		ปานกลาง
			นกออก		ปานกลาง
			สะแกราช		ปานกลาง
		ปากช่อง	โป่งตาลอง		ปานกลาง
			กลางดง		ปานกลาง
			ชนงพระ		ปานกลาง
			จันทึก		ปานกลาง
			ปากช่อง		ปานกลาง
			พญาเย็น		ปานกลาง
			วังไทร		ปานกลาง
			วังกะทะ		ปานกลาง
			หนองน้ำแดง		ปานกลาง
			หนองสาหร่าย		ปานกลาง
			หมูสี		ปานกลาง
			พระทองคำ	ทัพรั้ง	
		พังเทียม			ปานกลาง
		มาบกราด			ปานกลาง
		สระพระ			ปานกลาง
		หนองหอย			ปานกลาง
		พิมาย	ดงใหญ่		ปานกลาง
			หนองระเวียง		ปานกลาง
		ลำทะเมนชัย	ไพล		ปานกลาง
			ขุย		ปานกลาง
			ช่องแมว		ปานกลาง
			บ้านยาง		ปานกลาง
		วังน้ำเขียว	ระเริง		ปานกลาง
			วังหมี		ปานกลาง
		สีคิ้ว	กฤษณา		ปานกลาง
			กุดน้อย		ปานกลาง
			คลองไผ่		ปานกลาง
			ดอนเมือง		ปานกลาง
			บ้านหัน		ปานกลาง

ลำดับ	จังหวัด	อำเภอ	ตำบล	ความเหมาะสม	
				มาก	ปานกลาง
			ลาดบัวขาว		ปานกลาง
			สีคิ้ว		ปานกลาง
			หนองน้ำใส		ปานกลาง
			หนองบัวน้อย		ปานกลาง
			หนองหญ้าขาว		ปานกลาง
		สูงเนิน	เสมา		ปานกลาง
			โนนค่า		ปานกลาง
			มะเกลือใหม่		ปานกลาง
			สูงเนิน		ปานกลาง
		หนองบุญมาก	แหลมทอง		ปานกลาง
			ไทยเจริญ		ปานกลาง
			บ้านใหม่		ปานกลาง
			ลุงเขว้า		ปานกลาง
			สารภี		ปานกลาง
			หนองไม้ไผ่		ปานกลาง
			หนองตะไก่		ปานกลาง
			หนองบุนนาก		ปานกลาง
			หนองหัวแรต		ปานกลาง
21	บุรีรัมย์	18	112	0	112
	บุรีรัมย์	เฉลิมพระเกียรติ	เจริญสุข		ปานกลาง
			ตาเป๊ก		ปานกลาง
			ถาวร		ปานกลาง
			ยายแย้มวัฒนา		ปานกลาง
		เมืองบุรีรัมย์	เมืองฝาง		ปานกลาง
			เสม็ด		ปานกลาง
			กระสัง		ปานกลาง
			กัณฑ์		ปานกลาง
			ชุมเห็ด		ปานกลาง
			ถลุงเหล็ก		ปานกลาง
			บัวทอง		ปานกลาง
			บ้านบัว		ปานกลาง
			บ้านยาง		ปานกลาง
			พระครู		ปานกลาง
			ลุมพุก		ปานกลาง
			สวายจีก		ปานกลาง



ลำดับ	จังหวัด	อำเภอ	ตำบล	ความเหมาะสม	
				มาก	ปานกลาง
			สองห้อง		ปานกลาง
			สะแกโพรง		ปานกลาง
			สะแกขำ		ปานกลาง
			หนองตาด		ปานกลาง
			หลักเขต		ปานกลาง
			อิสาน		ปานกลาง
		แคนดง	แคนดง		ปานกลาง
			ดงพลอง		ปานกลาง
			สระบัว		ปานกลาง
			หัวฝาย		ปานกลาง
		โนนดินแดง	โนนดินแดง		ปานกลาง
			ลำนางรอง		ปานกลาง
			ส้มป่อย		ปานกลาง
		กระสัง	กระสัง		ปานกลาง
		ชำนิ	เมืองยาง		ปานกลาง
			โคกสนวน		ปานกลาง
			ข้อผกา		ปานกลาง
			ชำนิ		ปานกลาง
			ละลวด		ปานกลาง
			หนองปล่อง		ปานกลาง
		นาโพธิ์	นาโพธิ์		ปานกลาง
		นางรอง	ทุ่งแสงทอง		ปานกลาง
			สะเดา		ปานกลาง
			หนองโบสถ์		ปานกลาง
			หนองไทร		ปานกลาง
			หัวถนน		ปานกลาง
		บ้านใหม่ไชยพจน์	แดงใหญ่		ปานกลาง
			ทองหลาง		ปานกลาง
		บ้านกรวด	เขาดินเหนียว		ปานกลาง
			โนนเจริญ		ปานกลาง
			จันทบเพชร		ปานกลาง
			บ้านกรวด		ปานกลาง
			บึงเจริญ		ปานกลาง
			ปราสาท		ปานกลาง
			สายตะกู		ปานกลาง

ลำดับ	จังหวัด	อำเภอ	ตำบล	ความเหมาะสม	
				มาก	ปานกลาง
			หนองไม้งาม		ปานกลาง
			หินลาด		ปานกลาง
		บ้านด่าน	โนนขวาง		ปานกลาง
			บ้านด่าน		ปานกลาง
			ปราสาท		ปานกลาง
		ประโคนชัย	โคกม้าย		ปานกลาง
			จรเข้มาก		ปานกลาง
			บ้านไทร		ปานกลาง
			ละเวีย		ปานกลาง
		ปะคำ	โคกมะม่วง		ปานกลาง
			ไทยเจริญ		ปานกลาง
			ปะคำ		ปานกลาง
			หนองบัว		ปานกลาง
			หูก้านบ		ปานกลาง
		พุทไธสง	บ้านเป่า		ปานกลาง
			บ้านแวง		ปานกลาง
			บ้านจาน		ปานกลาง
			บ้านยาง		ปานกลาง
			พุทไธสง		ปานกลาง
			มะเฟือง		ปานกลาง
			หายโศก		ปานกลาง
		ละหานทราย	ละหานทราย		ปานกลาง
			สำโรงใหม่		ปานกลาง
		ลำปลายมาศ	เมืองแฝก		ปานกลาง
			แสลงพัน		ปานกลาง
			โคกกลาง		ปานกลาง
			โคกล่าม		ปานกลาง
			โคกสะอาด		ปานกลาง
			ตลาดโพธิ์		ปานกลาง
			ทะเมนชัย		ปานกลาง
			บ้านยาง		ปานกลาง
			บุโพธิ์		ปานกลาง
ผไทรินทร์			ปานกลาง		
ลำปลายมาศ			ปานกลาง		
หนองโดน			ปานกลาง		

ลำดับ	จังหวัด	อำเภอ	ตำบล	ความเหมาะสม			
				มาก	ปานกลาง		
			หนองกะทิง		ปานกลาง		
			หนองคู		ปานกลาง		
			หนองบัวโคก		ปานกลาง		
			หินโคน		ปานกลาง		
		สตึก	เมืองแก		ปานกลาง		
			กระสัง		ปานกลาง		
			ชุมแสง		ปานกลาง		
			ดอนมนต์		ปานกลาง		
			ท่าม่วง		ปานกลาง		
			ทุ่งวัง		ปานกลาง		
			นิคม		ปานกลาง		
			ร้อนทอง		ปานกลาง		
			สตึก		ปานกลาง		
			สนามชัย		ปานกลาง		
			สะแก		ปานกลาง		
			หนองใหญ่		ปานกลาง		
		หนองกี่	เมืองไผ่		ปานกลาง		
			แย้ปราสาท		ปานกลาง		
			โคกสว่าง		ปานกลาง		
			โคกสูง		ปานกลาง		
			ดอนอะราง		ปานกลาง		
			ท่าโพธิ์ชัย		ปานกลาง		
			ทุ่งกระเต็น		ปานกลาง		
			ทุ่งกระตาดพัฒนา		ปานกลาง		
			บุกระสัง		ปานกลาง		
			หนองกี่		ปานกลาง		
		22	ยโสธร	1	1	0	1
			ยโสธร	คำเขื่อนแก้ว	ลุ่มพุก		ปานกลาง
		23	ศรีสะเกษ	11	29	0	29
	ศรีสะเกษ	เบญจลักษณ์	เสียว		ปานกลาง		
		เมืองศรีสะเกษ	โพธิ์		ปานกลาง		
			โพนค้อ		ปานกลาง		
			ทุ่ม		ปานกลาง		
			หนองไผ่		ปานกลาง		
		โนนคูณ	เหล่ากวาง		ปานกลาง		

ลำดับ	จังหวัด	อำเภอ	ตำบล	ความเหมาะสม	
				มาก	ปานกลาง
			โนนค้อ		ปานกลาง
			บก		ปานกลาง
			หนองกุง		ปานกลาง
		โพธิ์ศรีสุวรรณ	อิเซ		ปานกลาง
		ไพร่บึง	โนนปูน		ปานกลาง
			ไพร่บึง		ปานกลาง
			ดินแดง		ปานกลาง
			ปราสาทเยอ		ปานกลาง
			สำโรงปล้น		ปานกลาง
			สุขสวัสดิ์		ปานกลาง
		กันทรลักษ์	สังเม็ก		ปานกลาง
		ปรางค์กู๋	หนองเชียงทูน		ปานกลาง
		พยุห์	โนนเพ็ก		ปานกลาง
			ตำแย		ปานกลาง
			พยุห์		ปานกลาง
			พรหมสวัสดิ์		ปานกลาง
			หนองค้ำ		ปานกลาง
		ราชไศล	ส้มป่อย		ปานกลาง
		วังหิน	ทุ่งสว่าง		ปานกลาง
			ธาตุ		ปานกลาง
			บ่อแก้ว		ปานกลาง
			บุสูง		ปานกลาง
		ห้วยทับทัน	ผักไหม		ปานกลาง
24	สุรินทร์	11	23	0	23
	สุรินทร์	เขวาสินรินทร์	เขวาสินรินทร์		ปานกลาง
		เมืองสุรินทร์	เฉนียง		ปานกลาง
			เทนมีย์		ปานกลาง
			แกใหญ่		ปานกลาง
			แสงพันธ์		ปานกลาง
			ท่าสว่าง		ปานกลาง
			นาบัว		ปานกลาง
			สวาย		ปานกลาง
		โนนนารายณ์	หนองหลวง		ปานกลาง
		กาบเชิง	นางมุด		ปานกลาง
			โคกตะเคียน		ปานกลาง

ลำดับ	จังหวัด	อำเภอ	ตำบล	ความเหมาะสม	
				มาก	ปานกลาง
			กาบเชิง		ปานกลาง
		ชุมพลบุรี	ชุมพลบุรี		ปานกลาง
		บัวเชด	จรัส		ปานกลาง
			บัวเชด		ปานกลาง
		ปราสาท	เชื้อเพลิง		ปานกลาง
			ทมอ		ปานกลาง
		พนมดงรัก	จ๊กแตก		ปานกลาง
		ลำดวน	ลำดวน		ปานกลาง
		ศีขรภูมิ	ระแงง		ปานกลาง
			หนองเหล็ก		ปานกลาง
		สังขะ	พระแก้ว		ปานกลาง
สังขะ			ปานกลาง		
25	อำนาจเจริญ	7	56	11	45
	อำนาจเจริญ	เมืองอำนาจเจริญ	เหล่าพรวน	มาก	
			โนนโพธิ์		ปานกลาง
			โนนหนามแท่ง	มาก	
			ไก่อำ		ปานกลาง
			กุดปลาตุก		ปานกลาง
			คึมใหญ่		ปานกลาง
			ดอนเมย		ปานกลาง
			นาแต่		ปานกลาง
			นาจิก		ปานกลาง
			นาฝื่อ		ปานกลาง
			นายม		ปานกลาง
			นาวัง		ปานกลาง
			นาหมอม้า		ปานกลาง
			น้ำปลีก		ปานกลาง
			บุง		ปานกลาง
			ปลาข้าว	มาก	
			สร้างนกทา		ปานกลาง
			หนองมะแซว		ปานกลาง
			ห้วยไร่		ปานกลาง
		เสนางคนิคม	เสนางคนิคม		ปานกลาง
			โพนทอง	มาก	
ไร่สีสุก	มาก				

ลำดับ	จังหวัด	อำเภอ	ตำบล	ความเหมาะสม			
				มาก	ปานกลาง		
			นาเวียง		ปานกลาง		
			หนองไฮ	มาก			
			หนองสามสี		ปานกลาง		
		ชานุมาน	โคกก่ง		ปานกลาง		
			โคกสาร		ปานกลาง		
			คำเขื่อนแก้ว		ปานกลาง		
			ชานุมาน		ปานกลาง		
			ป่าก่อ		ปานกลาง		
			ปทุมราชวงศา	โนนงาม		ปานกลาง	
		คำโพน			ปานกลาง		
		นาป่าแซง			ปานกลาง		
		นาหว้า			ปานกลาง		
		สี			ปานกลาง		
		หนองข่า			ปานกลาง		
		ห้วย			ปานกลาง		
		พนา	ไม้กลอน		ปานกลาง		
			จานลาน		ปานกลาง		
			พนา		ปานกลาง		
			พระเหลา		ปานกลาง		
		ลืออำนาจ	เปือย		ปานกลาง		
			แมด		ปานกลาง		
			โคกกลาง		ปานกลาง		
			ไร่สี		ปานกลาง		
			ดงบัง		ปานกลาง		
			ดงมะยาง		ปานกลาง		
			อำนาจ		ปานกลาง		
		หัวตะพาน	เค็งใหญ่		ปานกลาง		
			โพนเมืองน้อย	มาก			
			คำพระ	มาก			
			จิกคู่	มาก			
			รัตนวารี		ปานกลาง		
			สร้างถ่อน้อย	มาก			
			หนองแก้ว		ปานกลาง		
			หัวตะพาน	มาก			
		26	อุบลราชธานี	17	68	0	68

ลำดับ	จังหวัด	อำเภอ	ตำบล	ความเหมาะสม	
				มาก	ปานกลาง
	อุบลราชธานี	เขมราฐ	แก้งเหนือ		ปานกลาง
		เดชอุดม	สมสะอาด		ปานกลาง
		เมืองอุบลราชธานี	หนองบ่อ		ปานกลาง
		โขงเจียม	โขงเจียม		ปานกลาง
			หนองแสงใหญ่		ปานกลาง
			ห้วยไผ่		ปานกลาง
		โพธิ์ไทร	สำโรง		ปานกลาง
		กุดข้าวปุ้น	แก้งเค็ง		ปานกลาง
			โนนสว่าง		ปานกลาง
			กาบิน		ปานกลาง
			ข้าวปุ้น		ปานกลาง
			หนองทันน้ำ		ปานกลาง
		ดอนมดแดง	คำไฮใหญ่		ปานกลาง
		ตระการพืชผล	เกษม		ปานกลาง
			โคกจาน		ปานกลาง
			โนนสูง		ปานกลาง
			กระเดียน		ปานกลาง
			กุดยาลวน		ปานกลาง
			กุดศกร		ปานกลาง
			ขุหลุ		ปานกลาง
			คำเจริญ		ปานกลาง
			ตระการ		ปานกลาง
			ตากแดด		ปานกลาง
			ถ้ำแซ้		ปานกลาง
			ท่าหลวง		ปานกลาง
			นาพิน		ปานกลาง
			นาสะไม		ปานกลาง
			บ้านแดง		ปานกลาง
			สะพือ		ปานกลาง
			หนองเต่า		ปานกลาง
			ห้วยฝ้ายพัฒนา		ปานกลาง
		ทุ่งศรีอุดม	โคกชำแระ		ปานกลาง
			นาเกษม		ปานกลาง
		นาเยี่ย	นาเยี่ย		ปานกลาง
			นาเรือง		ปานกลาง

ลำดับ	จังหวัด	อำเภอ	ตำบล	ความเหมาะสม	
				มาก	ปานกลาง
			นาดี		ปานกลาง
		นาจะหลวย	โนนสมบูรณ์		ปานกลาง
			โสกแสง		ปานกลาง
			บ้านตุม		ปานกลาง
			พรสวรรค์		ปานกลาง
		นาตาล	กองโพน		ปานกลาง
			พังเคน		ปานกลาง
		พิบูลมังสาหาร	โพธิ์ไทร		ปานกลาง
			โพธิ์ศรี		ปานกลาง
			กุดชมภู		ปานกลาง
			ดอนจิก		ปานกลาง
			นาโพธิ์		ปานกลาง
			บ้านแหม		ปานกลาง
			ระเว		ปานกลาง
			หนองบัวฮี		ปานกลาง
		ม่วงสามสิบ	หนองเมือง		ปานกลาง
		วารินชำราบ	โนนโพน		ปานกลาง
			ธาตุ		ปานกลาง
			บุ่งไหม		ปานกลาง
		ศรีเมืองใหม่	เอือดใหญ่		ปานกลาง
			แก้งกอก		ปานกลาง
			คำไหล		ปานกลาง
			ดอนใหญ่		ปานกลาง
			ตะบ้าย		ปานกลาง
			นาเลิน		ปานกลาง
			นาคำ		ปานกลาง
			ลาดควาย		ปานกลาง
			วาริน		ปานกลาง
			สงยาง		ปานกลาง
			หนามแท่ง		ปานกลาง
		สิรินธร	คันไร่		ปานกลาง
			นิคมลำไถมน้อย		ปานกลาง
			ฝางคำ		ปานกลาง
27	เลย	12	40	0	40
	เลย	เชียงคาน	เชียงคาน		ปานกลาง



ลำดับ	จังหวัด	อำเภอ	ตำบล	ความเหมาะสม	
				มาก	ปานกลาง
			ธาตุ		ปานกลาง
			บุษม		ปานกลาง
		เมืองเลย	กกตู๋		ปานกลาง
			กุดป่อง		ปานกลาง
			ชัยพฤกษ์		ปานกลาง
			นาอาน		ปานกลาง
			น้ำหมาน		ปานกลาง
			เอราวัณ		ปานกลาง
		เอราวัณ	เอราวัณ		ปานกลาง
			ผาสายยอด		ปานกลาง
		ด่านซ้าย	ปากหมัน		ปานกลาง
		ท่าลี่	โคกใหญ่		ปานกลาง
			ท่าลี่		ปานกลาง
			น้ำแคม		ปานกลาง
			น้ำทูน		ปานกลาง
			หนองผือ		ปานกลาง
			อาฮี		ปานกลาง
		นาด้าง	นาดอกคำ		ปานกลาง
		ปากชม	เชียงกลม		ปานกลาง
			ชมเจริญ		ปานกลาง
			ปากชม		ปานกลาง
			ห้วยบ่อซืน		ปานกลาง
			ห้วยพิชัย		ปานกลาง
			หาดคัมภีร์		ปานกลาง
		ผาขาว	โนนปอแดง		ปานกลาง
			ผาขาว		ปานกลาง
		ภูเรือ	ลาดค่าง		ปานกลาง
			सानตม		ปานกลาง
		ภูกระดึง	ผานกเค้า		ปานกลาง
			ภูกระดึง		ปานกลาง
		ภูหลวง	แก่งศรีภูมิ		ปานกลาง
			หนองคัน		ปานกลาง
		วังสะพุง	เขาหลวง		ปานกลาง
			ทรายขาว		ปานกลาง
			ปากปวน		ปานกลาง
			ผาบึง		ปานกลาง

ลำดับ	จังหวัด	อำเภอ	ตำบล	ความเหมาะสม	
				มาก	ปานกลาง
			วังสะพุง		ปานกลาง
			ศรีสงคราม		ปานกลาง
			หนองงิ้ว		ปานกลาง
			หนองหญ้าปล้อง		ปานกลาง
28	กาฬสินธุ์	8	15	0	15
	กาฬสินธุ์	เมืองกาฬสินธุ์	โพนทอง		ปานกลาง
			กาฬสินธุ์		ปานกลาง
			ภูดิน		ปานกลาง
		กมลาไสย	โคกสมบурณ์		ปานกลาง
		กุฉินารายณ์	กุดหว้า		ปานกลาง
			จุมจัง		ปานกลาง
			สมสะอาด		ปานกลาง
		ฆ้องชัย	โนนศิลาเลิง		ปานกลาง
		นาคู	โนนนางาน		ปานกลาง
		ยางตลาด	หนองตอกแป้น		ปานกลาง
		สหัสขันธ์	โนนน้ำเกลี้ยง		ปานกลาง
		หนองกุงศรี	หนองใหญ่		ปานกลาง
			หนองกุงศรี		ปานกลาง
			หนองสรวง		ปานกลาง
			หนองหิน		ปานกลาง
29	ขอนแก่น	12	50	0	50
	ขอนแก่น	เขาสวนกวาง	เขาสวนกวาง		ปานกลาง
			คำม่วง		ปานกลาง
			ดงเมืองแอม		ปานกลาง
			นาจั่ว		ปานกลาง
		เปือยน้อย	เปือยน้อย		ปานกลาง
		เมืองขอนแก่น	โคกสี		ปานกลาง
			ดอนหัน		ปานกลาง
			บ้านค้อ		ปานกลาง
			พระลับ		ปานกลาง
			หนองตวม		ปานกลาง
		โคกโพธิ์ไชย	บ้านโคก		ปานกลาง
		กระนวน	น้ำอ้อม		ปานกลาง
			หนองกุงใหญ่		ปานกลาง
		ชุมแพ	โนนสะอาด		ปานกลาง

ลำดับ	จังหวัด	อำเภอ	ตำบล	ความเหมาะสม	
				มาก	ปานกลาง
			โนนหัน		ปานกลาง
			โนนอุดม		ปานกลาง
			ไชยสอ		ปานกลาง
			ข้าวเรียง		ปานกลาง
			ชุมแพ		ปานกลาง
			นาเพียง		ปานกลาง
			นาหนองทุ่ม		ปานกลาง
			วังหินลาด		ปานกลาง
			หนองเขียด		ปานกลาง
			หนองเสาเล้า		ปานกลาง
			หนองไผ่		ปานกลาง
			น้ำพอง	ทรายมูล	
		น้ำพอง			ปานกลาง
		บัวใหญ่			ปานกลาง
		พังทวย			ปานกลาง
		ม่วงหวาน			ปานกลาง
		บ้านแฮด	บ้านแฮด		ปานกลาง
		บ้านไผ่	เมืองเพี้ย		ปานกลาง
			แคนเหนือ		ปานกลาง
			ในเมือง		ปานกลาง
			บ้านไผ่		ปานกลาง
			บ้านลาน		ปานกลาง
			ป่าปอ		ปานกลาง
			ภูเหล็ก		ปานกลาง
			หนองน้ำใส		ปานกลาง
			หัวหนอง		ปานกลาง
			หินตั้ง		ปานกลาง
		บ้านฝาง	โนนซ้อ		ปานกลาง
			บ้านฝาง		ปานกลาง
			ป่ามะนาว		ปานกลาง
			ป่าหวายนั่ง		ปานกลาง
			หนองบัว		ปานกลาง
		พระยืน	หนองแวง		ปานกลาง
		สีชมพู	บริบูรณ์		ปานกลาง
			บ้านใหม่		ปานกลาง

ลำดับ	จังหวัด	อำเภอ	ตำบล	ความเหมาะสม	
				มาก	ปานกลาง
			หนองแดง		ปานกลาง
30	นครพนม	12	99	0	99
	นครพนม	เมืองนครพนม	โพธิ์ตาก		ปานกลาง
			ในเมือง		ปานกลาง
			กุรุคุ		ปานกลาง
			ขามเฒ่า		ปานกลาง
			คำเตย		ปานกลาง
			ดงขวาง		ปานกลาง
			ท่าค้อ		ปานกลาง
			นาทราย		ปานกลาง
			นาราชควาย		ปานกลาง
			บ้านกลาง		ปานกลาง
			บ้านผึ้ง		ปานกลาง
			วังตามัว		ปานกลาง
			หนองแสง		ปานกลาง
			หนองญาติ		ปานกลาง
			อาจสามารถ		ปานกลาง
			เรณูนคร	เรณู	
		เรณูใต้			ปานกลาง
		โคกหินแฮ่			ปานกลาง
		โพนทอง			ปานกลาง
		ท่าลาด			ปานกลาง
		นาขาม			ปานกลาง
		นางาม			ปานกลาง
		หนองย่างชั้น			ปานกลาง
		โพนสวรรค์	โพนจาน		ปานกลาง
			โพนบก		ปานกลาง
			โพนสวรรค์		ปานกลาง
			นาโน		ปานกลาง
			นาขม้น		ปานกลาง
			นาหัวบ่อ		ปานกลาง
			บ้านค้อ		ปานกลาง
		ท่าอุเทน	เวินพระบาท		ปานกลาง
			โนนตาล		ปานกลาง
			ไชยบุรี		ปานกลาง

ลำดับ	จังหวัด	อำเภอ	ตำบล	ความเหมาะสม	
				มาก	ปานกลาง
			ท่าจำปา		ปานกลาง
			ท่าอุเทน		ปานกลาง
			พนอม		ปานกลาง
			พะทาย		ปานกลาง
			รามราช		ปานกลาง
			หนองเทา		ปานกลาง
		ธาตุนม	แสนพัน		ปานกลาง
			โพนแพง		ปานกลาง
			กุดฉิม		ปานกลาง
			ดอนนางหงส์		ปานกลาง
			ธาตุนม		ปานกลาง
			ธาตุนมเหนือ		ปานกลาง
			นาถ่อน		ปานกลาง
			นาหนาด		ปานกลาง
			น้ำก่ำ		ปานกลาง
			ฝั่งแดง		ปานกลาง
			พระกลางทุ่ง		ปานกลาง
			อุ่มหม้า		ปานกลาง
		นาแก	ก้านเหลือง		ปานกลาง
			คำพี้		ปานกลาง
			นาเลียง		ปานกลาง
			นาแก		ปานกลาง
			นาคู		ปานกลาง
			บ้านแก้ง		ปานกลาง
			พระซอง		ปานกลาง
			พิมาน		ปานกลาง
			พุ่มแก		ปานกลาง
			สีชมพู		ปานกลาง
			หนองบ่อ		ปานกลาง
			หนองสังข์		ปานกลาง
		นาทม	ดอนเตย		ปานกลาง
			นาทม		ปานกลาง
			หนองชน		ปานกลาง
นาหว้า	เหล่าพัฒนา		ปานกลาง		
	ท่าเรือ		ปานกลาง		

ลำดับ	จังหวัด	อำเภอ	ตำบล	ความเหมาะสม			
				มาก	ปานกลาง		
			นาคุณใหญ่		ปานกลาง		
			นางัว		ปานกลาง		
			นาหว่า		ปานกลาง		
			บ้านเสียว		ปานกลาง		
		บ้านแพง	โพนทอง		ปานกลาง		
			ไผ่ล้อม		ปานกลาง		
			นาเข		ปานกลาง		
			นางัว		ปานกลาง		
			บ้านแพง		ปานกลาง		
			หนองแขง		ปานกลาง		
		ปลาปาก	โคกสว่าง		ปานกลาง		
			โคกสูง		ปานกลาง		
			กุดาไ้		ปานกลาง		
			นามะเขือ		ปานกลาง		
			ปลาปาก		ปานกลาง		
			มหาชัย		ปานกลาง		
			หนองเทาใหญ่		ปานกลาง		
			หนองฮี		ปานกลาง		
		วังยาง	โคกสี		ปานกลาง		
			ยอดขาด		ปานกลาง		
			วังยาง		ปานกลาง		
			หนองโพธิ์		ปานกลาง		
		ศรีสงคราม	โพนสว่าง		ปานกลาง		
			ท่าบ่อสงคราม		ปานกลาง		
			นาเตี๊		ปานกลาง		
			นาคำ		ปานกลาง		
			บ้านเอื้อง		ปานกลาง		
			บ้านชำ		ปานกลาง		
			ศรีสงคราม		ปานกลาง		
			สามผง		ปานกลาง		
			หาดแพง		ปานกลาง		
		<b>31</b>	<b>มหาสารคาม</b>	<b>5</b>	<b>14</b>	<b>0</b>	<b>14</b>
			มหาสารคาม	เมืองมหาสารคาม	โคกก่อ		ปานกลาง
					ห้วยแอ่ง		ปานกลาง
โกสุมพิสัย	แห่ใต้			ปานกลาง			

ลำดับ	จังหวัด	อำเภอ	ตำบล	ความเหมาะสม	
				มาก	ปานกลาง
			โพนงาม		ปานกลาง
			ยางท่าแจ้ง		ปานกลาง
			หนองบอน		ปานกลาง
			หัวขวาง		ปานกลาง
		กันทรวิชัย	ขามเฒ่าพัฒนา		ปานกลาง
			นาสีนวน		ปานกลาง
			ศรีสุข		ปานกลาง
		ชื่นชม	กุดปลาตุก		ปานกลาง
			ชื่นชม		ปานกลาง
		บรบือ	บรบือ		ปานกลาง
วังไชย			ปานกลาง		
32	มุกดาหาร	3	5	0	5
	มุกดาหาร	เมืองมุกดาหาร	คำอาฮวน		ปานกลาง
			บางทรายใหญ่		ปานกลาง
		ดอนตาล	บ้านบาก		ปานกลาง
		นิคมคำสร้อย	โชคชัย		ปานกลาง
			นากอก		ปานกลาง
33	สกลนคร	5	11	0	11
	สกลนคร	เมืองสกลนคร	ท่าแร่		ปานกลาง
			บ้านม่วง	บ่อแก้ว	
				มาย	
		พรรณานิคม	ไร่		ปานกลาง
			นาหัวบ่อ		ปานกลาง
			บะฮี		ปานกลาง
			พรรณา		ปานกลาง
		พังโคน	ไฮหย่อง		ปานกลาง
			ต้นผึ้ง		ปานกลาง
		วาริชภูมิ	คำบ่อ		ปานกลาง
วาริชภูมิ			ปานกลาง		
34	หนองคาย	8	48	0	48
	หนองคาย	เฝ้าไร่	เฝ้าไร่		ปานกลาง
			นาดี		ปานกลาง
			วังหลวง		ปานกลาง
			หนองหลวง		ปานกลาง
			อุดมพร		ปานกลาง

ลำดับ	จังหวัด	อำเภอ	ตำบล	ความเหมาะสม	
				มาก	ปานกลาง
		เมืองหนองคาย	เมืองหมี่		ปานกลาง
			เวียงคุก		ปานกลาง
			โพธิ์ชัย		ปานกลาง
			กวนวัน		ปานกลาง
			ค้ายบกหวาน		ปานกลาง
			บ้านเดื่อ		ปานกลาง
			ปะโค		ปานกลาง
			พระธาตุบังพวน		ปานกลาง
			มีชัย		ปานกลาง
			วัดธาตุ		ปานกลาง
			สีกาย		ปานกลาง
			หนองกอมเกาะ		ปานกลาง
			หาดคำ		ปานกลาง
			หินโงม		ปานกลาง
		โพธิ์ตาก	โพธิ์ตาก		ปานกลาง
			โพนทอง		ปานกลาง
			ด่านศรีสุข		ปานกลาง
		โพนพิสัย	เขม		ปานกลาง
			เหล่าต่างคำ		ปานกลาง
			กุดบง		ปานกลาง
			จุมพล		ปานกลาง
			ชุมช้าง		ปานกลาง
			ทุ่งหลวง		ปานกลาง
			นาหนัง		ปานกลาง
			บ้านโพธิ์		ปานกลาง
			บ้านฝื่อ		ปานกลาง
			วัดหลวง		ปานกลาง
			สร้างนางขาว		ปานกลาง
		รัตนวาปี	โพนแพง		ปานกลาง
			นาทับไฮ		ปานกลาง
			บ้านด่อน		ปานกลาง
			พระบาทนาสิงห์		ปานกลาง
			รัตนวาปี		ปานกลาง
		ศรีเชียงใหม่	บ้านหม้อ		ปานกลาง
			พระพุทธบาท		ปานกลาง



ลำดับ	จังหวัด	อำเภอ	ตำบล	ความเหมาะสม	
				มาก	ปานกลาง
			พานพร้าว		ปานกลาง
			หนองปลาปาก		ปานกลาง
		สระใคร	บ้านฝาง		ปานกลาง
		สังคม	แก้งไก่อ		ปานกลาง
			นาจิว		ปานกลาง
			บ้านม่วง		ปานกลาง
			ผาดั้ง		ปานกลาง
			สังคม		ปานกลาง
35	หนองบัวลำภู	1	3	0	3
	หนองบัวลำภู	โนนสัง	กุดคู		ปานกลาง
			บ้านค้อ		ปานกลาง
			หนองเรือ		ปานกลาง
36	อุดรธานี	8	48	8	40
	อุดรธานี	ไชยวาน	โพนสูง		ปานกลาง
			ไชยวาน		ปานกลาง
			คำเลาะ		ปานกลาง
			หนองหลัก		ปานกลาง
		กุมภวาปี	เซียงแหง		ปานกลาง
			เวียงคำ		ปานกลาง
			เสอเพลอ		ปานกลาง
			แซแล		ปานกลาง
			ตุมไต้		ปานกลาง
			ท่าลี่		ปานกลาง
			ปะโค		ปานกลาง
			ผาสุก		ปานกลาง
			พันดอน		ปานกลาง
			สีอ		ปานกลาง
			หนองหัว		ปานกลาง
		ทุ่งฝน	ทุ่งใหญ่		ปานกลาง
			ทุ่งฝน		ปานกลาง
			นาชุมแสง		ปานกลาง
			นาทม		ปานกลาง
		นาขุ่น	โนนทอง		ปานกลาง
			นาแค		ปานกลาง
			นาขุ่น		ปานกลาง

ลำดับ	จังหวัด	อำเภอ	ตำบล	ความเหมาะสม	
				มาก	ปานกลาง
			บ้านก้อง		ปานกลาง
		น้ำโสม	โสมเยี่ยม	มาก	
			นางัว	มาก	
			น้ำโสม	มาก	
			บ้านหยวก	มาก	
			ศรีสำราญ	มาก	
			สามัคคี		ปานกลาง
			หนองแวง	มาก	
		วังสามหมอ	คำโคกสูง	มาก	
			บะยาว		ปานกลาง
			ผาสุก	มาก	
			วังสามหมอ		ปานกลาง
			หนองกุงทับม้า		ปานกลาง
			หนองหญ้าไซ		ปานกลาง
		หนองวัวซอ	โนนหวาย		ปานกลาง
			กุดหมากไฟ		ปานกลาง
			น้ำพัน		ปานกลาง
			หนองบัวบาน		ปานกลาง
			หนองวัวซอ		ปานกลาง
			หนองอ้อ		ปานกลาง
			หมากหญ้า		ปานกลาง
			อุบมุง		ปานกลาง
		หนองหาน	โพนงาม		ปานกลาง
			พังงู		ปานกลาง
			หนองเม็ก		ปานกลาง
			หนองหาน		ปานกลาง
37	เชียงใหม่	14	96	0	96
	เชียงใหม่	เชียงดาว	เชียงดาว		ปานกลาง
			เมืองคอง		ปานกลาง
			เมืองกาย		ปานกลาง
			เมืองนะ		ปานกลาง
			ทุ่งข้าวพวง		ปานกลาง
			ปิงโค้ง		ปานกลาง
			เมืองเชียงใหม่	ช้างเผือก	
		ท่าศาลา			ปานกลาง

ลำดับ	จังหวัด	อำเภอ	ตำบล	ความเหมาะสม	
				มาก	ปานกลาง
			สุเทพ		ปานกลาง
		แม่แจ่ม	แม่นาจร		ปานกลาง
			แม่ศึก		ปานกลาง
			กองแขก		ปานกลาง
			ช่างเคิ่ง		ปานกลาง
			ท่าผา		ปานกลาง
			บ้านทับ		ปานกลาง
			ปางหินฝน		ปานกลาง
			แม่แตง	แม่แตง	
		แม่หอพระ			ปานกลาง
		กีดช้าง			ปานกลาง
		ชี้เหล็ก			ปานกลาง
		ช่อแล			ปานกลาง
		บ้านเป้า			ปานกลาง
		บ้านช้าง			ปานกลาง
		ป่าแป๋			ปานกลาง
		สบเปิง			ปานกลาง
		สันป่ายาง			ปานกลาง
		สันมหาพน			ปานกลาง
		อินทขิล			ปานกลาง
		แม่ริม		เหมืองแก้ว	
			โป่งแยง		ปานกลาง
			ดอนแก้ว		ปานกลาง
			ริมเหนือ		ปานกลาง
			ริมใต้		ปานกลาง
			สันโป่ง		ปานกลาง
			ห้วยทราย		ปานกลาง
		แม่วาง	ดอนเปา		ปานกลาง
			ทุ่งรวงทอง		ปานกลาง
			บ้านกาด		ปานกลาง
		แม่ออน	แม่ทา		ปานกลาง
			ทาเหนือ		ปานกลาง
			บ้านสหกรณ์		ปานกลาง
			ห้วยแก้ว		ปานกลาง
			ออนเหนือ		ปานกลาง

ลำดับ	จังหวัด	อำเภอ	ตำบล	ความเหมาะสม	
				มาก	ปานกลาง
			ออนกลาง		ปานกลาง
		จอมทอง	ดอยแก้ว		ปานกลาง
			บ้านแปะ		ปานกลาง
			สบเตี๊ยะ		ปานกลาง
		ดอยเต่า	ท่าเตื่อ		ปานกลาง
		ดอยสะเก็ด	เชิงดอย		ปานกลาง
			เทพเสด็จ		ปานกลาง
			แม่โป่ง		ปานกลาง
			แม่คือ		ปานกลาง
			แม่ฮ้อยเงิน		ปานกลาง
			ตลาดใหญ่		ปานกลาง
			ตลาดขวัญ		ปานกลาง
			ป่าเมี่ยง		ปานกลาง
			ป่าป้อง		ปานกลาง
			ป่าลาน		ปานกลาง
			ลวงเหนือ		ปานกลาง
			สง่าบ้าน		ปานกลาง
			สันปูเลย		ปานกลาง
			สำราญราษฎร์		ปานกลาง
			ดอยหล่อ	ดอยหล่อ	
		สันกำแพง	แช่ช้าง		ปานกลาง
			แม่ปูด้า		ปานกลาง
			ต้นเปา		ปานกลาง
			ทรายมูล		ปานกลาง
			บวกค้ำ		ปานกลาง
			ร้องวัวแดง		ปานกลาง
			สันกลาง		ปานกลาง
			สันกำแพง		ปานกลาง
			ห้วยทราย		ปานกลาง
			ออนใต้		ปานกลาง
		สันทราย	เมืองเส้น		ปานกลาง
			แม่แฝก		ปานกลาง
			แม่แฝกใหม่		ปานกลาง
			ป่าไผ่		ปานกลาง
			สันทรายน้อย		ปานกลาง

ลำดับ	จังหวัด	อำเภอ	ตำบล	ความเหมาะสม	
				มาก	ปานกลาง
			สันทรายหลวง		ปานกลาง
			สันนาเม็ง		ปานกลาง
			สันป่าเปา		ปานกลาง
			สันพระเนตร		ปานกลาง
			หนองแห่		ปานกลาง
			หนองหาร		ปานกลาง
		สารภี	ไชยสถาน		ปานกลาง
			ข้าวมุง		ปานกลาง
			ชมภู		ปานกลาง
			ดอนแก้ว		ปานกลาง
			ท่ากว้าง		ปานกลาง
			ท่าวังตาล		ปานกลาง
			ป่าบง		ปานกลาง
			ยางเนิ้ง		ปานกลาง
			สันทราย		ปานกลาง
			สารภี		ปานกลาง
			หนองแฝก		ปานกลาง
หนองผึ้ง		ปานกลาง			
<b>38</b>	<b>เชียงราย</b>	<b>17</b>	<b>100</b>	<b>0</b>	<b>100</b>
	เชียงราย	เชียงแสน	เวียง		ปานกลาง
			แม่เงิน		ปานกลาง
			โยนก		ปานกลาง
			บ้านแซว		ปานกลาง
			ป่าสัก		ปานกลาง
		เชียงของ	เวียง		ปานกลาง
			ศรีเมือง		ปานกลาง
			บุญเรือง		ปานกลาง
			ริมโขง		ปานกลาง
			ศรีดอนชัย		ปานกลาง
			สถาน		ปานกลาง
			ห้วยซ้อ		ปานกลาง
		เทิง	เชียงเคี่ยน		ปานกลาง
			เวียง		ปานกลาง
			แม่ลอย		ปานกลาง
			จ้าว		ปานกลาง

ลำดับ	จังหวัด	อำเภอ	ตำบล	ความเหมาะสม	
				มาก	ปานกลาง
			ตำบลเต่า		ปานกลาง
			ปล้อง		ปานกลาง
			ศรีดอนไชย		ปานกลาง
			สันทรายงาม		ปานกลาง
			หวาง		ปานกลาง
			หนองแรด		ปานกลาง
		เมืองเชียงราย	เวียง		ปานกลาง
			ท่าสาย		ปานกลาง
			นางแล		ปานกลาง
			รอบเวียง		ปานกลาง
			ริมกก		ปานกลาง
			ห้วยสัก		ปานกลาง
		เวียงเชียงรุ้ง	ดงมหาวัน		ปานกลาง
			ทุ่งก่อ		ปานกลาง
			ป่าซาง		ปานกลาง
		เวียงแก่น	ท่าข้าม		ปานกลาง
			ปอ		ปานกลาง
			ม่วงยาย		ปานกลาง
			หล่ายงาว		ปานกลาง
		เวียงป่าเป้า	เวียง		ปานกลาง
			เวียงกาหลง		ปานกลาง
			แม่เจดีย์		ปานกลาง
			แม่เจดีย์ใหม่		ปานกลาง
			บ้านโป่ง		ปานกลาง
			ป่าจั่ว		ปานกลาง
			สันสลี		ปานกลาง
		แม่จัน	แม่ไร่		ปานกลาง
			แม่คำ		ปานกลาง
			แม่จัน		ปานกลาง
			จันจว้า		ปานกลาง
			จันจว้าใต้		ปานกลาง
			ท่าข้าวเปลือก		ปานกลาง
			ป่าซาง		ปานกลาง
ป่าตึง			ปานกลาง		
แม่ฟ้าหลวง	แม่ฟ้าหลวง		ปานกลาง		

ลำดับ	จังหวัด	อำเภอ	ตำบล	ความเหมาะสม	
				มาก	ปานกลาง
		แม่ลาว	โป่งแพร์		ปานกลาง
			จอมหมอกแก้ว		ปานกลาง
			ดงมะตะ		ปานกลาง
			บัวสลี		ปานกลาง
			ป่าก่อดำ		ปานกลาง
		แม่สรวย	เจดีย์หลวง		ปานกลาง
			แม่พริก		ปานกลาง
			แม่สรวย		ปานกลาง
			ท่าก้อ		ปานกลาง
			ป่าแดด		ปานกลาง
			วาปี		ปานกลาง
			ศรีถ้อย		ปานกลาง
		แม่สาย	เกาะช้าง		ปานกลาง
			เวียงพางคำ		ปานกลาง
			แม่สาย		ปานกลาง
			โป่งงาม		ปานกลาง
			โป่งผา		ปานกลาง
			บ้านด้าย		ปานกลาง
			ศรีเมืองชุม		ปานกลาง
			ห้วยไคร้		ปานกลาง
		ขุนตาล	ต้า		ปานกลาง
		ดอยหลวง	โชคชัย		ปานกลาง
			ปงน้อย		ปานกลาง
			หนองป่าก่อ		ปานกลาง
		ป่าแดด	โรงช้าง		ปานกลาง
			ป่าแงะ		ปานกลาง
			ป่าแดด		ปานกลาง
			ศรีโพธิ์เงิน		ปานกลาง
			สันมะค่า		ปานกลาง
		พญาเม็งราย	เม็งราย		ปานกลาง
			แม่เปา		ปานกลาง
			แม่ต้า		ปานกลาง
			ไม้ยา		ปานกลาง
ตาดคว้น			ปานกลาง		
พาน	เจริญเมือง		ปานกลาง		

ลำดับ	จังหวัด	อำเภอ	ตำบล	ความเหมาะสม	
				มาก	ปานกลาง
			เมืองพาน		ปานกลาง
			เวียงห้า		ปานกลาง
			แม่เย็น		ปานกลาง
			แม่ฮั่ว		ปานกลาง
			ดอยงาม		ปานกลาง
			ทรายขาว		ปานกลาง
			ทานตะวัน		ปานกลาง
			ธารทอง		ปานกลาง
			ป่าหุ้ง		ปานกลาง
			ม่วงคำ		ปานกลาง
			สันกลาง		ปานกลาง
			สันติสุข		ปานกลาง
			สันมะเค็ด		ปานกลาง
			ห้วยม		ปานกลาง
39	แม่ฮ่องสอน	5	13	0	13
	แม่ฮ่องสอน	เมืองแม่ฮ่องสอน	ห้วยโป่ง		ปานกลาง
			แม่ลาน้อย	แม่โถ	
		แม่นาจาก			ปานกลาง
		สันติคีรี			ปานกลาง
		ห้วยหอม			ปานกลาง
		แม่สะเรียง	แม่คง		ปานกลาง
			แม่ยวม		ปานกลาง
			แม่สะเรียง		ปานกลาง
			บ้านกาศ		ปานกลาง
		ขุนยวม	เมืองปอน		ปานกลาง
			แม่ยวมน้อย		ปานกลาง
			แม่ฮั่ว		ปานกลาง
		ปาย	แม่ฮั่ว		ปานกลาง
40		น่าน	11	51	0
	น่าน	เขียงกลาง	พระพุทธบาท		ปานกลาง
		เมืองน่าน	เรือ		ปานกลาง
			ไชยสถาน		ปานกลาง
			กองควาย		ปานกลาง
			คูใต้		ปานกลาง
			ถ้ำตอง		ปานกลาง



ลำดับ	จังหวัด	อำเภอ	ตำบล	ความเหมาะสม	
				มาก	ปานกลาง
			นาซาว		ปานกลาง
			บ่อ		ปานกลาง
			ผาสิ่งหี		ปานกลาง
			สวก		ปานกลาง
			สะเนียน		ปานกลาง
		เวียงสา	แม่สา		ปานกลาง
			ไหล่น่าน		ปานกลาง
			จอมจันทร์		ปานกลาง
			ตาลชุม		ปานกลาง
			ทุ่งศรีทอง		ปานกลาง
			น้ำปั่ว		ปานกลาง
			ปงสนุก		ปานกลาง
			ส้าน		ปานกลาง
			อ่ายนาไผ่		ปานกลาง
		แม่จริม	หนองแดง		ปานกลาง
			หมอมือง		ปานกลาง
		ท่าวังผา	จอมพระ		ปานกลาง
			ป่าคา		ปานกลาง
			ผาดอ		ปานกลาง
			ยม		ปานกลาง
		น่าน้อย	เซียงของ		ปานกลาง
			น่าน้อย		ปานกลาง
			น้ำตก		ปานกลาง
			ศรีสะเกษ		ปานกลาง
			สถาน		ปานกลาง
		บ่อเกลือ	ดงพญา		ปานกลาง
			บ่อเกลือเหนือ		ปานกลาง
			บ่อเกลือใต้		ปานกลาง
			ภูฟ้า		ปานกลาง
		ปัว	เจดีย์ชัย		ปานกลาง
			ปัว		ปานกลาง
			วรรณคร		ปานกลาง
			ศิลาเพชร		ปานกลาง
ศิลาแลง			ปานกลาง		
สถาน			ปานกลาง		

ลำดับ	จังหวัด	อำเภอ	ตำบล	ความเหมาะสม	
				มาก	ปานกลาง
		ภูเพียง	อวน		ปานกลาง
			เมืองจ๋าง		ปานกลาง
			ทำน้าว		ปานกลาง
			นาปัง		ปานกลาง
			น้ำเกียน		ปานกลาง
			น้ำแก่น		ปานกลาง
		สองแคว	นาไร่หลวง		ปานกลาง
		สันติสุข	ดู่พงษ์		ปานกลาง
			ป่าแลหลวง		ปานกลาง
			พงษ์		ปานกลาง
41	พะเยา	7	51	1	50
	พะเยา	เชียงคำ	เจดีย์คำ		ปานกลาง
			เชียงบาน		ปานกลาง
			เวียง		ปานกลาง
			แม่ลาว		ปานกลาง
			ทุ่งผาสุข		ปานกลาง
			น้ำแวน		ปานกลาง
			ฝายกวาง		ปานกลาง
			ห้วยวน		ปานกลาง
			อ่างทอง		ปานกลาง
		เชียงม่วน	บ้านมาง		ปานกลาง
			สระ		ปานกลาง
		เมืองพะเยา	เวียง		ปานกลาง
			แม่ใส		ปานกลาง
			แม่กา		ปานกลาง
			แม่ต๋ำ		ปานกลาง
			แม่นาเรือ		ปานกลาง
			แม่ปืม		ปานกลาง
			จำป่าหวาย		ปานกลาง
			ท่าจำปี		ปานกลาง
			ท่าวังทอง		ปานกลาง
บ้านใหม่			ปานกลาง		
บ้านต๋อม			ปานกลาง		
บ้านต้า		ปานกลาง			
บ้านตุน		ปานกลาง			

ลำดับ	จังหวัด	อำเภอ	ตำบล	ความเหมาะสม			
				มาก	ปานกลาง		
			บ้านสาบ		ปานกลาง		
		แม่ใจ	เจริญราษฎร์		ปานกลาง		
			แม่ใจ		ปานกลาง		
			แม่สุก		ปานกลาง		
			บ้านเหล่า		ปานกลาง		
			ป่าแฝก	มาก			
			ศรีถ้อย		ปานกลาง		
		ดอกคำใต้	คือเวียง		ปานกลาง		
			ดงสุวรรณ		ปานกลาง		
			ดอกคำใต้		ปานกลาง		
			ดอนศรีชุม		ปานกลาง		
			บ้านถ้ำ		ปานกลาง		
			บ้านปิน		ปานกลาง		
			บุญเกิด		ปานกลาง		
			ป่าซาง		ปานกลาง		
			สว่างอารมณ์		ปานกลาง		
			สันโค้ง		ปานกลาง		
			หนองหล่ม		ปานกลาง		
			ห้วยลาน		ปานกลาง		
			ปง	ขุนควร		ปานกลาง	
		ควร			ปานกลาง		
		จิม			ปานกลาง		
		นาปรัง			ปานกลาง		
		ปง			ปานกลาง		
		ผาช้างน้อย			ปานกลาง		
		ออย			ปานกลาง		
		ภูกามยาว	ห้วยแก้ว		ปานกลาง		
		42	ลำปาง	5	23	0	23
			ลำปาง	เมืองปาน	เมืองปาน		ปานกลาง
					แจ้ซ้อน		ปานกลาง
					หัวเมือง		ปานกลาง
			เสริมงาม	เสริมชัย		ปานกลาง	
					ทุ่งงาม		ปานกลาง
แจ้ห่ม	เมืองมาย			ปานกลาง			
			ทุ่งผึ้ง		ปานกลาง		

ลำดับ	จังหวัด	อำเภอ	ตำบล	ความเหมาะสม				
				มาก	ปานกลาง			
		แม่เมาะ	บ้านสา		ปานกลาง			
			แม่เมาะ		ปานกลาง			
			จางเหนือ		ปานกลาง			
			นาสัก		ปานกลาง			
			บ้านดง		ปานกลาง			
			สบป่าด		ปานกลาง			
		แม่ทะ	แม่ทะ		ปานกลาง			
			ดอนไฟ		ปานกลาง			
			นาคร้ว		ปานกลาง			
			น้ำใจ		ปานกลาง			
			บ้านกิว		ปานกลาง			
			บ้านบอม		ปานกลาง			
			ป่าตัน		ปานกลาง			
			วังเงิน		ปานกลาง			
			สันดอนแก้ว		ปานกลาง			
			หัวเสือ		ปานกลาง			
			<b>43</b>	<b>ลำพูน</b>	<b>8</b>	<b>37</b>	<b>0</b>	<b>37</b>
				ลำพูน	เมืองลำพูน	เวียงยอง		ปานกลาง
						เหมืองง่า		ปานกลาง
เหมืองจี้		ปานกลาง						
ในเมือง		ปานกลาง						
ตันธง		ปานกลาง						
บ้านแป้น		ปานกลาง						
บ้านกลาง		ปานกลาง						
ประตูป่า		ปานกลาง						
ป่าสัก		ปานกลาง						
มะเขือแจ้		ปานกลาง						
ริมปิง		ปานกลาง						
ศรีบัวบาน		ปานกลาง						
หนองช้างค้ำ		ปานกลาง						
หนองหนาม		ปานกลาง						
อุโมงค์		ปานกลาง						
เวียงหนองล่อง	วังผาง				ปานกลาง			
	หนองยวง				ปานกลาง			
	หนองล่อง				ปานกลาง			

ลำดับ	จังหวัด	อำเภอ	ตำบล	ความเหมาะสม			
				มาก	ปานกลาง		
		แม่ทา	தாகาศ		ปานกลาง		
			ทาทุ่งหลวง		ปานกลาง		
			ทาสบเส้า		ปานกลาง		
		ทุ่งหัวช้าง	ทุ่งหัวช้าง		ปานกลาง		
		บ้านโฮ้ง	ศรีเตี้ย		ปานกลาง		
		บ้านธิ	บ้านธิ		ปานกลาง		
			ห้วยยาบ		ปานกลาง		
		ป่าซาง	แม่แรง		ปานกลาง		
			ท่าตุ้ม		ปานกลาง		
			นครเจดีย์		ปานกลาง		
			น้ำดิบ		ปานกลาง		
			บ้านเรื่อน		ปานกลาง		
			ปากบ่อง		ปานกลาง		
			ป่าซาง		ปานกลาง		
			ม่วงน้อย		ปานกลาง		
		ลิ้น	แม่ลาน		ปานกลาง		
			ก้อ		ปานกลาง		
			นาทราย		ปานกลาง		
			ป่าไผ่		ปานกลาง		
		44	เพชรบูรณ์	9	100	24	76
			เพชรบูรณ์	เมืองเพชรบูรณ์	ในเมือง		ปานกลาง
					ซอนไพร		ปานกลาง
					ดงมูลเหล็ก		ปานกลาง
					ตะเบาะ		ปานกลาง
ท่าพล					ปานกลาง		
นางั่ว					ปานกลาง		
นาป่า					ปานกลาง		
นายม					ปานกลาง		
น้ำร้อน					ปานกลาง		
บ้านโคก					ปานกลาง		
บ้านโตก					ปานกลาง		
ป่าเลา	มาก						
ระวิง					ปานกลาง		
วังชมพู					ปานกลาง		
สะเตียง					ปานกลาง		

ลำดับ	จังหวัด	อำเภอ	ตำบล	ความเหมาะสม	
				มาก	ปานกลาง
			ห้วยใหญ่		ปานกลาง
			ห้วยสะแก		ปานกลาง
		ชนแดน	ชนแดน	มาก	
			ซับพุทรา		ปานกลาง
			ดงขุย	มาก	
			ตะกุดไร		ปานกลาง
			ท่าข้าม	มาก	
			บ้านกล้วย	มาก	
			พุทธบาท	มาก	
			ศาลาลาย	มาก	
		บึงสามพัน	ซับไม้แดง	มาก	
			บึงสามพัน		ปานกลาง
			พญาวัง	มาก	
			วังพิกุล		ปานกลาง
			หนองแจง	มาก	
		วังโป่ง	ซับเปิบ		ปานกลาง
			ท้ายดง		ปานกลาง
			วังโป่ง	มาก	
			วังศาล		ปานกลาง
			วังหิน		ปานกลาง
		วิเชียรบุรี	โคกปรัง		ปานกลาง
			ซับน้อย		ปานกลาง
			ซับสมบุรณ์		ปานกลาง
			ท่าโรง		ปานกลาง
			น้ำร้อน		ปานกลาง
			บ่อรัง		ปานกลาง
			บึงกระจับ		ปานกลาง
			พุเตย		ปานกลาง
			พุขาม		ปานกลาง
			ภูน้ำหยด		ปานกลาง
			ยางสาว		ปานกลาง
			วังใหญ่		ปานกลาง
			สระประดู่	มาก	
			สามแยก		ปานกลาง
		ศรีเทพ	โคกสะอาด	มาก	

ลำดับ	จังหวัด	อำเภอ	ตำบล	ความเหมาะสม	
				มาก	ปานกลาง
			คลองกระจิง	มาก	
			นาสนุ่น	มาก	
			ประดู่งาม		ปานกลาง
			ศรีเทพ		ปานกลาง
			สระกรวด		ปานกลาง
			หนองย่างทอย	มาก	
		หนองไผ่	เพชรละคร		ปานกลาง
			กองทุล		ปานกลาง
			ท่าแดง		ปานกลาง
			ท่าด้วง		ปานกลาง
			นาเฉลียง		ปานกลาง
			บ่อไทย	มาก	
			บัววัฒนา		ปานกลาง
			บ้านโกชน์		ปานกลาง
			ยางงาม		ปานกลาง
			วังโบสถ์	มาก	
			วังท่าดี	มาก	
			หนองไผ่		ปานกลาง
		ห้วยโป่ง		ปานกลาง	
		หล่มเก่า	ตาดกลอย		ปานกลาง
			นาเกาะ		ปานกลาง
			นาแซง		ปานกลาง
			นาซำ		ปานกลาง
			บ้านเนิน		ปานกลาง
			วังบาล		ปานกลาง
			ศิลา		ปานกลาง
			หล่มเก่า		ปานกลาง
		หินฮาว		ปานกลาง	
		หล่มสัก	ช้างตะลูด		ปานกลาง
			ตาลเดี่ยว		ปานกลาง
			ท่าอิบูน		ปานกลาง
			น้ำเหี้ย		ปานกลาง
			น้ำก้อ	มาก	
			น้ำซุน	มาก	
			บ้านโสก		ปานกลาง

ลำดับ	จังหวัด	อำเภอ	ตำบล	ความเหมาะสม	
				มาก	ปานกลาง
			บ้านไร่		ปานกลาง
			บ้านกลาง	มาก	
			บ้านตั่ว		ปานกลาง
			บ้านหวาย		ปานกลาง
			บุงคล้า		ปานกลาง
			บุงน้ำเต้า		ปานกลาง
			ปากช่อง		ปานกลาง
			ปากดุก		ปานกลาง
			ฝายนาแซง		ปานกลาง
			ลานป่า	มาก	
			วัดป่า		ปานกลาง
			สักหลง		ปานกลาง
			หนองไขว่		ปานกลาง
			หนองสว่าง		ปานกลาง
			ห้วยไร่	มาก	
45	กำแพงเพชร	6	9	0	9
	กำแพงเพชร	เมืองกำแพงเพชร	นิคมทุ่งโพธิ์ทะเล		ปานกลาง
			หนองปลิง		ปานกลาง
			อ่าทอง		ปานกลาง
		ไทรงาม	หนองไม้กอง		ปานกลาง
		คลองขลุง	วังบัว		ปานกลาง
		คลองลาน	คลองน้ำไหล		ปานกลาง
		บึงสามัคคี	ระหาน		ปานกลาง
		พรานกระต่าย	คลองพีไกร		ปานกลาง
			พรานกระต่าย		ปานกลาง
46	ตาก	9	47	0	47
	ตาก	เมืองตาก	เชียงใหม่		ปานกลาง
			แม่ท้อ		ปานกลาง
			โป่งแดง		ปานกลาง
			ไม้งาม		ปานกลาง
			ตลุกกลางทุ่ง		ปานกลาง
			น้ำร้อน		ปานกลาง
			ป่ามะม่วง		ปานกลาง
			ระแหง		ปานกลาง
			วังประจบ		ปานกลาง



ลำดับ	จังหวัด	อำเภอ	ตำบล	ความเหมาะสม	
				มาก	ปานกลาง
			วังหิน		ปานกลาง
			หนองบัวเหนือ		ปานกลาง
			หนองบัวใต้		ปานกลาง
			หนองหลวง		ปานกลาง
			หัวเดียด		ปานกลาง
		แม่ระมาด	แม่จะเรา		ปานกลาง
			แม่ระมาด		ปานกลาง
			ขะเนจื้อ		ปานกลาง
			พระธาตุ		ปานกลาง
		แม่สอด	แม่กาษา		ปานกลาง
			แม่กุ		ปานกลาง
			แม่ตาว		ปานกลาง
			แม่ปะ		ปานกลาง
			แม่สอด		ปานกลาง
			ท่าสายลวด		ปานกลาง
			พระธาตุผาแดง		ปานกลาง
			มหาวัน		ปานกลาง
		ท่าสองยาง	แม่ต๋าน		ปานกลาง
			แม่ะหลวง		ปานกลาง
			แม่สอง		ปานกลาง
			แม่หละ		ปานกลาง
			แม่อุสุ		ปานกลาง
			ท่าสองยาง		ปานกลาง
		บ้านตาก	เกาะตะเภา		ปานกลาง
			ตากตก		ปานกลาง
			ตากออก		ปานกลาง
			ท้องฟ้า		ปานกลาง
			สมอโคน		ปานกลาง
		พบพระ	คีรีราษฎร์		ปานกลาง
			ช่องแคบ		ปานกลาง
			พบพระ		ปานกลาง
			รวมไทยพัฒนา		ปานกลาง
			วาเลย์		ปานกลาง
		วังเจ้า	เซียงทอง		ปานกลาง
			นาโบสถ์		ปานกลาง

ลำดับ	จังหวัด	อำเภอ	ตำบล	ความเหมาะสม	
				มาก	ปานกลาง
			ประดาง		ปานกลาง
		สามเงา	สามเงา		ปานกลาง
		อุ้มผาง	แม่จัน		ปานกลาง
47	นครสวรรค์	11	54	0	54
	นครสวรรค์	เก้าเลี้ยว	เขาดิน		ปานกลาง
		เมืองนครสวรรค์	กลางแดด		ปานกลาง
			พระนอน		ปานกลาง
			หนองปลิง		ปานกลาง
		โกรกพระ	เนินกว่าว		ปานกลาง
			เนินศาลา		ปานกลาง
			โกรกพระ		ปานกลาง
			นากลาง		ปานกลาง
			บางประมุง		ปานกลาง
			บางมะฝ่อ		ปานกลาง
			ยางตาล		ปานกลาง
			ศาลาแดง		ปานกลาง
			หาดสูง		ปานกลาง
			ไพศาลี	นาขอม	
		วังข่อย			ปานกลาง
		ตากฟ้า	ตากฟ้า		ปานกลาง
			พุนกยูง		ปานกลาง
			สุขสำราญ		ปานกลาง
			อุดมธัญญา		ปานกลาง
		ตาคลี	หัวหวาย		ปานกลาง
		ท่าตะโก	ดอนคา		ปานกลาง
			ท่าตะโก		ปานกลาง
			ทำนบ		ปานกลาง
			พนมรอก		ปานกลาง
			หนองหลวง		ปานกลาง
			หัวถนน		ปานกลาง
		บรรพตพิสัย	ด่านช้าง		ปานกลาง
			ตาสัง		ปานกลาง
			ท่าจั่ว		ปานกลาง
			บึงปลาทุ		ปานกลาง
หนองตาบุง			ปานกลาง		

ลำดับ	จังหวัด	อำเภอ	ตำบล	ความเหมาะสม			
				มาก	ปานกลาง		
		พยุหะคีรี	อ่าทอง		ปานกลาง		
			เขากะลา		ปานกลาง		
			เขาทอง		ปานกลาง		
			เนินมะกอก		ปานกลาง		
			นิคมเขาบ่อแก้ว		ปานกลาง		
			ม่วงหัก		ปานกลาง		
		ลาดยาว	เนินขี้เหล็ก		ปานกลาง		
			บ้านไร่		ปานกลาง		
			มาบแก		ปานกลาง		
			ลาดยาว		ปานกลาง		
			วังเมือง		ปานกลาง		
			วังม้า		ปานกลาง		
			ศาลเจ้าไก่ต่อ		ปานกลาง		
			สร้อยละคร		ปานกลาง		
			สระแก้ว		ปานกลาง		
			หนองนมวัว		ปานกลาง		
			หนองยาว		ปานกลาง		
			หนองบัว	ทุ่งทอง		ปานกลาง	
		ธารทหาร			ปานกลาง		
		วังบ่อ			ปานกลาง		
		หนองกลับ			ปานกลาง		
		หนองบัว			ปานกลาง		
		ห้วยถั่วเหนือ			ปานกลาง		
		48	พิจิตร	12	100	0	100
			พิจิตร	เมืองพิจิตร	เทศบาลเมืองพิจิตร		ปานกลาง
					เทศบาลดงป่าคำ		ปานกลาง
					เทศบาลท่าพ่อ		ปานกลาง
เทศบาลวังกรด					ปานกลาง		
เทศบาลหัวดง					ปานกลาง		
เมืองเก่า					ปานกลาง		
โรงช้าง					ปานกลาง		
ไผ่ขวาง					ปานกลาง		
คลองคะเชนทร์					ปานกลาง		
ชะมั่ง					ปานกลาง		
ดงกลาง					ปานกลาง		

ลำดับ	จังหวัด	อำเภอ	ตำบล	ความเหมาะสม	
				มาก	ปานกลาง
			ท่าหลวง		ปานกลาง
			ท่าเรือ		ปานกลาง
			บ้านบุง		ปานกลาง
			ปากทาง		ปานกลาง
			ป่ามะคาบ		ปานกลาง
			ย่านยาว		ปานกลาง
			สายคำโห้		ปานกลาง
			หัวดง		ปานกลาง
		โพทะเล	เทศบาลโพทะเล		ปานกลาง
			เทศบาลท่าเสา		ปานกลาง
			เทศบาลทุ่งน้อย		ปานกลาง
			เทศบาลบางคลาน		ปานกลาง
			โพทะเล		ปานกลาง
			ทะนง		ปานกลาง
			ท่าเสา		ปานกลาง
			ท่าขมิ้น		ปานกลาง
			ท่าม่วง		ปานกลาง
			ท่าบัว		ปานกลาง
			ท้ายน้ำ		ปานกลาง
			บ้านน้อย		ปานกลาง
			วัดขวาง		ปานกลาง
		โพธิ์ประทับช้าง	เทศบาลโพธิ์ประทับช้าง		ปานกลาง
			เนินสว่าง		ปานกลาง
			โพธิ์ประทับช้าง		ปานกลาง
			ไผ่ท่าโพ		ปานกลาง
			ไผ่รอบ		ปานกลาง
			ดงเสือเหลือง		ปานกลาง
			ทุ่งใหญ่		ปานกลาง
		ดงเจริญ	เทศบาลวังบงค์		ปานกลาง
			เทศบาลสำนักขุนเณร		ปานกลาง
			วังจั่ว		ปานกลาง
			วังจั่วใต้		ปานกลาง
			ห้วยพุก		ปานกลาง
			ห้วยร่วม		ปานกลาง
		ตะพานหิน	เทศบาลเมืองตะพานหิน		ปานกลาง

ลำดับ	จังหวัด	อำเภอ	ตำบล	ความเหมาะสม	
				มาก	ปานกลาง
			ไทรโรงโขน		ปานกลาง
			ไผ่หลวง		ปานกลาง
			คลองคูณ		ปานกลาง
			จี้วราย		ปานกลาง
			ดงตะขบ		ปานกลาง
			ทับหมัน		ปานกลาง
			ทุ่งโพธิ์		ปานกลาง
			วังสำโรง		ปานกลาง
			วังหลุม		ปานกลาง
			วังหว่า		ปานกลาง
			หนองพยอม		ปานกลาง
			ห้วยเกตุ		ปานกลาง
			ทับคล้อ	เขาเจ็ดลูก	
		เขาทราย			ปานกลาง
		ทับคล้อ			ปานกลาง
		ท้ายทุ่ง			ปานกลาง
		บางมูลนาก	เทศบาลเนินมะกอก		ปานกลาง
			เทศบาลบางไผ่		ปานกลาง
			เทศบาลบางมูลนาก		ปานกลาง
			เทศบาลวังตะกั่ว		ปานกลาง
			เทศบาลหอไกร		ปานกลาง
			บางไผ่		ปานกลาง
			ภูมี		ปานกลาง
			ลำประดา		ปานกลาง
			วังกรด		ปานกลาง
			วังตะกั่ว		ปานกลาง
			วังสำโรง		ปานกลาง
			ห้วยเขน		ปานกลาง
		บึงนาราง	แหลมรัง		ปานกลาง
			โพธิ์ไทรงาม		ปานกลาง
			บางลาย		ปานกลาง
			บึงนาราง		ปานกลาง
			ห้วยแก้ว		ปานกลาง
		วชิรบำรุง	บ้านนา		ปานกลาง
			บึงบัว		ปานกลาง

ลำดับ	จังหวัด	อำเภอ	ตำบล	ความเหมาะสม			
				มาก	ปานกลาง		
			วังโมกข์		ปานกลาง		
			หนองหลุม		ปานกลาง		
		วังทรายพูน	เทศบาลวังทรายพูน		ปานกลาง		
			วังทรายพูน		ปานกลาง		
			หนองปล้อง		ปานกลาง		
			หนองปลาไหล		ปานกลาง		
			หนองพระ		ปานกลาง		
		สากเหล็ก	คลองทราย		ปานกลาง		
			ท่าเยี่ยม		ปานกลาง		
			วังทับไทร		ปานกลาง		
			สากเหล็ก		ปานกลาง		
			หนองหญ้าไทร		ปานกลาง		
		สามง่าม	เทศบาลเนินปอ		ปานกลาง		
			เทศบาลกำแพงดิน		ปานกลาง		
			เทศบาลสามง่าม		ปานกลาง		
			กำแพงดิน		ปานกลาง		
			รังนก		ปานกลาง		
			สามง่าม		ปานกลาง		
			หนองโสน		ปานกลาง		
		49	พิษณุโลก	8	50	3	47
			พิษณุโลก	เนินมะปราง	ชมพู		ปานกลาง
เมืองพิษณุโลก	ดอนทอง				ปานกลาง		
	บ้านป่า				ปานกลาง		
	บึงพระ				ปานกลาง		
	มะขามสูง				ปานกลาง		
	วัดพริก				ปานกลาง		
	อรัญญิก				ปานกลาง		
นครไทย	เนินเพิ่ม				ปานกลาง		
	นครชุม				ปานกลาง		
	บ้านพร้าว				ปานกลาง		
บางกระทุ่ม	เนินกุ่ม				ปานกลาง		
	โคกสลด				ปานกลาง		
	ไผ่ล้อม				ปานกลาง		
	ท่าตาล				ปานกลาง		
	นครป่าหมาก				ปานกลาง		

ลำดับ	จังหวัด	อำเภอ	ตำบล	ความเหมาะสม	
				มาก	ปานกลาง
			บางกระพุ่ม		ปานกลาง
			บ้านไร่		ปานกลาง
			วัดตายนม		ปานกลาง
			สนามคลี		ปานกลาง
		บางระกำ	นิคมพัฒนา		ปานกลาง
			บ่อทอง		ปานกลาง
			บางระกำ		ปานกลาง
			วังอิทก		ปานกลาง
			หนองกุลา		ปานกลาง
		พรหมพิราม	ดงประคำ		ปานกลาง
			ตลุกเทียม		ปานกลาง
			ทับยายเชียง		ปานกลาง
			ท่าช้าง		ปานกลาง
			พรหมพิราม		ปานกลาง
			มะดุ้ง		ปานกลาง
			มะตูม		ปานกลาง
			วงษ์อึ้ง		ปานกลาง
			วังวน		ปานกลาง
			ศรีภิรมย์	มาก	
			หนองแขม	มาก	
			หอกลอง		ปานกลาง
		วังทอง	แก่งโสภา		ปานกลาง
			แม่ระกา		ปานกลาง
			ชัยนาม		ปานกลาง
			ดินทอง		ปานกลาง
			ท่าหมื่นราม		ปานกลาง
			บ้านกลาง		ปานกลาง
			พันชาลี		ปานกลาง
			วังทอง		ปานกลาง
			วังนกแอ่น		ปานกลาง
			วังพิกุล	มาก	
			หนองพระ		ปานกลาง
		วัดโบสถ์	ท่างาม		ปานกลาง
บ้านยาง			ปานกลาง		
หินลาด			ปานกลาง		

ลำดับ	จังหวัด	อำเภอ	ตำบล	ความเหมาะสม	
				มาก	ปานกลาง
50	สุโขทัย	9	31	0	31
	สุโขทัย	เมืองสุโขทัย	บ้านสวน		ปานกลาง
		กงไกรลาศ	ไกรใน		ปานกลาง
		คีรีมาศ	โตนด		ปานกลาง
			บ้านป้อม		ปานกลาง
			ศรีคีรีมาศ		ปานกลาง
			หนองจิก		ปานกลาง
		ทุ่งเสลี่ยม	บ้านใหม่ไชยมงคล		ปานกลาง
		บ้านด่านลานหอย	บ้านด่าน		ปานกลาง
			วังน้ำขาว		ปานกลาง
			วังลึก		ปานกลาง
		ศรีนคร	นครเดิฐ		ปานกลาง
		ศรีสัชชนาลัย	แม่สิน		ปานกลาง
		ศรีสำโรง	คลองตาล		ปานกลาง
			ทับผึ้ง		ปานกลาง
			บ้านไร่		ปานกลาง
			บ้านชาน		ปานกลาง
			บ้านนา		ปานกลาง
			ราวต้นจันทร์		ปานกลาง
			วังใหญ่		ปานกลาง
			วังทอง		ปานกลาง
			วังลึก		ปานกลาง
			วัดเกาะ		ปานกลาง
			สามเรือน		ปานกลาง
			สวรรคโลก	เมืองบางขลัง	
		เมืองบางยม			ปานกลาง
		ในเมือง			ปานกลาง
		คลองกระจง			ปานกลาง
		คลองยาง			ปานกลาง
		นาทุ่ง			ปานกลาง
		ย่านยาว			ปานกลาง
		วังไม้ขอน			ปานกลาง
51	อุตรดิตถ์	4	14	0	14
	อุตรดิตถ์	เมืองอุตรดิตถ์	ท่าเสา		ปานกลาง
			บ้านด่าน		ปานกลาง



ลำดับ	จังหวัด	อำเภอ	ตำบล	ความเหมาะสม	
				มาก	ปานกลาง
			ผาจุก		ปานกลาง
			วังดิน		ปานกลาง
		ทองแสนขัน	บ่อทอง		ปานกลาง
			ป่าคาย		ปานกลาง
		ท่าปลา	น้ำหมั้น		ปานกลาง
		พิชัย	ในเมือง		ปานกลาง
			ไร่อ้อย		ปานกลาง
			ท่ามะเฟือง		ปานกลาง
			นายาง		ปานกลาง
			บ้านโคก		ปานกลาง
			บ้านหม้อ		ปานกลาง
			พญาแมน		ปานกลาง
52	อุทัยธานี	7	32	0	32
	อุทัยธานี	เมืองอุทัยธานี	ดอนขวาง		ปานกลาง
			ท่าซุง		ปานกลาง
			หนองเต่า		ปานกลาง
			หนองแก		ปานกลาง
		ทัพทัน	เขาชีฝอย		ปานกลาง
			โคกหม้อ		ปานกลาง
			ตลุกตู่		ปานกลาง
			ทัพทัน		ปานกลาง
			หนองกระทุ่ม		ปานกลาง
			หนองกลางดง		ปานกลาง
			หนองยายดา		ปานกลาง
		บ้านไร่	เจ้าวัด		ปานกลาง
			เมืองกาฐัง		ปานกลาง
			ทัพหลวง		ปานกลาง
			บ้านใหม่คลองเคียน		ปานกลาง
			บ้านไร่		ปานกลาง
			วังหิน		ปานกลาง
			หูก้าง		ปานกลาง
		ลานสัก	ทุ่งนางาม		ปานกลาง
			น้ำรอบ		ปานกลาง
			ประดู่ยืน		ปานกลาง
			ป่าอ้อ		ปานกลาง

ลำดับ	จังหวัด	อำเภอ	ตำบล	ความเหมาะสม			
				มาก	ปานกลาง		
			ระบำ		ปานกลาง		
			ลานสัก		ปานกลาง		
		สว่างอารมณ์	ไผ่เขียว		ปานกลาง		
			บ่อยาง		ปานกลาง		
			พลวงสองนาง		ปานกลาง		
			สว่างอารมณ์		ปานกลาง		
		หนองขาหย่าง	ทุ่งพิ้ง		ปานกลาง		
			หลุมเข้า		ปานกลาง		
		หนองฉาง	ทุ่งโพ		ปานกลาง		
			บ้านเก่า		ปานกลาง		
		53	เพชรบุรี	8	46	4	42
			เพชรบุรี	เขาย้อย	เขาย้อย		ปานกลาง
ทับคาง					ปานกลาง		
บางเค็ม					ปานกลาง		
สระพัง					ปานกลาง		
หนองชุมพล					ปานกลาง		
หนองชุมพลเหนือ					ปานกลาง		
หนองปรัง					ปานกลาง		
หนองปลาไหล					ปานกลาง		
ห้วยโรง					ปานกลาง		
ห้วยท่าช้าง					ปานกลาง		
เมืองเพชรบุรี	โพพระ				ปานกลาง		
	ช่องสะแก				ปานกลาง		
	ธงชัย				ปานกลาง		
	นาพันสาม				ปานกลาง		
	นาวัง				ปานกลาง		
	บ้านกุ่ม				ปานกลาง		
	สำมะโรง				ปานกลาง		
แก่งกระจาน	แก่งกระจาน			มาก			
	วังจันทร์				ปานกลาง		
	สองพี่น้อง				ปานกลาง		
	ห้วยแม่เพรียง				ปานกลาง		
ชะอำ	เขาใหญ่			มาก			
	ไร่ใหม่พัฒนา			มาก			
	ชะอำ				ปานกลาง		

ลำดับ	จังหวัด	อำเภอ	ตำบล	ความเหมาะสม			
				มาก	ปานกลาง		
			ดอนขุนห้วย		ปานกลาง		
			นางาย		ปานกลาง		
			บางเก่า		ปานกลาง		
			สามพระยา		ปานกลาง		
			หนองศาลา		ปานกลาง		
			ห้วยทรายเหนือ		ปานกลาง		
		ท่ายาง	เขากระปุก	มาก			
			กัสดหลวง		ปานกลาง		
			ท่าคอย		ปานกลาง		
			ท่ายาง		ปานกลาง		
		บ้านแหลม	ท่าแร่		ปานกลาง		
			ท่าแร่ออก		ปานกลาง		
			บางแก้ว		ปานกลาง		
			บางขุนไทร		ปานกลาง		
			บางครก		ปานกลาง		
			บ้านแหลม		ปานกลาง		
		บ้านลาด	โรงเข้		ปานกลาง		
			ไร่มะขาม		ปานกลาง		
			หนองกะปุ		ปานกลาง		
			ห้วยลึก		ปานกลาง		
		หนองหญ้าปล้อง	ยางน้ำกัสดเหนือ		ปานกลาง		
			หนองหญ้าปล้อง		ปานกลาง		
		54	กาญจนบุรี	13	91	34	57
			กาญจนบุรี	เมืองกาญจนบุรี	เกาะสำโรง	มาก	
					แก่งเสี้ยน	มาก	
					ช่องสะเดา		ปานกลาง
					ท่ามะขาม	มาก	
					บ้านเก่า		ปานกลาง
บ้านเหนือ					ปานกลาง		
บ้านใต้					ปานกลาง		
ปากแพรก					ปานกลาง		
ลาดหญ้า	มาก						
วังเย็น	มาก						
วังตั้ง	มาก						
หนองบัว	มาก						

ลำดับ	จังหวัด	อำเภอ	ตำบล	ความเหมาะสม	
				มาก	ปานกลาง
			หนองหญ้า	มาก	
		เลาขวัญ	เลาขวัญ	มาก	
			ทุ่งกระบ้ำ		ปานกลาง
			หนองโสน	มาก	
			หนองนกแก้ว		ปานกลาง
			หนองประดู่		ปานกลาง
			หนองปลิง		ปานกลาง
			หนองฝ้าย		ปานกลาง
		ไทรโยค	ไทรโยค	มาก	
			ท่าเสา		ปานกลาง
			บ้องตี้	มาก	
			ลุ่มสุ่ม	มาก	
			วังกระแจะ	มาก	
			ศรีมงคล		ปานกลาง
			สิงห์	มาก	
		ด่านมะขามเตี้ย	กลอนโค		ปานกลาง
			จรเข้เผือก		ปานกลาง
			หนองไผ่		ปานกลาง
		ทองผาภูมิ	ท่าขนุน		ปานกลาง
			ลิ้นถิ่น		ปานกลาง
			ห้วยเขย่ง		ปานกลาง
			หินดาด		ปานกลาง
		ท่าม่วง	เขาน้อย		ปานกลาง
			ท่าตะคร้อ		ปานกลาง
			ท่าม่วง		ปานกลาง
			ท่าล้อ		ปานกลาง
			ทุ่งทอง		ปานกลาง
			บ้านใหม่		ปานกลาง
			พังตรุ		ปานกลาง
			ม่วงชุม		ปานกลาง
			รางสาลี		ปานกลาง
			วังขนาย		ปานกลาง
			วังศาลา	มาก	
			หนองขาว		ปานกลาง
			หนองตากยา		ปานกลาง

ลำดับ	จังหวัด	อำเภอ	ตำบล	ความเหมาะสม	
				มาก	ปานกลาง
		ท่ามะกา	เขาสามสืบหาบ	มาก	
			แสนตอ	มาก	
			โคกตะบอง	มาก	
			ดอนขม้น	มาก	
			ดอนชะเอม	มาก	
			ตะคร้ำเอน	มาก	
			ท่าเสา	มาก	
			ท่าไม้	มาก	
			ท่ามะกา	มาก	
			พงตึก	มาก	
			พระแท่น	มาก	
			ยางม่วง	มาก	
			สนามแย้	มาก	
			หนองลาน	มาก	
			หวายเหนียว	มาก	
			อุโลกสีห์หมื่น	มาก	
			บ่อพลอย	ช่องด่าน	
		บ่อพลอย			ปานกลาง
		หนองกร่าง			ปานกลาง
		หนองกุ่ม			ปานกลาง
		หนองรี			ปานกลาง
		หลุมร้าง			ปานกลาง
		พนมทวน	ดอนเจดีย์		ปานกลาง
			ดอนตาเพชร		ปานกลาง
			ทุ่งสมอ		ปานกลาง
			พนมทวน		ปานกลาง
			พังตรุ		ปานกลาง
			รางหวาย		ปานกลาง
			หนองโรง		ปานกลาง
			หนองสาหร่าย		ปานกลาง
		ศรีสวัสดิ์	เขาโจด		ปานกลาง
			แม่กระบุง		ปานกลาง
			ด่านแม่แฉลบ		ปานกลาง
			ท่ากระดาน		ปานกลาง
			นาสวน		ปานกลาง

ลำดับ	จังหวัด	อำเภอ	ตำบล	ความเหมาะสม	
				มาก	ปานกลาง
			หนองเป็ด		ปานกลาง
		สังขละบุรี	หนองลู		ปานกลาง
		หนองปรือ	สมเด็จพระเจริญ		ปานกลาง
			หนองปรือ		ปานกลาง
			หนองปลาไหล		ปานกลาง
		ห้วยกระเจา	ดอนแสลบ	มาก	
			วังไผ่		ปานกลาง
			สระลงเรือ	มาก	
			ห้วยกระเจา		ปานกลาง
55	นครปฐม	6	99	0	99
	นครปฐม	เมืองนครปฐม	โพรงมะเดื่อ		ปานกลาง
			ดอนยายหอม		ปานกลาง
			ตาก้อง		ปานกลาง
			ถนนขาด		ปานกลาง
			ทัพหลวง		ปานกลาง
			ทุ่งน้อย		ปานกลาง
			ธรรมศาลา		ปานกลาง
			นครปฐม		ปานกลาง
			บ่อพลับ		ปานกลาง
			บางแพ		ปานกลาง
			บ้านยาง		ปานกลาง
			พระประโทน		ปานกลาง
			มาบแค		ปานกลาง
			ลำพญา		ปานกลาง
			วังเย็น		ปานกลาง
			วังตะกั่ว		ปานกลาง
			สนามจันทร์		ปานกลาง
			สระกะเทียม		ปานกลาง
			สวนป่า		ปานกลาง
			สามควายเผือก		ปานกลาง
			หนองงูเห่า		ปานกลาง
			หนองดินแดง		ปานกลาง
			หนองปากโลง		ปานกลาง
	ห้วยจรเข้ม		ปานกลาง		
	กำแพงแสน	กระต๊อบ		ปานกลาง	

ลำดับ	จังหวัด	อำเภอ	ตำบล	ความเหมาะสม	
				มาก	ปานกลาง
			กำแพงแสน		ปานกลาง
			ดอนข่อย		ปานกลาง
			ทุ่งกระพังโหม		ปานกลาง
			ทุ่งขวาง		ปานกลาง
			ทุ่งบัว		ปานกลาง
			ทุ่งลูกนก		ปานกลาง
			รางพิบูล		ปานกลาง
			วังน้ำเขียว		ปานกลาง
			สระพัฒนา		ปานกลาง
			สระสีมุ่ม		ปานกลาง
			หนองกระทุ่ม		ปานกลาง
			ห้วยขวาง		ปานกลาง
			ห้วยม่วง		ปานกลาง
			ห้วยหมอนทอง		ปานกลาง
		ดอนตูม	ดอนพุทรา		ปานกลาง
			ดอนรวก		ปานกลาง
			บ้านหลวง		ปานกลาง
			ลำเหย		ปานกลาง
			ลำลูกบัว		ปานกลาง
			สามง่าม		ปานกลาง
			ห้วยด้วน		ปานกลาง
			ห้วยพระ		ปานกลาง
		นครชัยศรี	แหลมบัว		ปานกลาง
			โคกพระเจดีย์		ปานกลาง
			ไทยवास		ปานกลาง
			ขุนแก้ว		ปานกลาง
			จิวราย		ปานกลาง
			ดอนแฝก		ปานกลาง
			ท่ากระชับ		ปานกลาง
			ท่าตำหนัก		ปานกลาง
			ท่าพระยา		ปานกลาง
			นครชัยศรี		ปานกลาง
			บางแก้ว		ปานกลาง
			บางแก้วฟ้า		ปานกลาง
			บางกระบือ		ปานกลาง

ลำดับ	จังหวัด	อำเภอ	ตำบล	ความเหมาะสม	
				มาก	ปานกลาง
			บางพระ		ปานกลาง
			บางระกำ		ปานกลาง
			พะเนียด		ปานกลาง
			ลานตากฟ้า		ปานกลาง
			วัดแค		ปานกลาง
			วัดละมุด		ปานกลาง
			วัดสำโรง		ปานกลาง
			ศรีมหาโพธิ์		ปานกลาง
			ศรีษะทอง		ปานกลาง
			สัมปทวน		ปานกลาง
			ห้วยพลู		ปานกลาง
		บางเลน	ไผ่หูช้าง		ปานกลาง
			คลองนกกระทุง		ปานกลาง
			ดอนตูม		ปานกลาง
			นราภิรมย์		ปานกลาง
			นิลเพชร		ปานกลาง
			บางเลน		ปานกลาง
			บางไทรป่า		ปานกลาง
			บางปลา		ปานกลาง
			บางระกำ		ปานกลาง
			บางหลวง		ปานกลาง
			ลำพญา		ปานกลาง
			หินมูล		ปานกลาง
		สามพราน	ไร่ชิง		ปานกลาง
			กระทู้มลิ้ม		ปานกลาง
			คลองใหม่		ปานกลาง
			คลองจินดา		ปานกลาง
			ตลาดจินดา		ปานกลาง
			ทรงคนอง		ปานกลาง
			ท่าข้าม		ปานกลาง
			ท่าตลาด		ปานกลาง
			บางเตย		ปานกลาง
			บางกระทีก		ปานกลาง
บางช้าง		ปานกลาง			
บ้านใหม่		ปานกลาง			



ลำดับ	จังหวัด	อำเภอ	ตำบล	ความเหมาะสม	
				มาก	ปานกลาง
			ยายชา		ปานกลาง
			สามพราน		ปานกลาง
			หอมเกร็ด		ปานกลาง
			อ้อมใหญ่		ปานกลาง
56	ประจวบคีรีขันธ์	8	45	0	45
	ประจวบคีรีขันธ์	เมืองประจวบคีรีขันธ์	เกาะหลัก		ปานกลาง
			คลองวาฬ		ปานกลาง
			บ่อนอก		ปานกลาง
			ประจวบคีรีขันธ์		ปานกลาง
			ห้วยทราย		ปานกลาง
			อ่าวน้อย		ปานกลาง
		กุยบุรี	เขาแดง		ปานกลาง
			กุยเหนือ		ปานกลาง
			กุยบุรี		ปานกลาง
			ดอนยายหนู		ปานกลาง
			สามกระทาย		ปานกลาง
			หาดขาม		ปานกลาง
		ทับสะแก	เขาล้าน		ปานกลาง
			แสงอรุณ		ปานกลาง
			ทับสะแก		ปานกลาง
			นาหูกวาง		ปานกลาง
			ห้วยยาง		ปานกลาง
		บางสะพาน	แม่รำพึง		ปานกลาง
			กำเนิดนพคุณ		ปานกลาง
			ชัยเกษม		ปานกลาง
			ทองมงคล		ปานกลาง
			ธงชัย		ปานกลาง
			พงศ์ประศาสน์		ปานกลาง
			ร้อนทอง		ปานกลาง
		บางสะพานน้อย	ไชยราช		ปานกลาง
			บางสะพาน		ปานกลาง
			ปากแพรก		ปานกลาง
		ปราณบุรี	เขาจ้าว		ปานกลาง
			เขาน้อย		ปานกลาง
			ปราณบุรี		ปานกลาง

ลำดับ	จังหวัด	อำเภอ	ตำบล	ความเหมาะสม			
				มาก	ปานกลาง		
			ปากน้ำปราณ		ปานกลาง		
			วังค้พง		ปานกลาง		
			หนองตาแต้ม		ปานกลาง		
		สามร้อยยอด	ไร่เก่า		ปานกลาง		
			ไร่ใหม่		ปานกลาง		
			ศาลาลัย		ปานกลาง		
			ศิลาลอย		ปานกลาง		
			สามร้อยยอด		ปานกลาง		
		หัวหิน	ทับใต้		ปานกลาง		
			บึงนคร		ปานกลาง		
			หนองแก		ปานกลาง		
			หนองพลับ		ปานกลาง		
			ห้วยสัตว์ใหญ่		ปานกลาง		
			หัวหิน		ปานกลาง		
			หินเหล็กไฟ		ปานกลาง		
		57	ราชบุรี	8	77	0	77
			ราชบุรี	เมืองราชบุรี	เกาะพลับพลา		ปานกลาง
เขาแร้ง					ปานกลาง		
เจดีย์หัก					ปานกลาง		
โคกหม้อ					ปานกลาง		
คู้งกระถิน					ปานกลาง		
คู้นน้าวน					ปานกลาง		
คูบัว					ปานกลาง		
ดอนแร่					ปานกลาง		
ดอนตะโก					ปานกลาง		
ท่าราบ					ปานกลาง		
น้ำพุ					ปานกลาง		
บางป่า					ปานกลาง		
บ้านไร่					ปานกลาง		
พงสวาย					ปานกลาง		
พิกุลทอง					ปานกลาง		
สามเรือน					ปานกลาง		
หนองกลางนา					ปานกลาง		
หลุมดิน					ปานกลาง		
ห้วยไผ่					ปานกลาง		

ลำดับ	จังหวัด	อำเภอ	ตำบล	ความเหมาะสม		
				มาก	ปานกลาง	
			หีนกอง		ปานกลาง	
			อ่างทอง		ปานกลาง	
		โพธาราม	เขาชะงุ้ม		ปานกลาง	
			เจ็ดเสมียน		ปานกลาง	
			เตาปูน		ปานกลาง	
			คลองข่อย		ปานกลาง	
			คลองตากด		ปานกลาง	
			ชำแระ		ปานกลาง	
			ดอนกระเบื้อง		ปานกลาง	
			ดอนทราย		ปานกลาง	
			ท่าชุมพล		ปานกลาง	
			ธรรมเสน		ปานกลาง	
			นางแก้ว		ปานกลาง	
			บางโตนด		ปานกลาง	
			บ้านเลือก		ปานกลาง	
			บ้านฆ้อง		ปานกลาง	
			บ้านสิงห์		ปานกลาง	
			สร้อยฟ้า		ปานกลาง	
			หนองโพ		ปานกลาง	
			หนองกวาง		ปานกลาง	
			จอมบึง	เบิกไพร		ปานกลาง
				แก้มอัน		ปานกลาง
		จอมบึง			ปานกลาง	
		ด่านทับตะโก			ปานกลาง	
		ปากช่อง			ปานกลาง	
		บางแพ	โพหัก		ปานกลาง	
			ดอนคา		ปานกลาง	
			หัวโพ		ปานกลาง	
		บ้านโป่ง	เขาขลุ่ย		ปานกลาง	
			เทศบาลบ้านโป่ง		ปานกลาง	
			เบิกไพร		ปานกลาง	
			กรับใหญ่		ปานกลาง	
			คู้งพยอม		ปานกลาง	
			ดอนกระเบื้อง		ปานกลาง	
			ท่าผา		ปานกลาง	

ลำดับ	จังหวัด	อำเภอ	ตำบล	ความเหมาะสม			
				มาก	ปานกลาง		
			นครชุมน์		ปานกลาง		
			บ้านม่วง		ปานกลาง		
			ปากแรต		ปานกลาง		
			ลาดบัวขาว		ปานกลาง		
			สวนกล้วย		ปานกลาง		
			หนองกบ		ปานกลาง		
			หนองปลาหมอ		ปานกลาง		
			หนองอ้อ		ปานกลาง		
		บ้านคา	บ้านคา		ปานกลาง		
			บ้านบึง		ปานกลาง		
			หนองพันจันทร์		ปานกลาง		
		ปากท่อ	ดอนทราย		ปานกลาง		
			บ่อกระดาน		ปานกลาง		
			ป่าไก่อ		ปานกลาง		
			ปากท่อ		ปานกลาง		
			วังมะนาว		ปานกลาง		
			วัดยางงาม		ปานกลาง		
			หนองกระทุ่ม		ปานกลาง		
			ห้วยยางโทน		ปานกลาง		
		สวนผึ้ง	ตะนาวศรี		ปานกลาง		
			ท่าเคย		ปานกลาง		
			ป่าหวาย		ปานกลาง		
			สวนผึ้ง		ปานกลาง		
		58	สมุทรสงคราม	2	3	0	3
			สมุทรสงคราม	บางคนที่	บ้านปราโมทย์		ปานกลาง
				อัมพวา	ปลายโพงพาง		ปานกลาง
					อัมพวา		ปานกลาง
		59	สุพรรณบุรี	10	63	0	63
			สุพรรณบุรี	เดิมบางนางบวช	โคกช้าง		ปานกลาง
					ทุ่งคลี		ปานกลาง
					นางบวช		ปานกลาง
					ปากน้ำ		ปานกลาง
หัวเขา					ปานกลาง		
หัวนา					ปานกลาง		
เมืองสุพรรณบุรี	ดอนโพธิ์ทอง				ปานกลาง		

ลำดับ	จังหวัด	อำเภอ	ตำบล	ความเหมาะสม	
				มาก	ปานกลาง
			ตลิ่งชัน		ปานกลาง
			ศาลาขาว		ปานกลาง
			สนามคลี		ปานกลาง
			สระแก้ว		ปานกลาง
			สวนแตง		ปานกลาง
		ดอนเจดีย์	ไร่รถ		ปานกลาง
			ดอนเจดีย์		ปานกลาง
			ทะเลบก		ปานกลาง
			สระกระโจม		ปานกลาง
			หนองสาหร่าย		ปานกลาง
		ด่านช้าง	ด่านช้าง		ปานกลาง
			นิคมกระเสียว		ปานกลาง
			วังคัน		ปานกลาง
			วังยาว		ปานกลาง
			หนองมะค่าโมง		ปานกลาง
			ห้วยขมิ้น		ปานกลาง
			องค์พระ		ปานกลาง
		บางปลาหมอ	ตะค่า		ปานกลาง
			บางปลาหมอ		ปานกลาง
			บ้านแหลม		ปานกลาง
			มะขามล้ม		ปานกลาง
			วังน้ำเย็น		ปานกลาง
			สาตี		ปานกลาง
		ศรีประจันต์	ดอนปอ		ปานกลาง
			บางงาม		ปานกลาง
			บ้านกร่าง		ปานกลาง
			ปลายนา		ปานกลาง
			มดแดง		ปานกลาง
			วังน้ำซับ		ปานกลาง
			วังยาง		ปานกลาง
			วังหว่า		ปานกลาง
			ศรีประจันต์		ปานกลาง
		สองพี่น้อง	เนินพระปรากฏ		ปานกลาง
			ทุ่งคอก		ปานกลาง
			ป่อสุพรรณ		ปานกลาง

ลำดับ	จังหวัด	อำเภอ	ตำบล	ความเหมาะสม			
				มาก	ปานกลาง		
			ศรีสำราญ		ปานกลาง		
			หนองบ่อ		ปานกลาง		
			หัวโพธิ์		ปานกลาง		
		สามชุก	กระเสี้ยว		ปานกลาง		
			บ้านสระ		ปานกลาง		
			สามชุก		ปานกลาง		
			หนองผักนาก		ปานกลาง		
			หนองสะเดา		ปานกลาง		
			หนองหญ้าไซ		ปานกลาง		
		หนองหญ้าไซ	แจรงาม		ปานกลาง		
			หนองโพธิ์		ปานกลาง		
			หนองราชวัตร		ปานกลาง		
			หนองหญ้าไซ		ปานกลาง		
		อู่ทอง	จรเข้สามพัน		ปานกลาง		
			ดอนคา		ปานกลาง		
			บ้านช้าง		ปานกลาง		
			พลับพลาไชย		ปานกลาง		
			อู่ทอง		ปานกลาง		
			สระพังลาน		ปานกลาง		
			สระยายโสม		ปานกลาง		
			หนองไธสง		ปานกลาง		
			อู่ทอง		ปานกลาง		
			อู่ทอง		ปานกลาง		
		60	กระบี่	7	39	0	39
			กระบี่	เกาะลันตา	เกาะกลาง		ปานกลาง
					คลองยาง		ปานกลาง
				เขาพนม	เขาดิน		ปานกลาง
					เขาพนม		ปานกลาง
					พรุเตียว		ปานกลาง
					สินปุน		ปานกลาง
เมืองกระบี่	เขาคราม				ปานกลาง		
	เขาทอง				ปานกลาง		
	ไสไทย				ปานกลาง		
	กระบี่ใหญ่				ปานกลาง		
	กระบี่น้อย				ปานกลาง		
	คลองประสงค์				ปานกลาง		
	ทับปริก				ปานกลาง		

ลำดับ	จังหวัด	อำเภอ	ตำบล	ความเหมาะสม			
				มาก	ปานกลาง		
			หนองทะเล		ปานกลาง		
			อ่าวนาง		ปานกลาง		
		เหนือคลอง	เกาะศรีบอยา		ปานกลาง		
			เหนือคลอง		ปานกลาง		
			โคกยาง		ปานกลาง		
			คลองเขม่า		ปานกลาง		
			คลองขนาน		ปานกลาง		
			ตลิ่งชัน		ปานกลาง		
			ปกาสัย		ปานกลาง		
			ห้วยยูง		ปานกลาง		
			คลองท่อม	เพทลา		ปานกลาง	
		คลองท่อมเหนือ			ปานกลาง		
		คลองท่อมใต้			ปานกลาง		
		คลองพน			ปานกลาง		
		ทรายขาว			ปานกลาง		
		พุดดินนา			ปานกลาง		
		ห้วยน้ำขาว			ปานกลาง		
		ลำทับ	ทุ่งไทรทอง		ปานกลาง		
		อ่าวลึก	แหลมสัก		ปานกลาง		
			คลองยา		ปานกลาง		
			คลองหิน		ปานกลาง		
			นาเหนือ		ปานกลาง		
			บ้านกลาง		ปานกลาง		
			อ่าวลึกเหนือ		ปานกลาง		
			อ่าวลึกใต้		ปานกลาง		
			อ่าวลึกน้อย		ปานกลาง		
		61	ชุมพร	6	23	0	23
			ชุมพร	เมืองชุมพร	บางหมาก		ปานกลาง
บ้านนา					ปานกลาง		
ท่าแซะ	คูริง			ปานกลาง			
	ทรัพย์อนันต์			ปานกลาง			
	ท่าแซะ			ปานกลาง			
	ท่าข้าม			ปานกลาง			
	นากระตาม			ปานกลาง			
	รับร่อ			ปานกลาง			

ลำดับ	จังหวัด	อำเภอ	ตำบล	ความเหมาะสม	
				มาก	ปานกลาง
			สองพี่น้อง		ปานกลาง
			หงษ์เจริญ		ปานกลาง
		ทุ่งตะโก	ช่องไม้แก้ว		ปานกลาง
			ตะโก		ปานกลาง
		ปะทิว	ชุมโค		ปานกลาง
			ดอนยาง		ปานกลาง
			ทะเลทรัพย์		ปานกลาง
			ปากคลอง		ปานกลาง
			สะพาน		ปานกลาง
		สวี	ท่าหิน		ปานกลาง
			นาสัก		ปานกลาง
		หลังสวน	นาขา		ปานกลาง
			บ้านควน		ปานกลาง
			ปากน้ำ		ปานกลาง
			วังตะกอก		ปานกลาง
		62	ตรัง	8	49
	ตรัง	เมืองตรัง	โคกหล่อ		ปานกลาง
			นาโต๊ะหมิง		ปานกลาง
			นาตาล่วง		ปานกลาง
			นาท่ามเหนือ		ปานกลาง
			นาท่ามใต้		ปานกลาง
			นาบิณฑล		ปานกลาง
			นาพละ		ปานกลาง
			น้ำผุด		ปานกลาง
			บ้านโพธิ์		ปานกลาง
			บ้านควน		ปานกลาง
		กันตัง	เกาะลิบง		ปานกลาง
			โคกยาง		ปานกลาง
			กันตังใต้		ปานกลาง
			คลองซี้ล้อม		ปานกลาง
			คลองลู		ปานกลาง
			ควนธานี		ปานกลาง
			นาเกลือ		ปานกลาง
			บางเป้า		ปานกลาง
			บางหมาก		ปานกลาง



ลำดับ	จังหวัด	อำเภอ	ตำบล	ความเหมาะสม		
				มาก	ปานกลาง	
			วังวน		ปานกลาง	
		ปะเหลียน	บ้านนา		ปานกลาง	
			ปะเหลียน		ปานกลาง	
		ย่านตาขาว	เกาะเปี้ยะ		ปานกลาง	
			โพรงจระเข้		ปานกลาง	
			ในควน		ปานกลาง	
			ทุ่งกระบือ		ปานกลาง	
			ทุ่งค่าย		ปานกลาง	
			นาชุมเห็ด		ปานกลาง	
			ย่านตาขาว		ปานกลาง	
			หนองบ่อ		ปานกลาง	
			วังวิเศษ	วังมะปรางเหนือ		ปานกลาง
			สิเกา	เขาไม้แก้ว		ปานกลาง
		ไม้ฝาด			ปานกลาง	
		กะลาเส			ปานกลาง	
		นาเมืองเพชร			ปานกลาง	
		บ่อหิน			ปานกลาง	
		ห้วยยอด	เขากอบ		ปานกลาง	
			ท่าजू		ปานกลาง	
			ทุ่งต่อ		ปานกลาง	
			นาวง		ปานกลาง	
			บางดี		ปานกลาง	
			ปากแจ่ม		ปานกลาง	
			ปากคม		ปานกลาง	
			วังคีรี		ปานกลาง	
			หนองข้างแล่น		ปานกลาง	
			ห้วยนาง		ปานกลาง	
		หาดสำราญ	ตะเสะ		ปานกลาง	
			บ้าหวี		ปานกลาง	
			หาดสำราญ		ปานกลาง	
63	นครศรีธรรมราช	23	163	0	163	
	นครศรีธรรมราช	เฉลิมพระเกียรติ	เชียรเขา		ปานกลาง	
			ดอนตรอ		ปานกลาง	
		เชียรใหญ่	เขาพระบาท		ปานกลาง	
			เชียรใหญ่		ปานกลาง	

ลำดับ	จังหวัด	อำเภอ	ตำบล	ความเหมาะสม	
				มาก	ปานกลาง
			เสือหิ่ง		ปานกลาง
			แม่เจ้าอยู่หัว		ปานกลาง
			ไสหมาก		ปานกลาง
			การะเกด		ปานกลาง
			ท้องลำเจียก		ปานกลาง
			ท่าขนาน		ปานกลาง
			บ้านเนิน		ปานกลาง
			บ้านกลาง		ปานกลาง
		เมืองนครศรีธรรมราช	โพธิ์เสด็จ		ปานกลาง
			ไชยมนตรี		ปานกลาง
			กำแพงเขา		ปานกลาง
			ท่าเรือ		ปานกลาง
			ท่าไร่		ปานกลาง
			ท่าจั่ว		ปานกลาง
			ท่าซึก		ปานกลาง
			นาเคียน		ปานกลาง
			นาทราย		ปานกลาง
			บางจาก		ปานกลาง
			ปากนคร		ปานกลาง
			ปากพูน		ปานกลาง
			มะม่วงสองต้น		ปานกลาง
			ขนอม	ขนอม	
		ควนทอง			ปานกลาง
		ท้องเนียน			ปานกลาง
		จุฬาภรณ์	ควนหนองควัว		ปานกลาง
			ทุ่งโพธิ์		ปานกลาง
			นาหมอบุญ		ปานกลาง
			บ้านควนมุด		ปานกลาง
			บ้านชะอวด		ปานกลาง
			สามตำบล		ปานกลาง
		ฉวาง	ไม้เรียง		ปานกลาง
			ไสหรี		ปานกลาง
			กะเปียด		ปานกลาง
			จันดี		ปานกลาง
			ฉวาง		ปานกลาง

ลำดับ	จังหวัด	อำเภอ	ตำบล	ความเหมาะสม	
				มาก	ปานกลาง
			นาเขลียง		ปานกลาง
			นาแวง		ปานกลาง
			นากะชะ		ปานกลาง
			ละอาย		ปานกลาง
			ห้วยปรึก		ปานกลาง
		ชะอวด	เกาะขันธุ์		ปานกลาง
			เขาพระทอง		ปานกลาง
			เครีง		ปานกลาง
			ขอนหาด		ปานกลาง
			ควนหนองหงษ์		ปานกลาง
			ชะอวด		ปานกลาง
			ท่าเสม็ด		ปานกลาง
			ท่าประจ๊ะ		ปานกลาง
			นางหลง		ปานกลาง
			บ้านตุล		ปานกลาง
			วังอ่าง		ปานกลาง
			ช้างกลาง	ช้างกลาง	
		สวนขัน			ปานกลาง
		หลักช้าง			ปานกลาง
		ถ้ำพรรณรา	คลองเส		ปานกลาง
			คูสิต		ปานกลาง
			ถ้ำพรรณรา		ปานกลาง
		ท่าศาลา	โพธิ์ทอง		ปานกลาง
			โมคลาน		ปานกลาง
			ไทยบุรี		ปานกลาง
			กลาย		ปานกลาง
			ดอนตะโก		ปานกลาง
			ตลิ่งชัน		ปานกลาง
			ท่าซิ่น		ปานกลาง
			ท่าศาลา		ปานกลาง
			สระแก้ว		ปานกลาง
			หัวตะพาน		ปานกลาง
		ทุ่งใหญ่	กรุงหยัน		ปานกลาง
			กุแหระ		ปานกลาง
			ท่ายาง		ปานกลาง

ลำดับ	จังหวัด	อำเภอ	ตำบล	ความเหมาะสม	
				มาก	ปานกลาง
			ทุ่งใหญ่		ปานกลาง
			ทุ่งสัง		ปานกลาง
			บางรูป		ปานกลาง
			ปริก		ปานกลาง
		ทุ่งสง	เขาโร		ปานกลาง
			เขาขาว		ปานกลาง
			กะปาง		ปานกลาง
			ควนกรด		ปานกลาง
			ชะมาย		ปานกลาง
			ถ้ำใหญ่		ปานกลาง
			ที่วัง		ปานกลาง
			นาโพธิ์		ปานกลาง
			นาไม้ไผ่		ปานกลาง
			นาหลวงเสน		ปานกลาง
			น้ำตก		ปานกลาง
			ปากแพรก		ปานกลาง
			หนองหงส์		ปานกลาง
		นบพิตำ	กรุงชิง		ปานกลาง
			กะหรอ		ปานกลาง
			นบพิตำ		ปานกลาง
			นาเหรียง		ปานกลาง
		นาบอน	แก้วแสน		ปานกลาง
			ทุ่งสง		ปานกลาง
			นาบอน		ปานกลาง
		บางขัน	บางขัน		ปานกลาง
			บ้านนิคม		ปานกลาง
			บ้านลำนาว		ปานกลาง
			วังหิน		ปานกลาง
		ปากพนัง	เกาะหวด		ปานกลาง
			ชนาบนาก		ปานกลาง
			คลองกระบือ		ปานกลาง
			คลองน้อย		ปานกลาง
			ชะเมา		ปานกลาง
			ท่าพญา		ปานกลาง
			บางตะพง		ปานกลาง

ลำดับ	จังหวัด	อำเภอ	ตำบล	ความเหมาะสม	
				มาก	ปานกลาง
			บางพระ		ปานกลาง
			บางศาลา		ปานกลาง
			บ้านเพิง		ปานกลาง
			บ้านใหม่		ปานกลาง
			ปากแพรก		ปานกลาง
			ปากพ่องฝั่งตะวันตก		ปานกลาง
			ปากพ่องฝั่งตะวันออก		ปานกลาง
			ป่าระกำ		ปานกลาง
			หูล่อง		ปานกลาง
		พรหมคีรี	ทอนหงส์		ปานกลาง
			นาเรียง		ปานกลาง
			บ้านเกาะ		ปานกลาง
			พรหมโลก		ปานกลาง
			อินคีรี		ปานกลาง
		พระพรหม	ช้างซ้าย		ปานกลาง
			ท้ายสำเภา		ปานกลาง
			นาพรุ		ปานกลาง
			นาสาร		ปานกลาง
		พิปูน	เขาพระ		ปานกลาง
			กะทูน		ปานกลาง
			ควนกลาง		ปานกลาง
			พิปูน		ปานกลาง
			ยางค่อม		ปานกลาง
		ร่อนพิบูลย์	เสาธง		ปานกลาง
			ควนเกย		ปานกลาง
			ควนชุม		ปานกลาง
			ควนพัง		ปานกลาง
			ร่อนพิบูลย์		ปานกลาง
			หินตก		ปานกลาง
		ลานสกา	เขาแก้ว		ปานกลาง
			กำโลน		ปานกลาง
			ขุนทะเล		ปานกลาง
			ท่าดี		ปานกลาง
			ลานสกา		ปานกลาง
		สิชล	เขาน้อย		ปานกลาง

ลำดับ	จังหวัด	อำเภอ	ตำบล	ความเหมาะสม	
				มาก	ปานกลาง
			เทพราช		ปานกลาง
			เปลี่ยน		ปานกลาง
			เสาเภา		ปานกลาง
			ฉลอง		ปานกลาง
			ทุ่งไส		ปานกลาง
			ทุ่งปรัง		ปานกลาง
			ลีชล		ปานกลาง
			สี่ขีด		ปานกลาง
		หัวไทร	เกาะเพชร		ปานกลาง
			เขาพังไกร		ปานกลาง
			แหลม		ปานกลาง
			ควนชะลิก		ปานกลาง
			ทรายขาว		ปานกลาง
			ท่าซอม		ปานกลาง
			บางนบ		ปานกลาง
			บ้านราม		ปานกลาง
			รามแก้ว		ปานกลาง
			หน้าสตน		ปานกลาง
			หัวไทร		ปานกลาง
64	พังงา	7	18	0	18
	พังงา	เกาะยาว	เกาะยาวใหญ่		ปานกลาง
			เกาะยาวน้อย		ปานกลาง
			พรุไน		ปานกลาง
		เมืองพังงา	บางเตย		ปานกลาง
		คุระบุรี	คุระ		ปานกลาง
			บางวัน		ปานกลาง
		ตะกั่วทุ่ง	โคกกลอย		ปานกลาง
			กะไหล		ปานกลาง
			คลองเคียน		ปานกลาง
			ท่าอยู่		ปานกลาง
			หล่อยูง		ปานกลาง
		ตะกั่วป่า	บางไทร		ปานกลาง
		ทับปุด	โคกเจริญ		ปานกลาง
			ทับปุด		ปานกลาง
			บ่อแสน		ปานกลาง

ลำดับ	จังหวัด	อำเภอ	ตำบล	ความเหมาะสม	
				มาก	ปานกลาง
		ท้ายเหมือง	นาเตย		ปานกลาง
			ลำแก่น		ปานกลาง
			ลำภี		ปานกลาง
65	พัทลุง	11	56	0	56
	พัทลุง	เขาชัยสน	เขาชัยสน		ปานกลาง
			โคกม่วง		ปานกลาง
			ควนขนุน		ปานกลาง
			จองถนน		ปานกลาง
			หวนโพธิ์		ปานกลาง
		เมืองพัทลุง	เขาเจ็ยก		ปานกลาง
			โคกชะงาย		ปานกลาง
			ควนมะพร้าว		ปานกลาง
			คูหาสวรรค์		ปานกลาง
			ชัยบุรี		ปานกลาง
			ตำนาน		ปานกลาง
			ท่าแค		ปานกลาง
			นาโหนด		ปานกลาง
			นาท่อม		ปานกลาง
			ปรางหมู		ปานกลาง
			พญาขัน		ปานกลาง
			ร่มเมือง		ปานกลาง
			ลำปำ		ปานกลาง
		กงหรา	กงหรา		ปานกลาง
			คลองเฉลิม		ปานกลาง
			คลองทรายขาว		ปานกลาง
			ชะรัด		ปานกลาง
			สมหวัง		ปานกลาง
		ควนขนุน	แพรกหา		ปานกลาง
			แหลมโดนด		ปานกลาง
			โดนดด้วน		ปานกลาง
			ควนขนุน		ปานกลาง
			ชะมวง		ปานกลาง
			ดอนทราย		ปานกลาง
			ทะเลน้อย		ปานกลาง
			นาขยาด		ปานกลาง

ลำดับ	จังหวัด	อำเภอ	ตำบล	ความเหมาะสม			
				มาก	ปานกลาง		
			ปิ่นเต		ปานกลาง		
			พนมวังค์		ปานกลาง		
			พนางตุง		ปานกลาง		
			มะกอกเหนือ		ปานกลาง		
		ตะโหมด	แม่ขรี		ปานกลาง		
			คลองใหญ่		ปานกลาง		
			ตะโหมด		ปานกลาง		
		บางแก้ว	โคกสัก		ปานกลาง		
			นาปะขอ		ปานกลาง		
		ปากพะยูน	เกาะนางคำ		ปานกลาง		
		ป่าบอน	โคกทราย		ปานกลาง		
			ทุ่งนารี		ปานกลาง		
			ป่าบอน		ปานกลาง		
			วังใหม่		ปานกลาง		
			หนองธง		ปานกลาง		
		ป่าพะยอม	เกาะเต่า		ปานกลาง		
			บ้านพร้าว		ปานกลาง		
			ป่าพะยอม		ปานกลาง		
			ลานข่อย		ปานกลาง		
		ศรีนครินทร์	ชุมพล		ปานกลาง		
			ลำสินธุ์		ปานกลาง		
			อ่าทอง		ปานกลาง		
		ศรีบรรพต	เขาปู่		ปานกลาง		
			เขาย่า		ปานกลาง		
			ตะแพน		ปานกลาง		
		66	ภูเก็ต	3	17	0	17
			ภูเก็ต	เมืองภูเก็ต	เกาะแก้ว		ปานกลาง
					กะรน		ปานกลาง
					ฉลอง		ปานกลาง
					ตลาดเหนือ		ปานกลาง
ตลาดใหญ่					ปานกลาง		
รัชฎา					ปานกลาง		
ราไวย์					ปานกลาง		
วิชิต					ปานกลาง		
กะทู้	กมลา					ปานกลาง	



ลำดับ	จังหวัด	อำเภอ	ตำบล	ความเหมาะสม	
				มาก	ปานกลาง
			กะทู้		ปานกลาง
			ป่าตอง		ปานกลาง
		กลาง	เชิงทะเล		ปานกลาง
			เทพกระษัตรี		ปานกลาง
			ไม้ขาว		ปานกลาง
			ป่าคลอก		ปานกลาง
			ศรีสุนทร		ปานกลาง
			สาคร		ปานกลาง
67	ระนอง	5	27	0	27
	ระนอง	เมืองระนอง	เขานิเวศน์		ปานกลาง
			ทรายแดง		ปานกลาง
			บางนอน		ปานกลาง
			บางรีน		ปานกลาง
			ปากน้ำ		ปานกลาง
			ราชกรูด		ปานกลาง
			หงาว		ปานกลาง
			หาดส้มแป้น		ปานกลาง
		กระบุรี	จ.ป.ร.		ปานกลาง
			น้ำจืด		ปานกลาง
			น้ำจืดน้อย		ปานกลาง
			บางใหญ่		ปานกลาง
			ปากจั่น		ปานกลาง
			มะมุ		ปานกลาง
			ลำเลียง		ปานกลาง
		กะเปอร์	เขี้ยวเหล็ก		ปานกลาง
			กะเปอร์		ปานกลาง
			บางหิน		ปานกลาง
			บ้านนา		ปานกลาง
			ม่วงกลวง		ปานกลาง
		ละอุ่น	บางแก้ว		ปานกลาง
			บางพระเหนือ		ปานกลาง
			บางพระใต้		ปานกลาง
			ละอุ่นเหนือ		ปานกลาง
			ละอุ่นใต้		ปานกลาง
		สุขสำราญ	กำพวน		ปานกลาง

ลำดับ	จังหวัด	อำเภอ	ตำบล	ความเหมาะสม	
				มาก	ปานกลาง
			นาคา		ปานกลาง
68	สุราษฎร์ธานี	15	83	0	83
	สุราษฎร์ธานี	เกาะสมุย	แม่น้ำ		ปานกลาง
			มะเร็ต		ปานกลาง
			อ่างทอง		ปานกลาง
		เคียนซา	เขาตอก		ปานกลาง
			เคียนซา		ปานกลาง
			บ้านเสด็จ		ปานกลาง
			พ่วงพรมคร		ปานกลาง
		เมืองสุราษฎร์ธานี	ขุนทะเล		ปานกลาง
			คลองฉนาก		ปานกลาง
			คลองน้อย		ปานกลาง
			บางโพธิ์		ปานกลาง
			บางใบไม้		ปานกลาง
			บางไทร		ปานกลาง
			บางกุ้ง		ปานกลาง
			บางชนะ		ปานกลาง
			มะขามเตี้ย		ปานกลาง
			วัดประดู่		ปานกลาง
			เวียงสระ	เขานิพันธ์	
		เวียงสระ			ปานกลาง
		คลองฉนวน			ปานกลาง
		ทุ่งหลวง			ปานกลาง
		บ้านส້อ			ปานกลาง
		ไชยา	เลม็ด		ปานกลาง
			โมถ่าย		ปานกลาง
			ตลาดไชยา		ปานกลาง
			ตะกรบ		ปานกลาง
			ทุ่ง		ปานกลาง
			ป่าเว		ปานกลาง
			ปากหมาก		ปานกลาง
			พุมเรียง		ปานกลาง
		กาญจนดิษฐ์	กรูด		ปานกลาง
			กะแดะ		ปานกลาง
			คลองสระ		ปานกลาง

ลำดับ	จังหวัด	อำเภอ	ตำบล	ความเหมาะสม	
				มาก	ปานกลาง
			ช้างขวา		ปานกลาง
			ช้างซ้าย		ปานกลาง
			ตะเคียนทอง		ปานกลาง
			ท่าทอง		ปานกลาง
			ท่าทองใหม่		ปานกลาง
			ท่าอู่แท		ปานกลาง
			ทุ่งกง		ปานกลาง
			ป่าร้อน		ปานกลาง
			พลาญวาส		ปานกลาง
		คีรีรัฐนิคม	กะเปา		ปานกลาง
			ถ้ำสิงขร		ปานกลาง
			ท่ากระดาน		ปานกลาง
			ท่าขนอน		ปานกลาง
			น้ำหัก		ปานกลาง
			บ้านท่าเนียบ		ปานกลาง
			บ้านยาง		ปานกลาง
			ย่านยาว		ปานกลาง
		ดอนสัก	ชลคราม		ปานกลาง
			ดอนสัก		ปานกลาง
			ปากแพรก		ปานกลาง
		ท่าฉาง	คลองไทร		ปานกลาง
			ท่าเคย		ปานกลาง
			ปากฉลุย		ปานกลาง
		ท่าชนะ	คลองพา		ปานกลาง
			คันธุลี		ปานกลาง
			ประสงค์		ปานกลาง
			วัง		ปานกลาง
			สมอทอง		ปานกลาง
		บ้านตาขุน	พะแสง		ปานกลาง
		บ้านนาสาร	คลองปราบ		ปานกลาง
			ควนศรี		ปานกลาง
			ควนสุบรรณ		ปานกลาง
			ท่าชี		ปานกลาง
			ทุ่งเตา		ปานกลาง
			พรุพี		ปานกลาง

ลำดับ	จังหวัด	อำเภอ	ตำบล	ความเหมาะสม			
				มาก	ปานกลาง		
		พนม	คลองศก		ปานกลาง		
			ต้นยวน		ปานกลาง		
			พนม		ปานกลาง		
			พลูเถื่อน		ปานกลาง		
			พังกาญจน์		ปานกลาง		
		พระแสง	ไทรโสภา		ปานกลาง		
			ไทรซิ่ง		ปานกลาง		
			สาคุ		ปานกลาง		
			สินเจริญ		ปานกลาง		
		พุนพิน	ตะปาน		ปานกลาง		
			ท่าโรงช้าง		ปานกลาง		
			ท่าข้าม		ปานกลาง		
			ท่าสะท้อน		ปานกลาง		
			น้ำรอบ		ปานกลาง		
			มะลวน		ปานกลาง		
		69	นราธิวาส	13	72	0	72
			นราธิวาส	เจาะไอร้อง	จวบ		ปานกลาง
					บุกิต		ปานกลาง
มะรือโบออก					ปานกลาง		
เมืองนราธิวาส	โคกเคียน				ปานกลาง		
	กะลุวเหนือ				ปานกลาง		
	บางนาค				ปานกลาง		
	บางปอ				ปานกลาง		
	มะนังตายอ				ปานกลาง		
	ลำภู				ปานกลาง		
แว้ง	เฮอร์วัลด์				ปานกลาง		
	แม่ตง				ปานกลาง		
	แว้ง				ปานกลาง		
	โคะจูด				ปานกลาง		
	กายูคละ				ปานกลาง		
	ฆอละ				ปานกลาง		
จะแนะ	จะแนะ				ปานกลาง		
	ช้างเผือก				ปานกลาง		
	ดุซงญอ				ปานกลาง		
ตากใบ	เกาะสะท้อน				ปานกลาง		

ลำดับ	จังหวัด	อำเภอ	ตำบล	ความเหมาะสม	
				มาก	ปานกลาง
			เจ๊ะเห		ปานกลาง
			โฆษิต		ปานกลาง
			บางขุนทอง		ปานกลาง
			พร่อน		ปานกลาง
			ศาลาใหม่		ปานกลาง
		บาเจาะ	กาเยาะมาตี		ปานกลาง
			บาเจาะ		ปานกลาง
			บาเรเหนือ		ปานกลาง
			บาเรใต้		ปานกลาง
			ปะลุกาสาเมาะ		ปานกลาง
			คูโบะสาวอ		ปานกลาง
		ยี่งอ	จอบะเข		ปานกลาง
			ตะปอเยาะ		ปานกลาง
			ยี่งอ		ปานกลาง
			ละหาร		ปานกลาง
			คูโบะบายะ		ปานกลาง
			คูโบะปือซา		ปานกลาง
		ระแงะ	เฉลิม		ปานกลาง
			กาลิซา		ปานกลาง
			ตันหยงมัส		ปานกลาง
			ตันหยงลิมอ		ปานกลาง
			บองอ		ปานกลาง
			มะรือโบทก		ปานกลาง
		รือเสาะ	เรียง		ปานกลาง
			โคกสะอาด		ปานกลาง
			บัตง		ปานกลาง
			รือเสาะ		ปานกลาง
			รือเสาะออก		ปานกลาง
			ลาโละ		ปานกลาง
			สามัคคี		ปานกลาง
			สาวอ		ปานกลาง
			สุวารี่		ปานกลาง
		ศรีสาคร	เชิงคีรี		ปานกลาง
			กาหลง		ปานกลาง
			ชากอ		ปานกลาง

ลำดับ	จังหวัด	อำเภอ	ตำบล	ความเหมาะสม			
				มาก	ปานกลาง		
			ตะมะยูง		ปานกลาง		
			ศรีบรรพต		ปานกลาง		
			ศรีสาคร		ปานกลาง		
		สุโขทัย	ป่าเสม็ด		ปานกลาง		
			บุโยะ		ปานกลาง		
			มูโนะ		ปานกลาง		
			สุโขทัย		ปานกลาง		
		สุโขทัย	โต๊ะเต็ง		ปานกลาง		
			กาวะ		ปานกลาง		
			ปะลูลู		ปานกลาง		
			ริโก้		ปานกลาง		
			สากอ		ปานกลาง		
			สุโขทัย		ปานกลาง		
		สุโขทัย	เกียร์		ปานกลาง		
			ภูเขาทอง		ปานกลาง		
			มาโมง		ปานกลาง		
			ร่มไทร		ปานกลาง		
			สุโขทัย		ปานกลาง		
		70	ปัตตานี	12	114	63	51
			ปัตตานี	เมืองปัตตานี	กะมียอ		ปานกลาง
คลองมานิง					ปานกลาง		
จะบังติกอ					ปานกลาง		
ตะลุโบะ					ปานกลาง		
ตันหยงลุโล๊ะ	มาก						
บานา					ปานกลาง		
บาราเฮาะ					ปานกลาง		
บาราโหม					ปานกลาง		
ปะกาฮะรัง					ปานกลาง		
ปูยุด					ปานกลาง		
รูสะมิแล					ปานกลาง		
อาเนาะรู					ปานกลาง		
แม่ลาน	แม่ลาน			มาก			
	ป่าไร่				ปานกลาง		
	ม่วงเตี้ย			มาก			
โคกโพธิ์	โคกโพธิ์				ปานกลาง		

ลำดับ	จังหวัด	อำเภอ	ตำบล	ความเหมาะสม	
				มาก	ปานกลาง
			ควนโนรี		ปานกลาง
			ช้างให้ตก	มาก	
			ทรายขาว	มาก	
			ท่าเรือ	มาก	
			ทุ่งพลา	มาก	
			นาเกตุ		ปานกลาง
			นาประดู่	มาก	
			บางไกรระ	มาก	
			ปากล่อ	มาก	
			ป่าบอน		ปานกลาง
			มะกรูด		ปานกลาง
			ไม้แก่น	ไทรทอง	
		ไม้แก่น		มาก	
		ดอนทราย		มาก	
		ตะโละไกรทอง		มาก	
		กะพ้อ	กะรूपี้		ปานกลาง
			ตะโละดีอรามัน		ปานกลาง
			ปล่องหอย		ปานกลาง
		ทุ่งยางแดง	ตะโละแมะนา		ปานกลาง
			น้ำดำ		ปานกลาง
			ปากู		ปานกลาง
			พิเทน		ปานกลาง
		ปะนาเระ	ควน	มาก	
			คอกกระบือ		ปานกลาง
			ดอน		ปานกลาง
			ท่าข้าม		ปานกลาง
			ท่าน้ำ	มาก	
			บ้านกลาง		ปานกลาง
			บ้านนอก		ปานกลาง
			บ้านน้ำบ่อ	มาก	
			ปะนาเระ	มาก	
			พ้อมิ่ง	มาก	
		มายอ	เกาะจัน	มาก	
			กระเสาะ	มาก	
			กระหวะ		ปานกลาง

ลำดับ	จังหวัด	อำเภอ	ตำบล	ความเหมาะสม	
				มาก	ปานกลาง
			ตรัง	มาก	
			ถนน		ปานกลาง
			ปะโต	มาก	
			ปานัน		ปานกลาง
			มายอ		ปานกลาง
			ลานา	มาก	
			ลูโปะยี่ไร		ปานกลาง
			สะก้ำ		ปานกลาง
			สาคอใต้	มาก	
			สาคอบน	มาก	
		ยะรัง	เขาตุม		ปานกลาง
			เมาะมาวี	มาก	
			กระโต	มาก	
			กอลำ	มาก	
			คลองใหม่	มาก	
			ประจัน	มาก	
			ปีตุมุดี	มาก	
			ยะรัง	มาก	
			ระแว้ง	มาก	
			วัด	มาก	
			สะดาวา	มาก	
		สะนอ	มาก		
		ยะหริ่ง	แหลมโพธิ์	มาก	
			จะรัง	มาก	
			ตอหลัง		ปานกลาง
			ตะโละ	มาก	
			ตะโละกาโปร์	มาก	
			ตันหยงจิงงา		ปานกลาง
			ตันหยงดालอ		ปานกลาง
			ตาเกาะ		ปานกลาง
			ตาลีอ้ายร์	มาก	
			บาโลย	มาก	
			บางปู	มาก	
			ปียามมั่ง	มาก	
			ปูลากง		ปานกลาง



ลำดับ	จังหวัด	อำเภอ	ตำบล	ความเหมาะสม			
				มาก	ปานกลาง		
			มะนังยง		ปานกลาง		
			ยามู		ปานกลาง		
			ราตาปันยัง	มาก			
			สาบัน		ปานกลาง		
			หนองแรต	มาก			
		สายบุรี	เตราะบอน	มาก			
			แป้น	มาก			
			กะดุนง	มาก			
			ตะบั้ง		ปานกลาง		
			ตะลุบัน	มาก			
			ทุ่งคล้า	มาก			
			บางเก่า	มาก			
			บือระ	มาก			
			ปะเสยวอ	มาก			
			มะนังดาลำ		ปานกลาง		
			ละหาร		ปานกลาง		
			หนองจิก	เกาะเปาะ	มาก		
		คอลลอตันหยง		มาก			
		ดอนรัก			ปานกลาง		
		ดาโต๊ะ		มาก			
		ตุยง			ปานกลาง		
		ท่ากำชำ		มาก			
		บ่อทอง		มาก			
		บางเขา			ปานกลาง		
		บางตาวา		มาก			
		บุโละบุโย		มาก			
		ยาปี		มาก			
		ลิปะสะโง		มาก			
		71	ยะลา	8	58	21	37
			ยะลา	เบตง	เบตง	มาก	
					ตานาะแมเราะ		ปานกลาง
					ธารน้ำทิพย์	มาก	
					ยะรม	มาก	
					อัยเยอร์เวง		ปานกลาง
			เมืองยะลา	เปาะเส็ง	มาก		

ลำดับ	จังหวัด	อำเภอ	ตำบล	ความเหมาะสม	
				มาก	ปานกลาง
			ตาเซะ	มาก	
			ท่าสาป		ปานกลาง
			บันนังสาเรง		ปานกลาง
			บุดี		ปานกลาง
			พร่อน	มาก	
			ยะลา	มาก	
			ยูโป		ปานกลาง
			ลำใหม่		ปานกลาง
			ลำพะยา		ปานกลาง
			ลิตล		ปานกลาง
			สะเตง		ปานกลาง
			สะเตงนอก		ปานกลาง
			หน้าถ้ำ		ปานกลาง
			กรงปินัง	กรงปินัง	
		ปูโรง			ปานกลาง
		สะเอะ			ปานกลาง
		ห้วยกระทิง			ปานกลาง
		กาบัง	กาบัง	มาก	
			บาละ	มาก	
		ธารโต	แม่หวาด		ปานกลาง
			คีรีเขต		ปานกลาง
			ธารโต	มาก	
			บ้านแห		ปานกลาง
		บันนังสตา	เขื่อนบางลาง	มาก	
			ตลิ่งชัน		ปานกลาง
			ตานาะปูเต๊ะ		ปานกลาง
			ถ้ำทะลุ		ปานกลาง
			บันนังสตา	มาก	
			บาเจาะ		ปานกลาง
		ยะหา	กาตอง		ปานกลาง
			ตาซี		ปานกลาง
			บาโงยซีแน		ปานกลาง
			บาโร๊ะ		ปานกลาง
			ปะแต		ปานกลาง
			ยะหา		ปานกลาง

ลำดับ	จังหวัด	อำเภอ	ตำบล	ความเหมาะสม	
				มาก	ปานกลาง
		รามัน	ละแอ		ปานกลาง
			เกะรอก		ปานกลาง
			เนินงาม	มาก	
			โกตาบารู		ปานกลาง
			กอดตือรี๊ะ	มาก	
			กายูบอเกาะ	มาก	
			กาลอ	มาก	
			กาลูปัง		ปานกลาง
			จะกวี๊ะ		ปานกลาง
			ตะไล๊ะหะล่อ	มาก	
			ท่าธง	มาก	
			บาโงย		ปานกลาง
			บาลอ	มาก	
			ปือมั่ง	มาก	
			ยะต๊ะ		ปานกลาง
			วังพญา	มาก	
			อาซ่อง		ปานกลาง
72	สงขลา	16	127	38	89
	สงขลา	เทพา	เกาะสะบ้า	มาก	
			เทพา	มาก	
			ท่าม่วง	มาก	
			ปากบาง	มาก	
			ลำไพล	มาก	
			วังใหญ่	มาก	
			สะกอม	มาก	
		เมืองสงขลา	เกาะแต้ว	มาก	
			เกาะยอ	มาก	
			เขารูปช้าง		ปานกลาง
			ทุ่งหวัง	มาก	
			บ่อยาง		ปานกลาง
		กระแสดินธุ์	พะวง	มาก	
			เกาะใหญ่	มาก	
			เชิงแส		ปานกลาง
			โรง		ปานกลาง
		กระแสดินธุ์			ปานกลาง

ลำดับ	จังหวัด	อำเภอ	ตำบล	ความเหมาะสม	
				มาก	ปานกลาง
		คลองหอยโข่ง	โคกม่วง		ปานกลาง
			คลองหลา		ปานกลาง
			คลองหอยโข่ง	มาก	
			ทุ่งลาน		ปานกลาง
		ควนเนียง	ควนโส		ปานกลาง
			บางเหรียญ		ปานกลาง
			รัตภูมิ		ปานกลาง
			ห้วยลึก		ปานกลาง
		จะนะ	แค		ปานกลาง
			ขุนตืดหวาย		ปานกลาง
			คลองเปี้ยะ		ปานกลาง
			คู		ปานกลาง
			จะโหนด		ปานกลาง
			ดลิ่งชัน		ปานกลาง
			ท่าหมอไทร		ปานกลาง
			นาทับ		ปานกลาง
			นาหว้า		ปานกลาง
			น้ำขาว		ปานกลาง
			บ้านนา		ปานกลาง
			ป่าชิง		ปานกลาง
			สะกอม		ปานกลาง
			สะพานไม้แก่น		ปานกลาง
		นาทวี	คลองกวาง	มาก	
			คลองทราย	มาก	
			ฉาง	มาก	
			ทับช้าง	มาก	
			ท่าประดู่	มาก	
			นาทวี	มาก	
			นาหมอศรี	มาก	
			ประกอบ	มาก	
			ปลักหนู	มาก	
			สะท้อน	มาก	
		นาหม่อม	คลองหรั่ง		ปานกลาง
			ทุ่งขมิ้น		ปานกลาง
			นาหม่อม		ปานกลาง

ลำดับ	จังหวัด	อำเภอ	ตำบล	ความเหมาะสม	
				มาก	ปานกลาง
			พิจิตร	มาก	
		บางกล้า	แม่ทอม		ปานกลาง
			ท่าช้าง		ปานกลาง
			บางกล้า		ปานกลาง
			บ้านหาร		ปานกลาง
		ระโนด	แดนสงวน		ปานกลาง
			คลองแดน		ปานกลาง
			ตะเคี๋ยะ		ปานกลาง
			ท่าบอน		ปานกลาง
			บ่อตรุ		ปานกลาง
			บ้านใหม่		ปานกลาง
			บ้านขาว		ปานกลาง
			ปากแตระ		ปานกลาง
			พังยาง		ปานกลาง
			ระโนด		ปานกลาง
			ระวะ		ปานกลาง
			วัดสน		ปานกลาง
			รัตภูมิ	เขาพระ	มาก
		กำแพงเพชร		มาก	
		ควนรู			ปานกลาง
		คูหาใต้		มาก	
		ท่าชะมวง		มาก	
		สทิงพระ	กระดังงา		ปานกลาง
			คลองรี		ปานกลาง
			คูขุด	มาก	
			จะทิ้งพระ		ปานกลาง
			ชุมพล	มาก	
			ดีหลวง	มาก	
			ท่าหิน		ปานกลาง
			บ่อแดง		ปานกลาง
			บ่อดาน	มาก	
			วัดจันทร์		ปานกลาง
			สนามชัย		ปานกลาง
		สะเดา	เขามี่เกียรติ		ปานกลาง
			ท่าโพธิ์		ปานกลาง

ลำดับ	จังหวัด	อำเภอ	ตำบล	ความเหมาะสม	
				มาก	ปานกลาง
			ทุ่งหมอ		ปานกลาง
			ปริก		ปานกลาง
			ป่าดงเบขาร์		ปานกลาง
			พังลา		ปานกลาง
			สะเดา		ปานกลาง
			สำนักแต้ว		ปานกลาง
			สำนักขาม		ปานกลาง
		สะบ้าย้อย	เขาแดง		ปานกลาง
			เปียน		ปานกลาง
			คูหา		ปานกลาง
			จะแหน		ปานกลาง
			ทุ่งพอ		ปานกลาง
			ธารคีรี		ปานกลาง
			บาโหย		ปานกลาง
			บ้านโหนด		ปานกลาง
			สะบ้าย้อย		ปานกลาง
		สิงหนคร	ชะแล้		ปานกลาง
			ชิงโค		ปานกลาง
			ทำนบ		ปานกลาง
			บางเขียด		ปานกลาง
			ปากร่อ		ปานกลาง
			ป่าขาด		ปานกลาง
			ม่วงงาม		ปานกลาง
			รำแดง		ปานกลาง
			วัดขนุน		ปานกลาง
			สทิงหม้อ		ปานกลาง
			หัวเขา		ปานกลาง
		หาดใหญ่	คลองแห		ปานกลาง
			คลองอู่ตะเภา		ปานกลาง
			ควนลัง		ปานกลาง
			คองหงส์		ปานกลาง
			คูเต่า		ปานกลาง
			ฉลุง	มาก	
			ท่าข้าม	มาก	
			ทุ่งใหญ่	มาก	

ลำดับ	จังหวัด	อำเภอ	ตำบล	ความเหมาะสม	
				มาก	ปานกลาง
			ทุ่งตำเสา	มาก	
			น้ำน้อย		ปานกลาง
			บ้านพรุ	มาก	
			พะตง	มาก	
			หาดใหญ่		ปานกลาง
73	สตูล	7	36	0	36
	สตูล	เมืองสตูล	เกตรี		ปานกลาง
			เกาะสาหร่าย		ปานกลาง
			เจ๊ะบิลัง		ปานกลาง
			คลองขุด		ปานกลาง
			ควนโพธิ์		ปานกลาง
			ควนขัน		ปานกลาง
			ฉลุง		ปานกลาง
			ตันหยงโป		ปานกลาง
			ท่ามะถั่ง		ปานกลาง
			บ้านควน		ปานกลาง
			ปูยู		ปานกลาง
			พิมาน		ปานกลาง
		ควนโดน	ควนโดน		ปานกลาง
			ควนสตอ		ปานกลาง
			ย่านซื่อ		ปานกลาง
			วังประจัน		ปานกลาง
		ควนกาหลง	ควนกาหลง		ปานกลาง
			ทุ่งนุ้ย		ปานกลาง
			อุไคเจริญ		ปานกลาง
		ท่าแพ	แปะ-ระ		ปานกลาง
			ท่าเรือ		ปานกลาง
			ท่าแพ		ปานกลาง
			สาคร		ปานกลาง
		ทุ่งหว้า	ขอนคลาน		ปานกลาง
			ทุ่งบุหรง		ปานกลาง
			ทุ่งหว้า		ปานกลาง
			นาทอน		ปานกลาง
			ป่าแกบ่อหิน		ปานกลาง
		มะนัง	นิคมพัฒนา		ปานกลาง

ลำดับ	จังหวัด	อำเภอ	ตำบล	ความเหมาะสม	
				มาก	ปานกลาง
			ปาล์มพัฒนา		ปานกลาง
		ละงู	เขาขาว		ปานกลาง
			แหลมสน		ปานกลาง
			กำแพง		ปานกลาง
			น้ำผุด		ปานกลาง
			ปากน้ำ		ปานกลาง
			ละงู		ปานกลาง